

Proyector Inoxidable Tipo 1600 con LED para mirillas segun normas DIN 11851, DIN28120, DIN28121
Stainless steel luminaire type 1600 c/w LED-module for sightglasses to DIN11851, DIN28120, DIN28121

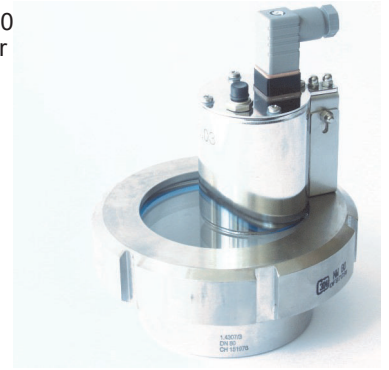


Proyector Inoxidable Tipo 1600 LED con interruptor y conector

Stainless steel luminaire type 1600-LED with connector and switch

Proyector Inoxidable Tipo 1600 LED con interruptor y conector combinado con mirilla norma DIN11851

Stainless steel luminaire type 1600-LED with connector and switch combined with a sight-glass DIN11851



Aplicación:

Iluminación de tanques, homogeneizadores, calderas, mezcladores, reactores, etc..
Para uso en industria química e ingeniería higiénica (industria alimentaria, bebidas, lácteas, cosmética y farmacéutica)

Ventajas:

- Diseño compacto.
- Fácil mantenimiento a través del conector.
- Carcasa de acero inoxidable electropulido.
- Iluminación fría.
- Ámpleo periodo de iluminación, aprox. 50.000h.

Instalación:

Sobre mirillas según normas DIN28120, DIN28120-sin presión, DIN28121 y DIN11851 para diámetros nominales de DN25 a DN200.

Condiciones de Trabajo:

La presión interna es independiente en áreas donde no haya riesgo de explosión. Temperatura ambiente -25°C — $+50^{\circ}\text{C}$.

Bombilla:

Tipo LED, duración media aprox. 50.000h.

Datos eléctricos:

24V DC 5W, o 24V DC 9W, resistente al polvo y líquidos según IP65 norma EN60529 / DIN VDE 0470, parte 1.

Operación:

Dispone de pulsador con boton de goma.
Modelo en 5W con pulsador ON/OFF.
Modelo en 9W con pulsador MOM.

Cable conector:

Fácil instalación y mantenimiento por el enchufe y conexión DIN-EN175301-803.

Application:

Illumination of tanks, homogenisation mixers, cauldrons, mixers, reactors etc. For usage in chemical industrie and hygienic engineering (food processing, breweries, dairies, cosmetics and pharmaceutical industry).

Advantages:

- compact design
- easy maintenance due to connector
- stainless steel housing — electropolished.
- Cold light illumination
- Long operating time of luminaire (ca. 50.000h)

Installation:

Installation onto sightglasses according to DIN28120, DIN28120-unpressurised, DIN28121 and DIN 11851 in nominal diameters ND25 to ND200.

Operating conditions:

Independent of internal pressure in areas where there is no risk of explosion. Ambient temperature between -25°C — $+50^{\circ}\text{C}$.

Luminaire:

LED-module, average durability ca. 50.000 hours.

Electrical performance data:

24V DC 5W, or 24V DC 9W, dust-tight and liquid-tight IP65 to EN60529 / DIN VDE 0470, part 1.

Operating:

The luminaire has a switch with an o-ring sealed rubber boot.
Model 5W: Push-button switch ON/OFF, model 9W: push-button switch MOM

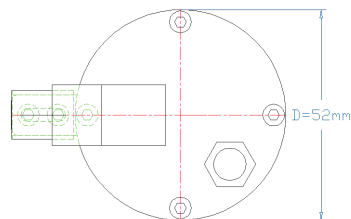
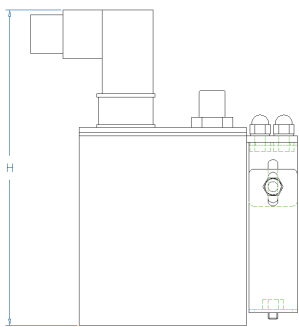
Connecting cable:

Easy installation and maintenance due to plug and socket connection DIN-EN175301-803.



Proyectores — Lightfittings

Proyector Inoxidable Tipo 1600 LED para mirillas normas DIN 11851, DIN28120, DIN28121
 Stainless steel luminaire type 1600-LED for sightglasses to DIN11851, DIN28120, DIN28121



Modelos disponibles Available option models		1600-1-24-005-2-0-2 1600-2-24-005-2-0-2	1600-1-24-009-2-0-3 1600-2-24-009-2-0-3
Diámetro Diameter	[mm]	52	52
Altura Height	[mm]	97	97
Luminosidad Luminous flux	[Lm]	420	750
Angulo de visión Viewing angle	[-]	16	16
Voltaje Voltage	[VDC]	24	24
Potencia Electrical wattage	[W]	5	9
Vida media Average lifetime	[h]	Ca. 50.000	Ca. 50.000

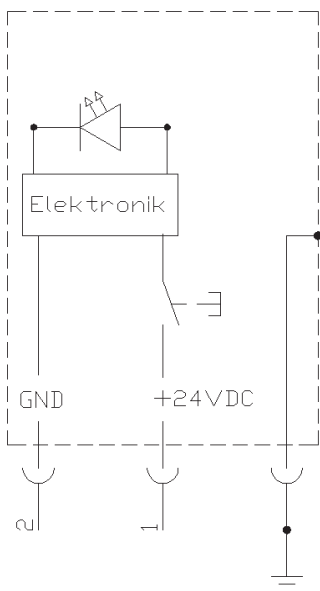


Diagrama de cableado
Wiring diagram

- 1 Neutro
- 2 + 24V DC

Toma tierra Protección toma tierra de la carcasa
 Protection earth Protection earth connection of the housing

Tipo Type	Mirilla Sightglass	Voltaje Voltage	Potencia Power	Bombilla Luminaire	Cable Cable	Interruptor Switch
1 6 0 0	—	2 4 V	—	2 —	0 —	—
1	DIN11851	2 4 V	0 0 5 W	2 LED	0 Conector	2 ON/OFF
2	DIN28120		0 0 9 W		connector	3 MOM
3	DIN28121					
4	DIN28120d					
5	Adapter					



C/ Louis Pasteur, 4 - Parque Tecnológico de Valencia
 46980, Paterna (España)

www.quilinox.com
 quilinox@quilinox.com

902 304 316