

Cáncamos Forjados



Para cerramiento de depósitos

Calidad

Nuestros cáncamos forjados se realizan sin grietas ni pliegues y listos para ser usados.

Certificados

De acuerdo con DIN EN 10204-3.1, DIN EN 10204-3.2 y posibilidad de ASME

APLICACIONES



Farmacéutico



Alimentario

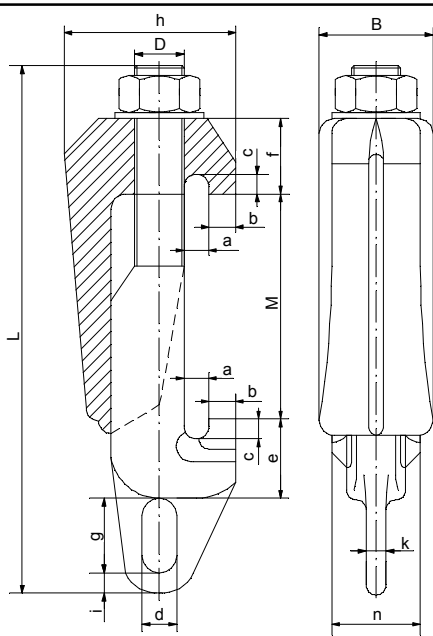


Químico



www.quilinox.com





Ejecución:

Forjados, sin grietas ni pliegues, acc. DIN EN 10243-1, listo para usar

Características:

De acuerdo a la norma DIN ISO 13-1, tolerancia de 6g, también disponible en UN o UNC

Certificación:

De acuerdo con AD-2000: A5, Anl. 2, W2, W7, W10

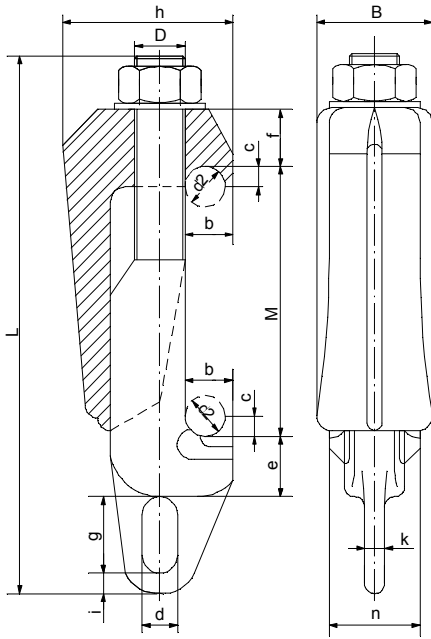
Certificado:

De acuerdo con DIN EN 10204-3.1, DIN EN 10204-3.2 y posibilidad de ASME

Material*	Equipamiento
1.4571 (≤ M30)	con arandela simple
1.7225 (M12 - M33)	esférica ** o con arandela simple
1.7033 (M56)	con arandela esférica
Gr. B8M, class 1 (≤ M30)	con arandela simple
Gr. B7 (≤ M33)	esférica ** o con arandela simple

Código D	Longitud del clamp M	Longitud L	Ancho B	Dimensiones											Peso kg/St.
				a	b	c	d	e	f	g	h	i	k	n	
M10-K	13 - 24	83	25	4	4	4	6	13	12	15	27	5	6	20	0,2
M10-L	22 - 33	92													0,2
M10-LS	70 - 83	142													14
M12-L	28 - 56	133	34	4	5	4	8	18	20	16	38	6	8	30	0,5
M12-L2	55 - 83	160													0,6
M16-K	40 - 60	165	40	6	7	5	12	25	25	25	58	8	8	32	1,1
M16-L	55 - 85	190													1,2
M16-L2	80 - 110	215													1,3
M16-LS	95 - 130	235													1,4
M20-K	50 - 75	195	48	10	9	8	14	30	30	30	73	8	8	42	2,0
M20-L	65 - 90	210													2,0
M20-L2	90 - 130	250													2,2
M24-K	65 - 95	230	52	10	11	8	14	34	34	30	78	9	10	46	2,7
M24-L	90 - 130	265													3,0
M24-L2	120 - 160	295													3,2
M24-LS	155 - 195	330													3,4
M24-LT***	200 - 240	375													3,7
M24-LU***	245 - 285	420													4,3
M24-LX	290 - 330	465													4,8
M27-K	85 - 110	291	63	10	16	8	14	52	45	40	85	9	10	55	4,8
M27-L	115 - 145	327													5,0
M27-L2	150 - 195	375													5,5
M27-L3	210 - 255	435													6,2
M27-L4***	260 - 300	480													6,7
M27-L5***	315 - 355	535													7,4
M27-LS	340 - 385	566													7,7
M27-LT***	390 - 430	610													8,6
M27-LX	440 - 480	660													9,5
M30 bajo demanda															
M33-K	100 - 150	380	75	14	20	10	24	65	60	48	112	10	12	60	9,2
M33-L	150 - 200	430													10,2
M33-L2	200 - 250	480													10,9
M33-L3	250 - 300	530													11,4
M33-L4	300 - 360	590													12,5
M33-L5***	355 - 405	635													13,2
M33-LX	380 - 430	660													13,5
M33-LX2***	440 - 490	720													15,2
M33-LY	520 - 570	800	16,5												
M56-L	200 - 245	523	115	14	26	10	22	84	65	40	160	17	12	100	30,2
M56-L2	260 - 350	640													34,0

*disponible en otros materiales bajo demanda | **Con arandera esférica disponible desde la medida M16 | *** producción especial


Ejecución:

Forjado, sin grietas ni pliegues, acc. DIN EN 10243-1, listo para usar

Características:

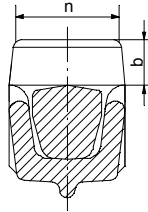
De acuerdo a la norma DIN ISO 13-1, tolerancia de 6g, también disponible en UN o UNC

Certificación:

De acuerdo con AD-2000: A5, Anl. 2, W2, W7, W10

Certificado:

De acuerdo con DIN EN 10204-3.1, DIN EN 10204-3.2 y posibilidad de ASME

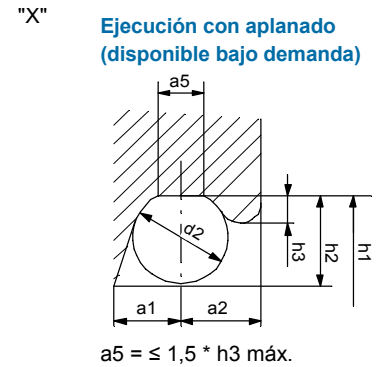
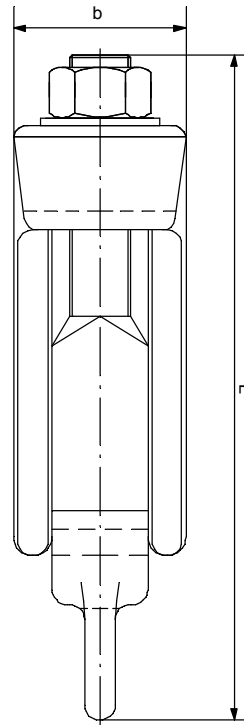
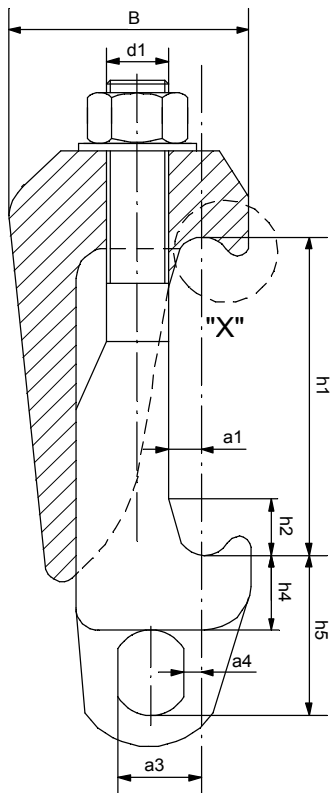


Material*	Equipamiento
1.4571	con arandela simple
1.7225 (M12 - M30)	esférica ** o con arandela simple
Gr. B8M, class 1	con arandela simple
Gr. B7	esférica ** o con arandela simple

Código D	Longitud del clamp M	Longitud L	Ancho B	Dimensiones											Peso kg/St.	
				d2	b	c	d	e	f	g	h	i	k	n		
M10-K	26 - 31	83	25	8	9,5	3	6	11	11	15	27	5	6	20	0,2	
M10-L	25 - 40	92														0,2
M10-LS	73 - 90	142														14
M12-L	32 - 60	133	34	10	12	4	8	15	17	16	38	6	8	30	0,5	
M12-L2	59 - 87	160													0,6	
M16-K	48 - 68	165	40	14	18	5	12	20	20	25	58	8	8	32	1,1	
M16-L	62 - 95	190													1,2	
M16-L2	86 - 116	215													1,3	
M16-LS	104 - 134	235													1,4	
M20-K	60 - 85	195	48	16	19	5	14	25	25	30	73	8	8	42	2,0	
M20-L	76 - 101	210													2,0	
M20-L2	100 - 138	250													2,2	
M24-K	74 - 102	230	52	20	23	5	14	30	30	30	78	9	10	46	2,7	
M24-L	95 - 138	265													3,0	
M24-L2	122 - 172	295													3,2	
M24-LS	158 - 208	330													3,4	
M24-LT***	202 - 252	375													3,7	
M24-LU***	247 - 297	420													4,3	
M24-LX	292 - 342	465													4,8	
M27-K	97 - 122	291													63	24
M27-L	127 - 157	327	5,0													
M27-L2	162 - 207	375	5,5													
M27-L3	222 - 267	435	6,2													
M27-L4***	272 - 312	480	6,7													
M27-L5***	327 - 367	535	7,4													
M27-LS	352 - 397	566	7,7													
M27-LT***	402 - 442	610	8,6													
M27-LX	452 - 492	660	9,5													
M30 bajo demanda																

*disponible en otros materiales bajo demanda | **Con arandera esférica disponible desde la medida M16 | *** producción especial

DIN 28152



Ejecución:

Forjado, sin grietas ni pliegues, listo para usar, pulida con arena

Rosca:

Según DIN ISO 13-1, tolerancia 6g

Certificación:

Según AD-2000: A5, Anl. 2, W7

Certificado:

Según DIN EN 10204-3.1, DIN EN 10204-3.2 y posibilidad de ASME-Code

Material:

Tornillo: 25CrMo4 acc. en DIN EN 10269
 Tuerca: C35E acc. DIN EN 10083 + 10269

Tolerancias del forjado:

acc. DIN EN 10243-1

Tipo (d1-h máx.) Alcance mínimo de la sujeción h1	Dimensiones												Fuerza en kN	
	L	B	h2 max.	h3 max.	d2 min.	a1 min.	a2 max.	b max.	a3 min.	a4 max.	h4 max.	h5 min.	temperatura	
													-25 bis +20°C	200°C
M 16 - 50 - 75	178	65	15	5	14	10	11	45	24	6	20	46	18	17
M 16 - 95 - 120	223													
M 20 - 60 - 85	200	72	20	5	16	12	11	50	32	12	22	50	30	28
M 20 - 95 - 120	235													
M 24 - 75 - 100	235	82	20	6	20	14	13	60	32	12	26	60	46	42
M 24 - 90 - 115	250													
M 24 - 110 - 135	280													
M 27 - 85 - 120	288	90	30	6	24	14	15	65	35	15	32	66	59	55
M 27 - 120 - 155	323													
M 27 - 155 - 190	358													
M 30 - 85 - 120	288	90	30	6	24	14	17	70	35	15	40	74	75*)	73*)
M 30 - 120 - 155	323													
M 30 - 155 - 190	358													

