



**EUROPÉENNE  
DE ROBINETTERIE  
INOXYDABLE**

**BUREAU VERITAS**  
Certification



## **EUROBINOX SA**

ROUTE DES TROQUES  
69630 CHAPONOST - FRANCE

*Bureau Veritas Certification France certifie que le système de management de l'organisme susmentionné a été audité et jugé conforme aux exigences de la norme :*

*Standard*

## **ISO 9001:2015**

*Domaine d'activité*

**CONCEPTION ET FABRICATION DE ROBINETTERIE EN ACIER INOXYDABLE POUR LES INDUSTRIES DE L'AGRO-ALIMENTAIRE, VINICOLE, DE LA CHIMIE FINE, DE LA COSMETIQUE, DE LA PHARMACIE ET DE PIECES MECANO-SOUDEES EN ACIER INOXYDABLE.**

**DESIGN AND MANUFACTURING OF STAINLESS STEEL VALVES AND FITTING FOR AGRI-BUSINESS, FINE CHEMICALS, COSMETIC, PHARMACY INDUSTRIES AND OF STAINLESS STEEL MECANO WELDED PARTS.**

Date d'entrée en vigueur : **28 juin 2018**

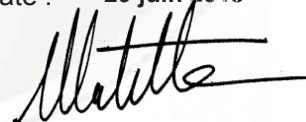
Sous réserve du fonctionnement continu et satisfaisant du système de management de l'organisme, ce certificat est valable jusqu'au : **27 juin 2021**

Date originale de certification : **10 octobre 2003**

Certificat n° : **FR045553-1**  
Affaire n° : **7104935**

Date : **29 juin 2018**

*Jacques Matillon - Directeur général*



Adresse de l'organisme certificateur : Bureau Veritas Certification France  
60, avenue du Général de Gaulle - Immeuble Le Guillaumet - 92046 Paris La Défense

Des informations supplémentaires concernant le périmètre de ce certificat ainsi que l'applicabilité des exigences du système de management peuvent être obtenues en consultant l'organisme.  
Pour vérifier la validité de ce certificat, vous pouvez téléphoner au : **+ 33 (0)1 41 97 00 60.**



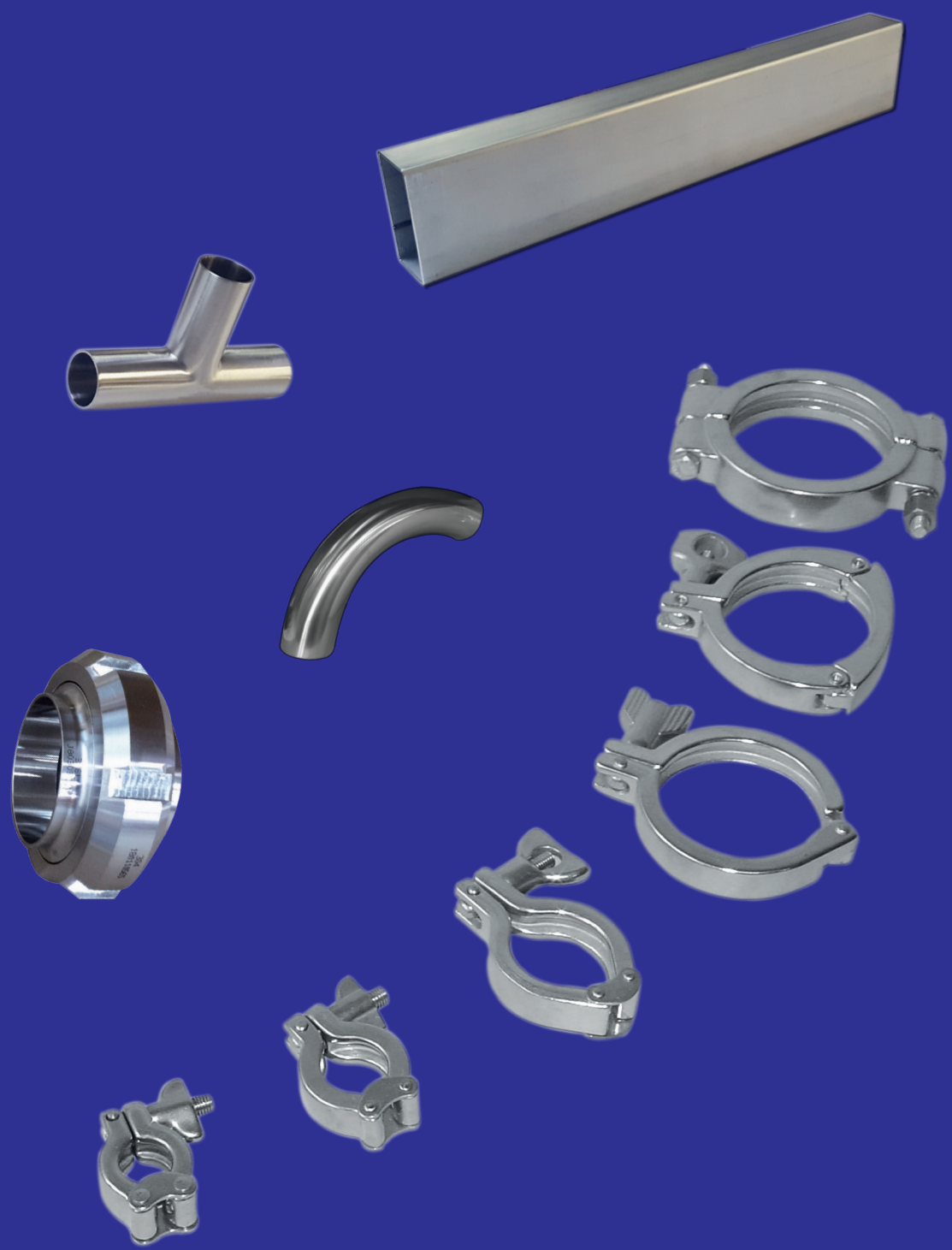
**BUREAU  
VERITAS**

TUBES / PIPES .....9

ACCESSOIRES DE TUYAUTERIE / PIPE FITTINGS.....17

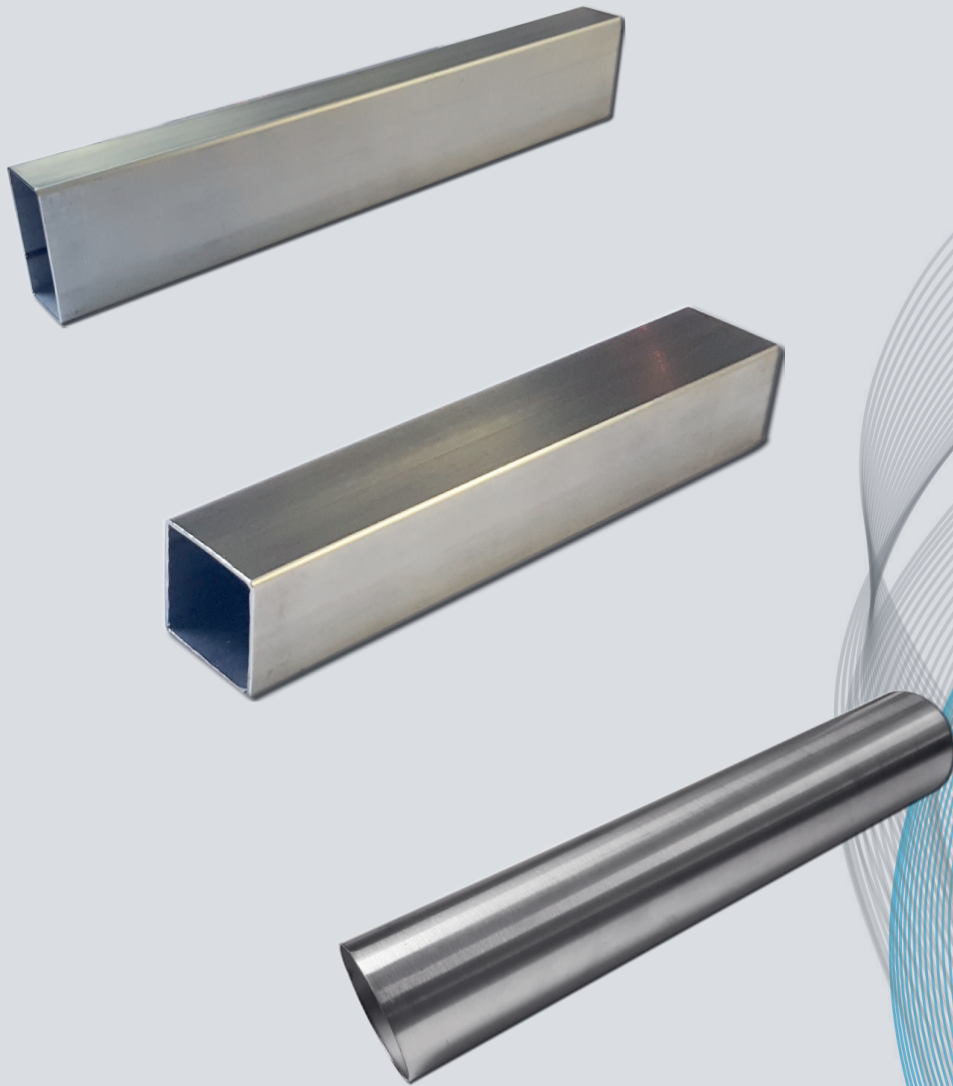
RACCORDS ET ACCESSOIRES / FITTINGS AND ACCESSORIES.....27

DONNÉES TECHNIQUES / TECHNICAL DATA .....45

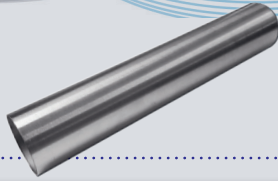


# TUBES / PIPES

Tubes / Pipes SMS - DIN EN 10357 .....	10
Tubes carrés / Square pipes .....	11
Tubes rectangulaires / Rectangular pipes.....	12
Abaque tubes - poids au mètre / Weight per meter-tubes data .....	13



# SMS



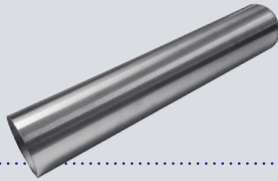
## TUBES / PIPES - EN 10357

Avec ou sans traitement thermique /  
With ou without heat treatment

Tubes roulés soudés cordon laminé pour industrie alimentaire  
acier inoxydable austénitique /  
 Rolled welded pipes bead removed for food industry  
austenitic stainless steel

Ø	POIDS / WEIGHT (KG)				
	1	1,2	1,5	1,6	2
25	0,614	0,715	-	-	-
32	0,776	-	-	-	-
38	0,932	1,109	-	-	-
40	1				
51	-	1,859	-	-	-
63,5	-	-	2,306	-	-
76,1	-	-	-	2,819	-
101,6	-	-	-	-	5,019
104	-	-	-	-	5,140

# DIN



## TUBES / PIPES - EN 10357

Non recuits / not annealed

Hypertrempés sur demande / Heat treated on request

Tubes roulés soudés cordon laminé pour industrie  
alimentaire acier inoxydable austénitique /  
 Rolled welded pipes bead removed for food industry austenitic  
stainless steel

Ø	POIDS / WEIGHT (KG)				
	1	1,2	1,5	1,6	2
19	-	-	0,659	-	-
23	-	-	0,808	-	-
29	-	-	1,033	-	-
35	-	-	1,266	-	-
41	-	-	1,484	-	-
53	-	-	1,946	-	-
70	-	-	-	-	3,427
85	-	-	-	-	4,132
101,6	-	-	-	-	5,019
104	-	-	-	-	5,140
129	-	-	-	-	6,400
154	-	-	-	-	7,680
204	-	-	-	-	10,116

### EXEMPLE DE REFERENCES

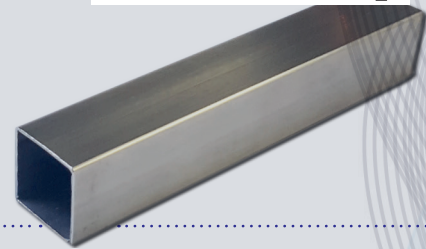
T 4L 51X1.2 NR

Nuance / Grade : 304L

Dimensions : Ø X ep.

Traitement thermique / Heat treatment  
NR : Non recuit / Not annealed  
N : Hypertrempé / Heat treated (gamme SMS)

**TUBES IMPÉRIAL SUR DEMANDE / IMPERIAL PIPES ON REQUEST**

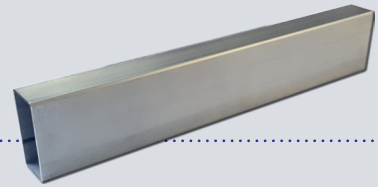


## TUBES CARRÉS / SQUARE PIPES

H X B (mm)		POIDS / WEIGHT (KG)									
		1,2	1,5	2	3	4	5	6	8	10	12
20	20	0,729	0,901	1,176	-	-	-	-	-	-	-
25	25	0,921	1,140	1,495	-	-	-	-	-	-	-
30	30	1,112	1,379	1,814	2,645	-	-	-	-	-	-
32	32	1,189	1,475	1,941	2,837	-	-	-	-	-	-
35	35	1,304	1,618	2,133	3,124	-	-	-	-	-	-
38	38	1,418	1,762	2,324	3,411	-	-	-	-	-	-
40	40	1,495	1,858*	2,452*	3,602*	-	-	-	-	-	-
45	45	-	2,097	2,771	4,081	-	-	-	-	-	-
50	50	-	2,336	3,090	4,559	5,979	7,349	-	-	-	-
60	60	-	2,814	3,728	5,516	7,255	8,943	10,582	-	-	-
70	70	-	-	4,366	6,473	8,531	10,538	12,496	-	-	-
75	75	-	-	4,685	6,952	9,169	11,336	13,453	-	-	-
80	80	-	-	5,004	7,430*	9,807	12,133	14,410	-	-	-
90	90	-	-	5,641	8,387	11,083	13,728	16,324	-	-	-
100	100	-	-	6,279	9,344	12,359	15,232	18,237	23,916	-	-
120	120	-	-	-	11,258	14,910	18,513	22,065	29,020	-	-
140	140	-	-	-	13,172	17,462	21,703	25,893	34,123	-	-
150	150	-	-	-	14,129	18,738	23,297	27,807	36,676	45,343	-
200	200	-	-	-	18,913	25,118	31,272	37,376	49,434	61,292	72,950
220	220	-	-	-	-	27,670	34,462	41,204	54,538	67,672	80,605
250	250	-	-	-	-	-	39,247	46,946	62,194	77,241	92,089
300	300	-	-	-	-	-	41,221	56,515	74,953	93,190	111,227

\* en stock

# TUBES RECTANGULAIRES / RECTANGULAR PIPES

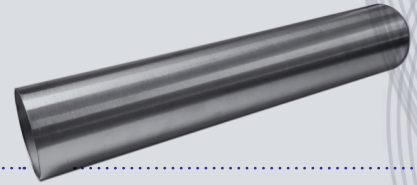


H X B (mm)		POIDS / WEIGHT (KG)							
		1,2	1,5	2	3	4	5	6	8
30	20	0,921	1,140	1,495	-	-	-	-	-
35	25	1,112	1,379	1,814	2,645	-	-	-	-
40	10	0,921	1,140	1,495	-	-	-	-	-
40	20	1,112	1,379	1,814	2,645	-	-	-	-
40	25	1,208	1,499	1,973	2,885	-	-	-	-
40	30	1,304	1,618	2,133	3,124	-	-	-	-
50	10	1,112	1,379	1,814	-	-	-	-	-
50	20	1,304	1,618	2,133	3,124	-	-	-	-
50	25	1,399	1,738	2,292	3,363	-	-	-	-
50	30	1,495	1,858	2,452	3,602	-	-	-	-
50	40	-	2,097	2,771	4,081	-	-	-	-
60	10	-	1,618	2,133	-	-	-	-	-
60	20	-	1,858	2,452	3,602	-	-	-	-
60	30	-	2,097	2,771	4,081	-	-	-	-
60	40	-	2,236	3,090	4,559	5,979	-	-	-
70	50	-	2,814	3,728	5,516	7,255	8,43	-	-
80	10	-	2,097	2,771	-	-	-	-	-
80	20	-	2,336	3,090	4,559	-	-	-	-
80	30	-	2,575	3,409	5,038	-	-	-	-
80	40	-	2,814	3,728*	5,516*	7,255	8,943	-	-
80	50	-	-	4,047	5,995	7,893	9,741	-	-
80	60	-	-	4,366	6,473	8,531	10,538	-	-
100	20	-	2,814	3,728	-	-	-	-	-
100	30	-	3,054	4,047	5,995	-	-	-	-
100	40	-	-	4,366	6,473	8,531	10,538	-	-
100	50	-	-	4,685	6,952	9,169	11,336	13,453	-
100	60	-	-	5,004	7,430	9,807	12,133	14,410	-
100	80	-	-	5,641	8,387	11,083	13,728	16,324	-
120	40	-	-	5,004	7,430	9,807	-	-	-
120	60	-	-	5,641	8,387	11,083	13,728	16,324	-
120	80	-	-	6,279	9,344	12,359	15,323	18,237	-
120	100	-	-	-	10,301	13,635	16,918	20,151	-
140	80	-	-	-	10,301	13,635	16,918	20,151	-
150	50	-	-	-	9,344	12,359	15,323	18,237	-
150	100	-	-	-	11,736	15,048	19,310	23,022	30,296
160	80	-	-	-	11,28	14,910	18,513	22,065	-
200	100	-	-	-	14,129	18,738	23,298	27,807	36,675
250	100	-	-	-	16,521	21,928	27,285	32,592	43,055
250	150	-	-	-	18,913	25,118	31,272	37,376	49,434
300	100	-	-	-	18,913	25,118	31,272	37,376	49,434
300	200	-	-	-	-	-	39,247	46,946	62,194
400	200	-	-	-	-	-	47,221	56,515	74,953

\* en stock

# ABAQUE - TUBES Poids au mètre /

## Weight per meter - TUBES DATA



INOX 304L - 316L - Toutes normes / all norms

Ø	POIDS / WEIGHT (KG)															
	1	1,2	1,5	1,65	2	2,5	2,75	3	3,5	4	5	6	7	8	9	10
6	0,125	-	-	-	-	-	-	-	-	-	-	-	-	-	-	-
8	0,175	-	-	-	-	-	-	-	-	-	-	-	-	-	-	-
10	0,225	-	0,319	-	-	-	-	-	-	-	-	-	-	-	-	-
12	0,275	-	0,394	-	-	-	-	-	-	-	-	-	-	-	-	-
13,5	0,310	-	0,477	-	-	-	-	-	-	-	-	-	-	-	-	-
14	0,326	0,387	0,470	-	0,601	-	-	-	-	-	-	-	-	-	-	-
15	0,351	0,417	0,507	-	-	-	-	-	-	-	-	-	-	-	-	-
16	0,376	0,447	0,545	-	0,701	-	-	-	-	-	-	-	-	-	-	-
17,2	0,406	0,484	-	0,625	0,761	0,858	-	-	-	-	-	-	-	-	-	-
18	0,426	0,508	0,620	-	0,801	0,970	-	-	-	-	-	-	-	-	-	-
19,05	0,453	0,545	0,668	0,719	0,895	-	-	-	-	-	-	-	-	-	-	-
20	0,476	0,566	0,695	0,762	0,901	1,096	-	-	-	-	-	-	-	-	-	-
21,3	0,508	0,608	0,789	0,817	0,967	1,238	-	-	-	-	-	-	-	-	-	-
22	0,529	0,628	0,774	0,846	1,026	-	-	-	-	-	-	-	-	-	-	-
23	0,55	0,659	0,81	0,887	1,05	-	-	-	-	-	-	-	-	-	-	-
25	0,60	0,731	0,88	0,987	1,15	1,41	-	1,75	-	-	-	-	-	-	-	-
25,4	0,647	0,776	0,95	1,041	1,23	1,524	-	-	-	-	-	-	-	-	-	-
26,7	0,647	0,776	0,952	1,041	1,244	1,524	-	-	-	-	-	-	-	-	-	-
26,8	0,653	1,777	0,960	1,040	1,256	1,537	-	-	-	-	-	-	-	-	-	-
26,9	0,65	-	0,95	-	1,25	1,61	-	1,74	-	-	-	-	-	-	-	-
28	0,8	0,910	1,00	1,099	1,3	1,606	1,796	-	-	-	-	-	-	-	-	-
30	0,730	0,870	1,07	1,176	1,40	1,73	1,888	2,04	-	-	-	-	-	-	-	-
31,5	0,778	0,925	1,145	1,253	1,501	1,845	2,013	2,177	-	-	-	-	-	-	-	-
32	0,781	0,931	1,152	1,268	1,512	1,858	2,027	2,192	-	-	-	-	-	-	-	-
33	0,806	0,951	1,191	1,303	1,525	1,921	2,098	2,260	-	-	-	-	-	-	-	-
33,7	0,82	0,983	1,21	1,352	1,58	2,02	2,144	2,31	2,48	-	-	-	-	-	-	-
34	0,83	-	1,23	-	1,61	3	-	-	-	-	-	-	-	-	-	-
35	0,856	1,022	1,266	1,386	1,65	2,047	2,234	2,418	-	-	-	-	-	-	-	-
36	0,88	1,112	1,30	1,514	1,71	2,11	2,442	2,50	-	-	-	-	-	-	-	-
38	0,93	1,109	1,37	-	1,81	2,23	-	2,63	-	-	-	-	-	-	-	-
40	0,982	1,22	1,455	1,554	1,915	2,302	2,581	2,797	-	-	-	-	-	-	-	-
41	-	-	1,484	-	-	-	-	-	-	-	-	-	-	-	-	-
42	1,053	1,233	1,530	1,677	2,016	2,468	2,720	2,948	-	-	-	-	-	-	-	-
42,4	1,043	1,236	1,546	1,694	2,02	2,514	2,747	2,979	3,19	-	-	-	-	-	-	-
43	1,06	1,264	1,588	1,776	2,056	2,55	2,738	3,024	-	-	-	-	-	-	-	-
44,5	1,10	1,309	1,62	1,781	2,13	2,63	2,893	3,13	3,62	-	-	-	-	-	-	-
45	1,108	1,324	1,65	1,802	2,17	2,68	2,68	3,18	3,66	-	-	-	-	-	-	-
48,3	1,191	1,424	1,769	1,939	2,333	2,885	2,98	3,40	3,95	-	-	-	-	-	-	-
50	1,234	1,475	1,833	2,010	2,419	2,992	3,274	3,553	4,101	-	-	-	-	-	-	-
50,3	1,254	1,499	1,863	2,43	2,459	3,042	3,329	3,619	4,171	-	-	-	-	-	-	-
51	1,25	1,505	1,86	2,051	2,469	3,04	3,343	3,628	4,19	-	-	-	-	-	-	-
52	1,28	-	1,91	-	2,52	3,12	-	3,71	4,28	-	-	-	-	-	-	-



Ø	POIDS / WEIGHT (KG)															
	1	1,2	1,5	1,65	2	2,5	2,75	3	3,5	4	5	6	7	8	9	10
53	1,31	1,586	1,946	2,135	2,570	3,181	3,403	3,785	4,37	-	-	-	-	-	-	-
54	1,34	1,588	1,97	2,176	2,60	3,22	3,551	3,855	4,46	-	-	-	-	-	-	-
57	1,41	1,557	2,08	2,301	2,75	3,43	3,753	4,06	4,72	-	-	-	-	-	-	-
60,3	1,50	1,787	2,21	2,35	2,92	3,62	3,76	4,30	4,98	5,68	-	-	-	-	-	-
63,5	1,58	1,883	2,33	2,35	3,08	3,82	3,85	4,55	5,292	6	-	-	-	-	-	-
64	-	1,699	2,362	2,592	3,124	3,674	4,244	4,511	5,336	-	-	-	-	-	-	-
68	1,69	-	2,51	-	3,32	4,13	-	4,91	-	-	-	-	-	-	-	-
69	1,71	2,050	2,551	2,606	3,376	4,165	4,591	4,99	3,777	-	-	-	-	-	-	-
70	1,74	2,060	2,57	2,841	3,40	4,25	5,03	4,085	5,865	-	-	-	-	-	-	-
73	-	2,171	2,702	2,966	3,578	4,441	4,858	5,292	5,129	-	-	-	-	-	-	-
76,1	1,90	2,264	2,819	2,99	3,71	4,61	5,953	5,49	6,62	-	-	-	-	-	-	-
83	-	-	3,080	3,332	4,082	5,071	5,561	6,05	7,911	-	-	-	-	-	-	-
84	-	-	3,12	3,424	4,13	5,134	5,630	6,123	7,100	-	-	-	-	-	-	-
88,9	-	-	3,28	3,95	4,99	5,1	5,970	6,45	7,48	-	-	12,54	-	-	-	-
101,6	-	-	3,783	4,155	4,98	6,24	6,950	7,41	8,66	9,77	12,10	14,46	-	-	-	-
102	-	-	3,796	4,172	5,040	6,268	6,678	7,484	9,657	9,676	-	-	-	-	-	-
103	-	-	3,84	4,214	5,09	6,33	6,947	7,560	8,775	9,98	12,35	-	-	-	-	-
104	-	-	3,874	4,255	5,140	9,394	7,016	7,635	8,864	10,060	12,45	-	-	-	-	-
108	-	-	4,02	-	5,34	6,65	-	7,94	9,21	10,50	12,90	15,43	-	-	-	-
114,3	-	-	4,263	4,52	5,62	7,00	7,027	8,36	9,71	11,05	13,70	16,38	-	-	-	-
128	-	-	4,78	-	6,35	7,91	-	9,45	11	-	12,5	18,46	-	-	-	-
129	-	-	4,82	-	6,400	7,969	8,749	9,53	11,07	15,60	18,61	-	-	-	-	-
133	-	-	4,97	-	6,62	8,22	-	9,83	11,40	13	16	19,18	-	-	-	-
139,7	-	-	5,19	-	6,89	8,59	-	10,30	12	13,60	16,80	20,23	-	-	-	-
152,4	-	-	5,71	-	7,58	9,45	-	11,30	13,10	14,96	18,58	22,18	-	-	-	-
153	-	-	5,73	-	7,61	9,48	-	11,30	13,19	15	18,70	22,21	-	-	-	-
154	-	-	5,77	-	7,66	9,55	10,481	11,415	13,30	15,10	18,80	22,36	-	-	-	-
155	-	-	5,80	-	7,71	9,61	-	11,50	13,40	15,20	18,91	22,50	-	-	-	-
156	-	-	5,84	-	7,76	9,67	-	11,60	13,50	15,30	19,00	22,69	-	-	-	-
159	-	-	5,95	-	7,91	9,86	-	11,80	13,70	15,60	19,30	23,14	-	-	-	-
165,3	-	-	-	-	8,381	10,445	11,472	12,495	14,353	16,561	-	-	-	-	-	-
168,3	-	-	6,27	-	8,32	10,38	10,80	12,42	14,44	16,40	20,40	24,50	28,30	32,33	36,15	39,91
193,7	-	-	7,27	-	9,67	12,50	14,40	16,80	17,30	19,10	23,60	28,40	-	32,95	37,00	-
203	-	-	7,62	-	10,10	12,60	-	15,10	20,00	25,00	29,80	-	-	-	-	-
204	-	-	7,66	-	10,20	12,70	-	15,20	17,70	-	20,20	25,08	30	-	-	-
205	-	-	-	-	-	12,80	-	15,30	17,78	20,30	25,20	30,10	-	-	-	-
206	-	-	2,5	-	-	-	-	15,40	17,90	20,40	25,30	30,30	-	-	-	-
208	-	-	-	-	-	-	-	15,50	18,05	20,60	25,60	30,55	-	-	-	-
216	-	-	8,11	10,80	13,50	-	-	16,10	18,75	21,40	26,60	-	-	-	-	-
219,1	-	-	8,23	-	10,90	13,70	14,10	16,24	18,90	21,50	26,80	32,02	37,40	42,20	47,68	52,30
244,5	-	-	-	-	12,20	15,30	15,90	18,30	21,30	24,30	30	36,10	-	-	-	-
253	-	-	9,51	-	-	-	-	-	-	-	-	-	-	-	-	-
254	-	-	-	-	12,700	15,844	17,411	18,975	22,084	25,200	-	-	-	-	-	-
255	-	-	-	-	-	15,90	-	-	-	-	-	-	-	-	-	-
256	-	-	-	-	-	-	-	19,10	-	-	-	-	-	-	-	-
258	-	-	-	-	-	-	-	-	-	25,60	-	-	-	-	-	-
267	-	-	-	-	13,40	16,70	-	20,00	23,25	26,50	32,80	39,50	45,90	51,60	58,55	64,30
273	-	-	-	-	13,60	16,93	18,725	20,28	23,62	26,90	33,50	40,40	46,90	52,80	-	65,80
304	-	-	-	-	15,220	18,994	20,876	22,755	26,504	30,240	-	-	-	-	-	-

Ø	POIDS / WEIGHT (KG)															
	1	1,2	1,5	1,65	2	2,5	2,75	3	3,5	4	5	6	7	8	9	10
305	-	-	-	-	-	19,10	-	-	-	-	-	-	-	-	-	-
306	-	-	-	-	-	-	-	22,90	-	-	-	-	-	-	-	-
308	-	-	-	-	-	-	-	-	-	30,70	-	-	-	-	-	-
318	-	-	-	-	15,90	19,90	-	23,80	27,75	31,70	39,50	47,20	54,90	62,53	-	-
323,9	-	-	-	-	16,10	20,12	-	24,11	28,28	32,10	39,90	48,10	55,90	63	71,46	78,60
353	-	-	-	-	17,225	22,245	24,452	26,656	21,058	25,441	-	-	-	-	-	-
354	-	-	-	-	17,63	-	-	-	-	-	-	-	-	-	-	-
355,6	-	-	-	-	17,70	22,11	-	26,46	31,10	35,20	43,80	52,90	61,50	69,60	78,65	86,50
368	-	-	-	-	18,50	23,00	-	27,60	21,17	36,70	45,40	54,80	63,70	71,80	81,47	89,60
404	-	-	-	-	20,30	-	-	-	-	-	-	-	-	-	-	-
405	-	-	-	-	-	25,20	-	-	-	-	-	-	-	-	-	-
406,4	-	-	-	-	20,20	25,29	-	30,31	35,56	40,30	50,20	60,60	70,50	79,80	90,18	99,20
408	-	-	-	-	-	-	-	-	-	40,70	-	-	-	-	-	-
419	-	-	-	-	21	26,30	-	31,50	36,70	41,90	51,80	62,50	72,70	82	93,04	102,00
455	-	-	-	-	-	28,50	-	-	-	-	-	-	-	-	-	-
456	-	-	-	-	-	-	-	34,30	-	-	-	-	-	-	-	-
457,2	-	-	-	-	23	28,66	-	34,35	40,03	45,70	56,60	68,24	79,45	89,60	101,69	112,00
504	-	-	-	-	25,30	-	-	-	-	-	-	-	-	-	-	-
505	-	-	-	-	-	31,70	-	-	-	-	-	-	-	-	-	-
506	-	-	-	-	-	-	-	38	-	-	-	-	-	-	-	-
508	-	-	-	-	25,40	31,90	-	38,20	44,50	50,40	62,90	75,90	88,40	99,70	113,24	125,00
606	-	-	-	-	-	-	-	45,60	-	-	-	-	-	-	-	-
608	-	-	-	-	-	-	-	-	-	60,90	-	-	-	-	-	-
609,6	-	-	-	-	30,60	38,30	-	45,90	53,49	61,10	75,65	91,30	106,40	120,00	136,29	150,00
704	-	-	-	-	35,20	-	-	-	-	-	-	-	-	-	-	-
705	-	-	-	-	-	44,30	-	-	-	-	-	-	-	-	-	-
706	-	-	-	-	-	-	-	53,20	-	-	-	-	-	-	-	-
708	-	-	-	-	-	-	-	-	-	71,00	-	-	-	-	-	-
710	-	-	-	-	-	-	-	-	-	-	-	88,88	-	-	-	-
711,2	-	-	-	-	35,76	44,70	-	53,60	62,45	71,30	88,40	106,70	124,30	140,87	159,30	176,00
754	-	-	-	-	37,30	-	-	-	-	-	-	-	-	-	-	-
755	-	-	-	-	-	47,30	-	-	-	-	-	-	-	-	-	-
756	-	-	-	-	-	-	-	56,80	-	-	-	-	-	-	-	-
758	-	-	-	-	-	-	-	-	-	75,80	-	-	-	-	-	-
760	-	-	-	-	-	-	-	-	-	-	94,90	-	-	-	-	-
762	-	-	-	-	-	-	-	-	-	-	-	114,00	-	-	-	-
804	-	-	-	-	40,40	-	-	-	-	-	-	-	-	-	-	-
805	-	-	-	-	-	50,60	-	-	-	-	-	-	-	-	-	-
806	-	-	-	-	-	-	-	60,70	-	-	-	-	-	-	-	-
808	-	-	-	-	-	-	-	-	-	81,10	-	-	-	-	-	-
810	-	-	-	-	-	-	-	-	-	-	101,50	-	-	-	-	-
812	-	-	-	-	-	-	-	-	-	-	121,90	-	-	-	-	-
812,8	-	-	-	-	40,89	51,10	-	61,25	71,42	81,02	101,14	122,05	142,00	160,00	182,40	210,00
904	-	-	-	-	45,40	-	-	-	-	-	-	-	-	-	-	-
905	-	-	-	-	-	56,70	-	-	-	-	-	-	-	-	-	-
906	-	-	-	-	-	-	-	68,00	-	-	-	-	-	-	-	-
908	-	-	-	-	-	-	-	-	-	90,70	-	-	-	-	-	-
910	-	-	-	-	-	-	-	-	-	-	113,50	-	-	-	-	-

Ø	POIDS / WEIGHT (KG)															
	1	1,2	1,5	1,65	2	2,5	2,75	3	3,5	4	5	6	7	8	9	10
912	-	-	-	-	-	-	-	-	-	-	-	136,50	-	-	-	-
914,4	-	-	-	-	46,01	57,48	-	68,94	80,39	91,40	114,10	137,40	160,20	181,00	205,50	226,00
1004	-	-	-	-	50,40	-	-	-	-	-	-	-	-	-	-	-
1005	-	-	-	-	-	63,00	-	-	-	-	-	-	-	-	-	-
1006	-	-	-	-	-	-	-	75,50	-	-	-	-	-	-	-	-
1008	-	-	-	-	-	-	-	-	-	100,70	-	-	-	-	-	-
1010	-	-	-	-	-	-	-	-	-	-	126,00	-	-	-	-	-
1012	-	-	-	-	-	-	-	-	-	-	-	151,50	-	-	-	-
1016	-	-	-	-	-	-	-	-	-	101,00	127,00	157,80	178,10	201,00	-	-
1020	-	-	-	-	51,34	61,14	-	76,93	89,71	102,50	128,00	153,40	178,80	204,10	229,40	254,70
1204	-	-	-	-	60,50	-	-	-	-	-	-	-	-	-	-	-
1205	-	-	-	-	-	75,60	-	-	-	-	-	-	-	-	-	-
1206	-	-	-	-	-	-	-	90,80	-	-	-	-	-	-	-	-
1208	-	-	-	-	-	-	-	-	-	121,10	-	-	-	-	-	-
1210	-	-	-	-	-	-	-	-	-	-	151,50	-	-	-	-	-
1212	-	-	-	-	-	-	-	-	-	-	-	181,90	-	-	-	-
1220	-	-	-	-	61,42	76,75	-	92,05	107,36	122,60	153,20	183,70	214,10	244,50	274,80	305,10
1254	-	-	-	-	63	-	-	-	-	-	-	-	-	-	-	-
1255	-	-	-	-	-	78,70	-	-	-	-	-	-	-	-	-	-
1256	-	-	-	-	-	-	-	94,50	-	-	-	-	-	-	-	-
1258	-	-	-	-	-	-	-	-	-	126,10	-	-	-	-	-	-
1260	-	-	-	-	-	-	-	-	-	-	157,70	-	-	-	-	-
1262	-	-	-	-	-	-	-	-	-	-	-	189,40	-	-	-	-

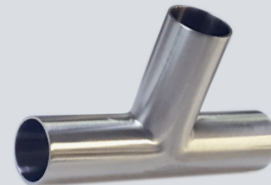
# ACCESSOIRES DE TUYAUTERIE / PIPE FITTINGS

## SMS

Coudes / <i>Elbows</i> .....	18
Tés égaux et réduits / <i>Equal and reduced tees</i> .....	19
Réductions concentriques / <i>Concentric reducers</i> .....	20
Réductions excentriques / <i>Eccentric reducers</i> .....	21

## DIN

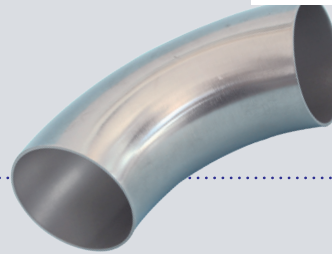
Coudes / <i>Elbows</i> .....	22
Tés égaux et réduits / <i>Equal and reduced tees</i> .....	22
Réductions concentriques / <i>Concentric reducers</i> .....	24
Réductions excentriques / <i>Eccentric reducers</i> .....	25



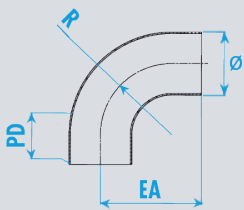
# SMS

## Coudes / Elbows

**ISO 2851**



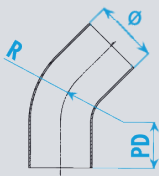
### 1 D 90° APD / with straight ends



Ø	EP.	RAYON	EA	PD	POIDS / WEIGHT (KG)
25	1.25	32	55	23	0,06
38	1.25	45	70	25	0,12
51	1.25	58	82	24	0,2
63.5	1.5	70	105	35	0,38
76.1	1.6	76	110	34	0,5
104	2	110	150	40	1,2

304L	316L
REFERENCES	
SUR DEMANDE ON REQUEST	C16L25APD
	C16L38APD
	C16L51APD
	C16L63APD
	C16L76APD
	C16L104APD

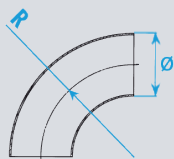
### 1 D 45° APD / with straight ends



Ø	EP.	RAYON	EA	PD	POIDS / WEIGHT (KG)
25	1.25	32	-	29	0,06
38	1.25	45	-	30	0,1
51	1.25	58	-	34	0,16
63.5	1.5	70	-	46	0,32
76.1	1.6	76	-	47	0,42
104	2	110	-	40	0,78

304L	316L
REFERENCES	
SUR DEMANDE ON REQUEST	C16L25APD45
	C16L38APD45
	C16L51APD45
	C16L63APD45
	C16L76APD45
	C16L104APD45

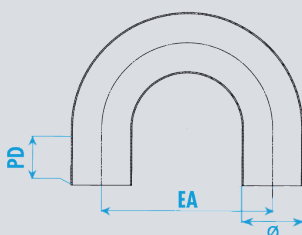
### 1.5 D 90° SPD / without straight end



Ø	EP.	RAYON	EA	PD	POIDS / WEIGHT (KG)
25	1.25	37,5	-	-	0,04
38	1.25	57	-	-	0,1
51	1.25	76.5	-	-	0,18
63.5	1.5	95	-	-	0,34
76.1	1.6	114	-	-	0,55
101,6	2	152	-	-	0,98
104	2	152	-	-	1,2

304L	316L
REFERENCES	
C4L25SPD	C16L25SPD
C4L38SPD	C16L38SPD
C4L51SPD	C16L51SPD
C4L63SPD	C16L63SPD
C4L76SPD	C16L76SPD
C4L101.6SPD	C16L101.6 SPD
C4L104SPD	C16L104SPD

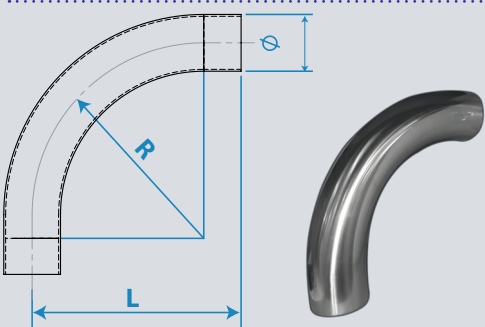
### 1,5 D 180° APD 50 mm / with straight ends



Ø	EP.	EA	PD	POIDS / WEIGHT (KG)
25	1.2	73	50	0,16
38	1.2	104	50	0,28
51	1.2	151	50	0,48
63.5	1.5	180	50	0,92
76.1	1.6	194	50	1,1
104	2	220	50	3,4

304L	316L
REFERENCES	
SUR DEMANDE ON REQUEST	C16L25APD180
	C16L38APD180
	C16L51APD180
	C16L63APD180
	C16L76APD180
	-

**3D 90° APD / with straight ends**



Ø	EP.	R	L	POIDS / WEIGHT (KG)
25	1.2	75	115	0,14
32	1.2	93	136	0,2
38	1.2	115	140	0,26
40	1.2	120	170	0,3
51	1.2	150	225	0,44
63.5	1.5	185	240	0,9
76.1	1.6	215	250	1

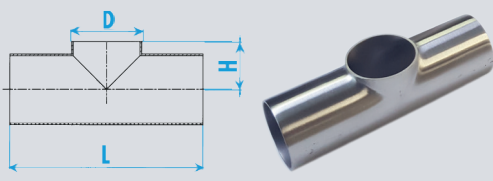
304L	316L
REFERENCES	
C4L25APD3	C16L25APD3
C4L32APD3	-
C4L38APD3	C16L38APD3
C4L40APD3	-
C4L51APD3	C16L51APD3
C4L63APD3	C16L63APD3
C4L76APD3	C16L76APD3

2D SPD	104	200	1,83
-	-	-	-

**Tés égaux et réduits / Equal and reduced tees ISO 2851**



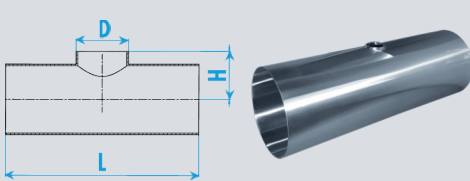
**SPD / Without straight end**



Ø	EP.	L	H	D	POIDS / WEIGHT (KG)
25	1.2	110	15	25	0,07
38	1.2	140	22	38	0,15
51	1.2	164	29	51	0,25
63.5	1.5	210	36	63.5	0,48
76.1	1.6	220	43	76.1	0,6
101.6	2	300	58	101.6	1,4
104	2	300	58	104	1,42

304L	316L
REFERENCES	
TEX4L25	TEX6L25
TEX4L38	TEX6L38
TEX4L51	TEX6L51
TEX4L63	TEX6L63
TEX4L76	TEX6L76
-	TEX6L101.6
TEX4L104	TEX6L104

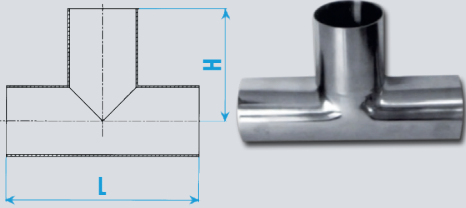
**Réduit / Reduced**



Ø	EP.	L	H	D	POIDS / WEIGHT (KG)
38	1.2	140	21	25	0,15
51	1.2	164	29	25	0,24
51	1.2	164	29	38	0,24
63.5	1.5	210	36	25	0,47
63.5	1.5	210	36	38	0,46
63.5	1.5	210	36	51	0,46
76.1	1.6	220	44	25	0,65
76.1	1.6	220	44	38	0,61
76.1	1.6	220	44	51	0,63
76.1	1.6	220	44	63	0,61
104	2	300	58	25	1,44
104	2	300	58	38	1,49
104	2	300	58	51	1,52
104	2	300	58	63	1,43
104	2	300	58	76	1,4

304L	316L
REFERENCES	
-	TEXR6L38/25SPD
-	TEXR6L51/25SPD
-	TEXR6L51/38SPD
-	TEXR6L63/25SPD
-	TEXR6L63/38SPD
-	TEXR6L63/51SPD
-	TEXR6L76/25SPD
-	TEXR6L76/38SPD
-	TEXR6L76/51SPD
-	TEXR6L76/63SPD
-	TEXR6L104/25SPD
-	TEXR6L104/38SPD
-	TEXR6L104/51SPD
-	TEXR6L104/63SPD
-	TEXR6L104/76SPD

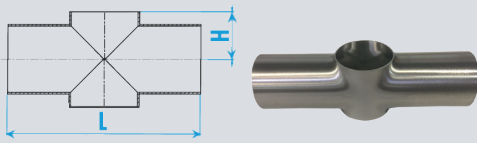
**APD / With straight end**



Ø	EP.	L	H	D	POIDS / WEIGHT (KG)
25	1.2	110	55	-	0,1
38	1.2	140	70	-	0,19
51	1.2	164	82	-	0,31
63.5	1,5	210	105	-	0,61
76.1	1.6	220	110	-	0,76
104	2	300	150	-	1,82

304L	316L
REFERENCES	
-	TEAPD6L25
-	TEAPD6L38
-	TEAPD6L51
-	TEAPD6L63
-	TEAPD6L76
-	TEAPD6L104

**Croix / Cross without straight end**



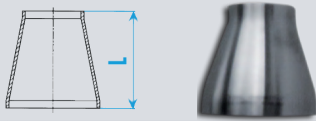
Ø	EP.	L	H	D	POIDS / WEIGHT (KG)
25	1.2	110	16	-	0,08
38	1.2	140	23	-	0,16
51	1.2	164	29	-	0,22
63.5	1.5	210	36	-	0,44
76.1	1.6	220	42	-	0,583
104	2	300	57,5	-	1,42

304L	316L
REFERENCES	
-	CR16L25
-	CR16L38
-	CR16L51
-	CR16L63
-	CR16L76
-	CR16L104

**Réductions concentriques / Concentric reducers**

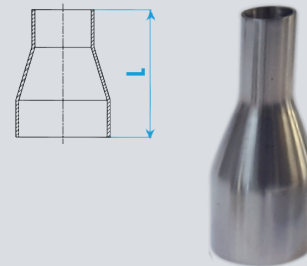


**APD courtes 8 mm / with short straight ends**



316L				
Ø	EP.	L	POIDS / WEIGHT (KG)	REFERENCES
38/25	1.2	39	0,04	RC6L38/25
51/25	1.2	57	0,1	RC6L51/25
51/38	1.2	39	0,06	RC6L51/38
63.5/25	1.5/1.2	74	0,16	RC6L63/25
63.5/38	1.5/1.2	57	0,12	RC6L63/38
63.5/51	1.5/1.2	39	0,08	RC6L63/51
76.1/25	1.6/1.2	92	0,26	RC6L76/25
76.1/38	1.5/1.2	74	0,2	RC6L76/38
76.1/51	1.6/1.2	57	0,16	RC6L76/51
76.1/63.5	1.6/1.5	39	0,12	RC6L76/63
104/51	2/1.2	95	0,44	RC6L104/51
104/63.5	2/1.5	78	0,38	RC6L104/63
104/76.1	2/1.6	60	0,28	RC6L104/76
101,6/51	2/1.2	90	0,2	RC6L101.6/51
101.6/63.5	2/1.5	74	0,2	RC6L101.6/63
101.6/76.1	2/1.6	56	0,2	RC6L101.6/76

**APD longues / with long straight ends**

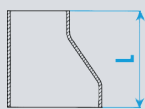


316L				
Ø	EP.	L	POIDS / WEIGHT (KG)	REFERENCES
38/25	1.2	97	0,108	RC6L38/25ALPD
51/25	1.2	115	0,158	RC6L51/25ALPD
51/38	1.2	97	0,146	RC6L51/38ALPD
63.5/38	1.5/1.2	115	0,192	RC6L63/38ALPD
63.5/51	1.5/1.2	97	0,184	RC6L63/51ALPD
76.1/51	1.6/1.2	115	0,25	RC6L76/51ALPD
76.1/63.5	1.6/1.5	97	0,23	RC6L76/63ALPD
104/51	2/1.2	153	0,29	RC6L104/51ALPD

# Réductions excentriques / Eccentric reducers

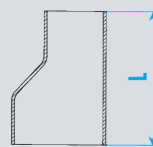


## APD courtes 8 mm / APD with short straight ends



				316L
Ø	EP.	L	POIDS / WEIGHT (KG)	REFERENCES
38/25	1,2	46	0,04	RE6L38/25
51/25	1,2	68	0,1	RE6L51/25
51/38	1,2	47	0,08	RE6L51/38
63.5/25	1.5/1.2	92	0,18	RE6L63/25
63.5/38	1.5/1.2	70	0,14	RE6L63/38
63.5/51	1.5/1.2	44	0,1	RE6L63/51
76.1/38	1.6/1.2	92	0,2	RE6L76/38
76.1/51	1.6/1.2	68	0,15	RE6L76/51
76.1/63.5	1.6/1.5	47	0,14	RE6L76/63
104/51	2/1.2	117	0,48	RE6L104/51
104/63.5	2/1.5	94	0,45	RE6L104/63
104/76.1	2/1.6	74	0,34	RE6L104/76

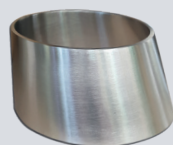
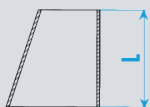
## APD longues / With long straight ends



				316L
Ø	EP.	L	POIDS / WEIGHT (KG)	REFERENCES
38/25	1,2	104	-	
51/25	1,2	126	-	
51/38	1,2	105	-	
63.5/25	1.5/1.2	-	-	
63.5/38	1.5/1.2	130	-	
63.5/51	1.5/1.2	103	-	
76.1/25	1.6/1.2	-	-	
76.1/38	1.6/1.2	148	-	
76.1/51	1.6/1.2	126	-	
76.1/63.5	1.5	105	-	
104/38	2/1.2	-	-	
104/51	2/1.2	176	-	
104/63.5	2/1.5	152	-	
104/76.1	2/1.6	132	-	

SUR DEMANDE  
ON REQUEST

## SPD / without straight end



				316L
Ø	EP.	L	POIDS / WEIGHT (KG)	REFERENCES
38/25	1,2	39	-	
51/25	1,2	78	-	
51/38	1,2	39	-	
63.5/38	1.5/1.2	76	-	
63.5/51	1.5/1.2	38	-	
76.1/38	1.6/1.2	114	-	
76.1/51	1.6/1.2	75	-	
76.1/63.5	1.6/1.5	38	-	
104/51	2/1.2	159	-	
104/63.5	2/1.5	122	-	
104/76.1	2/1.6	84	-	

SUR DEMANDE  
ON REQUEST



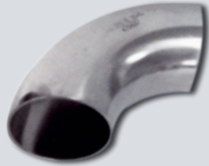
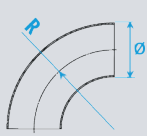
# DIN

## Coudes / Elbows



**DIN 11 852**

1.5 D 90° SPD / Without straight end



Ø	EP.	RAYON	POIDS / WEIGHT (KG)
19	1.5	35	0,038
23	1.5	40	0,048
29	1.5	50	0,06
35	1.5	55	0,1
41	1.5	60	0,14
53	1.5	70	0,2
70	2	80	0,38
85	2	90	0,56
101.6	2	152	0,98
104	2	100	0,98
129	2	187.5	1,9
154	2	225	2,72
204	2	300	4,5

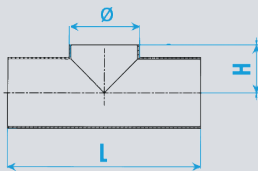
304	316L
REFERENCES	
-	C16L19SPD
-	C16L23SPD
C4L29SPD	C16L29SPD
C4L35SPD	C16L35SPD
C4L41SPD	C16L41SPD
C4L53SPD	C16L53SPD
C4L70SPD	C16L70SPD
C4L85SPD	C16L85SPD
C4L101.6SPD	C16L101.6SPD
-	-
-	C16L129SPD
-	C16L154SPD
-	C16L204SPD

## Tés égaux et réduits / Equal and reduced tees



**DIN 11 852**

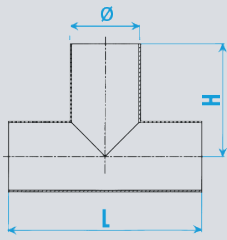
SPD / Without straight end



Ø	EP.	L	H	POIDS / WEIGHT (KG)
19	1.5	70	11	-
23	1.5	80	13	-
29	1.5	100	15.5	0,091
35	1.5	110	19	0,123
41	1.5	120	22	0,159
53	1.5	140	28.5	0,258
70	2	160	39.5	0,493
85	2	180	46.5	0,668
101.6	2	300	56	1,4
104	2	200	58	1,4
129	2	375	74	1,97
154	2	450	90	2,89
204	2	600	105	-

304	316L
REFERENCES	
-	TEX6L19
-	TEX6L23
-	TEX6L29
-	TEX6L35
-	TEX6L41
-	TEX6L53
-	TEX6L70
-	TEX6L85
-	TEX6L101.6
-	TEX6L104
-	TEX6L129
-	TEX6L154
-	TEX6L204

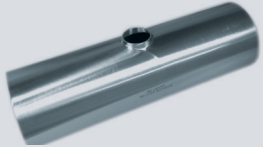
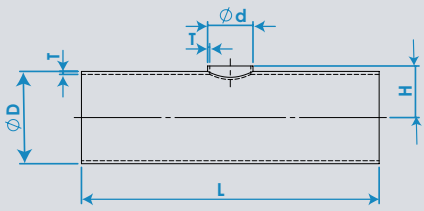
**APD / with straight end**



Ø	EP.	L	H	POIDS / WEIGHT (KG)
29	1.5	100	50	-
35	1.5	110	55	-
41	1.5	120	60	-
53	1.5	140	70	-
70	2	160	80	-
85	2	180	90	-
101.6	2	300	150	-
104	2	200	100	-
125	2	375	-	-
150	2	450	-	-

304	316L		
REFERENCES			
SUR DEMANDE ON REQUEST			

**Réduit / Reduced**



ØD	Ød	H	L	T	t
23	19	19	80	1.5	1.5
29	23	16	100	1.5	1.5
35	29	13	110	1.5	1.5
41	29	22	120	1.5	1.5
41	35	22	120	1.5	1.5
53	29	28,5	140	1.5	1.5
53	35	28,5	140	1.5	1.5
53	41	28,5	120	1.5	1.5
70	29	39,5	160	2	1.5
70	35	39,5	160	2	1.5
70	41	39,5	160	2	1.5
70	53	39,5	160	2	1.5
85	29	46,5	180	2	1.5
85	35	46,5	180	2	1.5
85	41	46,5	180	2	1.5
85	53	46,5	180	2	1.5
85	70	46,5	180	2	2
104	29	58	200	2	1.5
104	35	58	200	2	1.5
104	41	58	200	2	1.5
104	53	58	200	2	1,5
104	70	58	200	2	2
104	85	58	200	2	2

304	316L
REFERENCES	
-	TEXR6L23/19SPD
-	TEXR6L29/23SPD
-	TEXR6L35/29SPD
-	TEXR6L41/29SPD
-	TEXR6L41/35SPD
-	-
-	TEXR6L53/35SPD
-	TEXR6L53/41SPD
-	-
-	-
-	TEXR6L70/41SPD
-	TEXR6L70/53SPD
-	-
-	-
-	TEXR6L85/53SPD
-	TEXR6L85/70SPD
-	-
-	-
-	-
-	TEXR6L104/70SPD
-	TEXR6L104/85 SPD

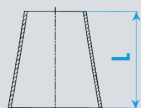
# Réductions concentriques / Concentric reducers



**DIN 11 852**



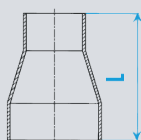
**SPD / Without straight end**



Ø	EP.	L	POIDS / WEIGHT (KG)
19/13	1.5	11	-
23/13	1.5	18	-
23/19	1.5	7	0,007
29/19	1.5	18	-
29/23	1.5	11	0,012
35/23	1.5	22	-
35/29	1.5	11	0,025
41/23	1.5	33	-
41/29	1.5	22	0,04
41/35	1.5	11	0,028
53/29	1.5	44	-
53/35	1.5	33	0,062
53/41	1.5	22	0,039
70/41	2	51	0,170
70/53	2	29	0,095
85/41	2	80	0,237
85/53	2	56	0,217
85/70	2	27	0,218
104/53	2	27	0,380
104/70	2	61	0,3
104/85	2	34	0,168
129/85	2	79	0,4
129/104	2	45	0,24
154/104	2	90	0,528
154/129	2	45	0,308
204/129	2	134	-
204/154	2	90	-

304	316L
REFERENCES	
-	-
-	-
-	RC6L23/19SPD
-	-
-	RC6L29/23SPD
-	-
-	RC6L35/29SPD
-	-
-	RC6L41/29SPD
-	RC6L41/35SPD
-	-
-	RC6L53/35SPD
-	RC6L53/41SPD
-	RC6L70/41SPD
-	RC6L70/53SPD
-	RC6L85/41SPD
-	RC6L85/53SPD
-	RC6L85/70SPD
-	RC6L104/53SPD
-	RC6L104/70SPD
-	RC6L104/85SPD
-	RC6L129/85SPD
-	RC6L129/104SPD
-	RC6L154/104SPD
-	RC6L154/129SPD
-	RC6L204/129SPD
-	RC6L204/154SPD

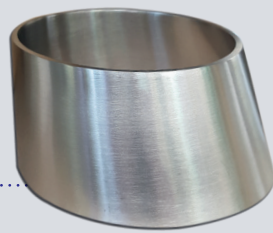
**APD /  
With long straight ends**



Ø	EP.	L	POIDS / WEIGHT (KG)
29/23	1.5	88	-
35/23	1.5	98	-
35/29	1.5	88	-
41/23	1.5	105	-
41/29	1.5	98	-
41/35	1.5	88	-
53/29	1.5	134	-
53/35	1.5	105	-
63/41	1.5	98	-
70/35	2/1.5	-	-
70/41	2/1.5	120	-
70/53	2/1.5	105	-
85/41	2/1.5	105	-
85/53	2/1.5	125	-
85/70	2	105	-
104/53	2/1.5	-	-
104/70	2	-	-
104/85	2	-	-

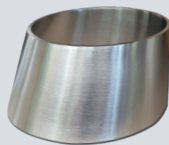
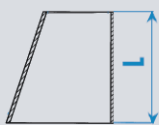
304	316L
REFERENCES	
SUR DEMANDE ON REQUEST	

# Réductions excentriques / Eccentric reducers



**DIN 11 852**

SPD / Without straight end



Ø	EP.	L	POIDS / WEIGHT (KG)
19/13	1.5	16.5	-
23/13	1.5	27.5	-
23/19	1.5	11	0,007
29/19	1.5	27.5	-
29/23	1.5	16.5	0,012
35/23	1.5	33	-
35/29	1.5	16.5	0,02
41/23	1.5	49.5	-
41/29	1.5	33	0,047
41/35	1.5	16.5	0,024
53/29	1.5	66	-
53/35	1.5	49.5	0,024
53/41	1.5	33	0,06
70/41	2	77	0,24
70/53	2	44	0,14
85/53	2	85	0,33
85/70	2	41.2	0,155
104/70	2	93.5	0,45
104/85	2	52.5	0,26
129/85	2	120	0,59
129/104	2	69	0,36
154/104	2	140	0,8
154/129	2	68	0,45

304	316L
REFERENCES	
-	-
-	-
-	RE6L23/19SPD
-	-
-	RE6L29/23SPD
-	-
-	RE6L35/29SPD
-	-
-	RE6L41/29SPD
-	RE6L41/35SPD
-	-
-	RE6L53/35SPD
-	RE6L53/41SPD
-	RE6L70/41SPD
-	RE6L70/53SPD
-	RE6L85/53SPD
-	RE6L85/70SPD
-	RE6L104/70SPD
-	RE6L104/85SPD
-	RE6L129/85SPD
-	RE6L129/104SPD
-	RE6L154/104SPD
-	RE6L154/129SPD

# RACCORDS ET ACCESSOIRES / FITTINGS AND ACCESSORIES

## Raccords / Fittings

Raccords / Unions SMS .....	28
Raccords / Unions DIN .....	32
Raccords / Unions CLAMP .....	34
Accessoires de tuyauterie filetés / Screw fittings .....	39

## Accessoires / Accessories

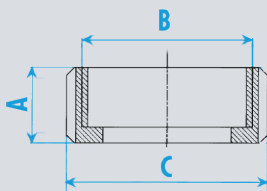
Colliers support tube Inox / Stainless steel pipe hangers	40
Clés de raccords / Wrenches for unions .....	42
Mâchoires coupe tube / Pipe cutting devices.....	42
Dudgeons / Tube expanders.....	42
Fonds bombés / Pipe caps SMS .....	43
Boules de nettoyage / Spray balls .....	43
Etriers de fixation / Pipe U bolts SMS .....	44
Manomètres / Pressure gauges .....	44



# Raccords / Unions - SMS



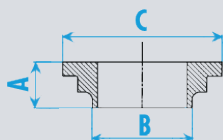
## Ecrou à crans / Slotted nut



Ø	A	B	C	POIDS / WEIGHT (KG)
25	19	40 x 1/6"	51	0,12
32	22	48 x 1/6"	60	0,12
38	23	60 x 1/6"	74	0,26
51	24	70 x 1/6"	84	0,30
63.5	28	85 x 1/6"	100	0,44
76.1	30	98 x 1/6"	114	0,58
101.6	31	132 x 1/6"	150	1,62
104	31	125 x 1/4"	138	0,70

304	316L
REFERENCES	
EC25SMS	-
EC32SMS	-
EC38SMS	-
EC51SMS	-
EC63SMS	-
EC76SMS	-
EC101.6SMS6F	-
EC104SMS	-

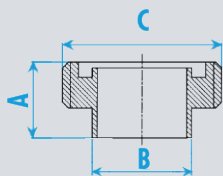
## Douille à souder / Welding liner



Ø	A	B	C	POIDS / WEIGHT (KG)
25	15,5	25	35,5	0,04
38	16	38	55	0,08
51	17	51	65	0,10
63.5	17	63.5	80	0,14
76.1	19	76	93	0,225
101.6	19	101.6	118	0,27
101.6	19	101.6	127	0,42
104	19	104	118	0,27

304	316L
REFERENCES	
D4SMS25	D25SMS
D4SMS38	D38SMS
D4SMS51	D51SMS
D4SMS63	D63SMS
D4SMS76	D76SMS
-	D101.6SMS
-	D101.6SMS6F
D4SMS104	D104SMS

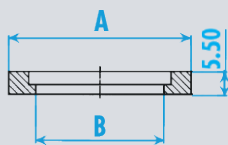
## Nez à souder / Welding male



Ø	A	B	C	POIDS / WEIGHT (KG)
25	19	25	40 x 1/6"	0,06
38	23	38	60 x 1/6"	0,17
51	23	51	70 x 1/6"	0,18
63.5	27	63.5	85 x 1/6"	0,34
76.1	27	76.1	98 x 1/6"	0,41
101.6	30	101.6	125 x 1/4"	0,71
101.6	32	101.6	132 x 1/6"	0,88
104	30	104	125 x 1/4"	0,56

304	316L
REFERENCES	
N4SMS25	N25SMS
N4SMS38	N38SMS
N4SMS51	N51SMS
N4SMS63	N63SMS
N4SMS76	N76SMS
-	N101.6SMS
-	N101.6SMS6F
N4SMS104	N104SMS

## Joint de raccord / Gasket for union



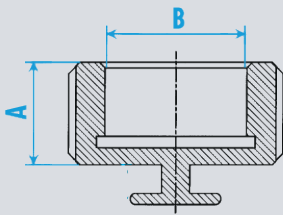
Ø	A	B	POIDS / WEIGHT (KG)
25	31	22.5	0,0015
38	47	35.8	0,0035
51	59	48.5	0,005
63.5	73.5	60.5	0,006
76.1	86	73	0,007
104	116	101	0,013

EPDM	FPM	SILICONE	PTFE
REFERENCES			
J25SMS	J25MSV	J25MSB	J25SMST
J38SMS	J38MSV	J38MSB	J38SMST
J51SMS	J51MSV	J51MSB	J51SMST
J63SMS	J63MSV	J63MSB	J63SMST
J76SMS	J76MSV	J76MSB	J76SMST
J104SMS	J104MSV	J104MSB	J104SMST

Températures admissibles des joints / Gasket T°C range

-50°C/135°C	-15°C/250°C	-60°C/180°C	-200°C/260°C
-------------	-------------	-------------	--------------

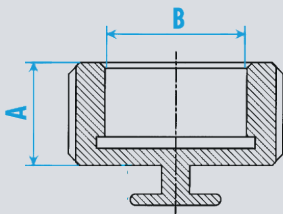
**Ecrou bouchon avec chaînette / Blind nut with chain**



Ø	A	B	POIDS / WEIGHT (KG)
25	19	Rd40 x 1/6"	0,14
38	23	Rd60 x 1/6"	0,3
51	24	Rd70 x 1/6"	0,39
63.5	28	Rd85 x 1/6"	0,6
76.1	30	Rd98 x 1/6"	0,89
104	31	Rd125 x 1/6"	1,03

304	316L
REFERENCES	
EBC425SMS	EBC25SMS
EBC438SMS	EBC38SMS
EBC451SMS	EBC51SMS
EBC463SMS	EBC63SMS
EBC476SMS	EBC76SMS
EBC4104SMS	EBC104SMS

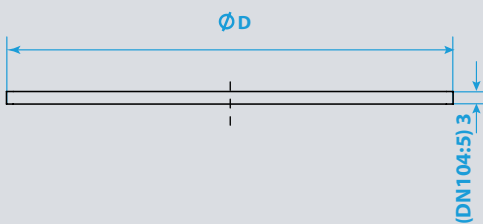
**Ecrou bouchon / Blind nut**



Ø	A	B	POIDS / WEIGHT (KG)
25	30	Rd40 x 1/6"	0,14
38	30	Rd60 x 1/6"	0,3
51	30	Rd70 x 1/6"	0,39
63.5	30	Rd85 x 1/6"	0,6
76.1	35	Rd98 x 1/6"	0,89
104	35	Rd125 x 1/6"	1,03

POLYETHYLENE
REFERENCES
ECB25P
ECB38P
ECB51P
ECB63P
ECB76P
ECB104P

**Joint pour écrou bouchon - caoutchouc / Gasket for blind nut**



DN	ØD	POIDS / WEIGHT (KG)
25	36	-
38	56	-
51	66	-
63	81	-
76	94	-
104	120	-

CAOUTCHOUC RUBBER /
REFERENCES
JEBI25SMS
JEBI38SMS
JEBI51SMS
JEBI63SMS
JEBI76SMS
JEBI104SMS

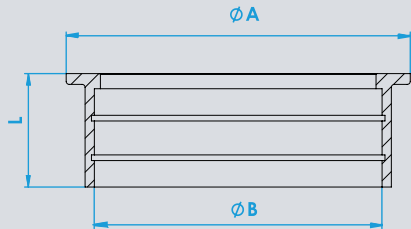
**Fond d'écrou / End cap for nut**



Ø	A	C	POIDS / WEIGHT (KG)
25	7.5	35.5	0,050
38	9	55	0,150
51	10	65	0,230
63.5	10	80	0,360
76.1	11	93	0,500
104	11	118	1,300

304	316L
REFERENCES	
-	FE25SMS
-	FE38SMS
-	FE51SMS
-	FE63SMS
-	FE76SMS
-	FE104SMS

Douille à dudgeonner / Expanding liner

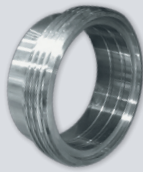
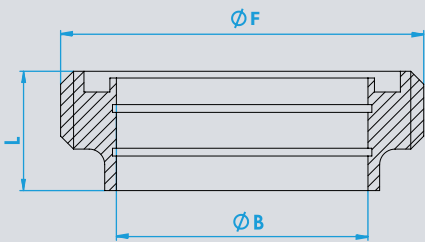


Ø	ØA	ØB	L	POIDS / WEIGHT (KG)
25	35.5	25.2	17	0,043
32	43.5	32	17	0,061
38	55	38.2	20	0,120
40	55	40.2	20	0,097
51	65	51.2	20	0,136
63.5	80	63.7	25	0,225
76.1	93	76.2	30	0,336

304
REFERENCES
DAD25SMS
DAD32SMS
DAD38SMS
DAD40SMS
DAD51SMS
DAD63SMS
DAD76SMS

Autres dimensions sur demande /  
Other dimensions on request

Nez fileté à dudgeonner / Expanding male

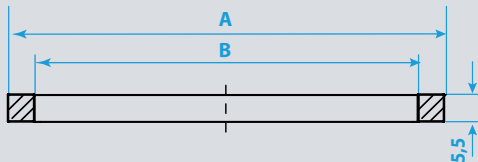


Ø	ØF	ØB	L	POIDS / WEIGHT (KG)
25	40 x 1/6"	25.2	20	0,07
32	48 x 1/6"	32.2	20	0,010
38	60 x 1/6"	38.2	23	0,195
40	60 x 1/6"	40.2	23	0,18
51	70 x 1/6"	51.2	25	0,22
63.5	85 x 1/6"	63.7	30	0,39
76.1	98 x 1/6"	76.2	30	0,46

304
REFERENCES
NAD25SMS
NAD32SMS
NAD38SMS
NAD40SMS
NAD51SMS
NAD63SMS
NAD76SMS

Autres dimensions sur demande /  
Other dimensions on request

Joint à section carrée / Gasket with square section



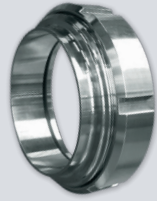
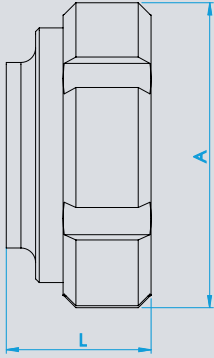
Ø	A	B	POIDS / WEIGHT (KG)	EPDM	FPM	PTFE
				REFERENCES		
25	32	25	0,002	JC25SMSE	JC25SMSV	JC25SMST
32	40	32	0,003	JC32SMSE	-	-
38	48	38	0,004	JC38SMSE	JC38SMSV	JC38SMST
40	50	40	0,005	JC40SMSE	JC40SMSV	JC40SMST
51	61	51	0,005	JC51SMSE	JC51SMSV	JC51SMST
63.5	73,5	63.5	0,007	JC63SMSE	JC63SMSV	JC63SMST
76.1	86	76.1	0,008	JC76SMSE	JC76SMSV	JC76SMST
104	116	104	0,01	JC104SMSE	JC104SMSV	JC104SMST

Températures admissibles des joints / Gasket T°C range

-50°C/135°C | -15°C/250°C | -200°C/260°C



**Hublot à souder / Welding sight window**



Ø	ØA	L	POIDS / WEIGHT (KG)
25	51	29	0,19
38	33	74	0,47
51	84	36	0,54
63	100	41	0,88
76	114	46	1,13
104	138	43	1,49

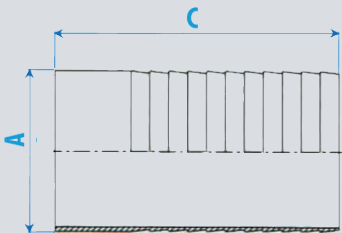
316L
REFERENCES
HUB25
HUB38
HUB51
HUB63
HUB76
HUB104

Autres dimensions sur demande /  
Other dimensions on request

Ø	EP	PRESSION MAXI / MAXI PRESSURE
35	6,5	45
55	9	35
65	9	25
80	9	16
93	9	12
119	11	11

PYREX
REFERENCES
HP25
HP38
HP51
HP63
HP76
HP104

**Embout cannelé / Hose nipple**



Ø	A	C	POIDS / WEIGHT (KG)
25	22	90	0,06
38	35	90	0,08
51	48	90	0,13
63.5	60	90	0,17
76.1	73	90	0,21
104	100	90	0,34

304	316L
REFERENCES	
-	EPC25
-	EPC38
-	EPC51
-	EPC63
-	EPC76
-	EPC104

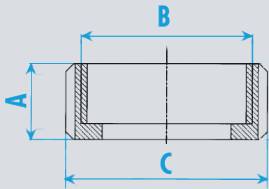


# Raccords / Unions - DIN

# DIN 11 851



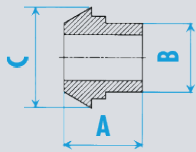
## Ecrou à crans / Slotted nut



Ø	A	B	C	POIDS / WEIGHT (KG)
10	18	28 x 1/8"	38	0,08
15	18	34 x 1/8"	44	0,09
20	21	44 x 1/6"	54	0,14
25	21	52 x 1/6"	63,5	0,18
32	21	58 x 1/6"	70	0,21
40	21	65 x 1/6"	78	0,255
50	22	78 x 1/6"	92	0,34
65	25	95 x 1/6"	112	0,54
80	30	110 x 1/4"	127	0,76
100	31	130 x 1/4"	148	1,04
125	35	160 x 1/4"	178	1,49
150	40	190 x 1/4"	210	2,3

304	316 L
REFERENCES	
EC12DIN	-
EC18DIN	-
EC22DIN	-
EC28DIN	-
EC34DIN	-
EC40DIN	-
EC52DIN	-
EC70DIN	-
EC80DIN	-
EC100DIN	-
EC125DIN	-
EC150DIN	-

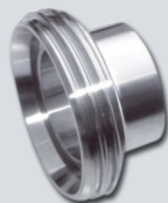
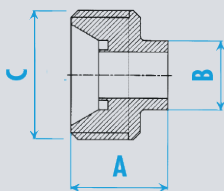
## Douille à souder / Welding liner



Ø	A	B	C	POIDS / WEIGHT (KG)
10	17	13	22	0,02
15	17	19	28	0,03
20	18	23	36	0,06
25	22	29	44	0,15
32	25	35	50	0,19
40	26	41	56	0,135
50	28	53	68	0,15
65	32	70	86	0,32
80	37	85	100	0,39
101.6	44	101.6	121	0,68
104	44	104	121	0,61
125	34	129	150	0,82
150	37	154	176	1,09

304	316 L
REFERENCES	
-	D10DIN
-	D15DIN
-	D22DIN
D4DIN28	D28DIN
D4DIN34	D34DIN
D4DIN40	D40DIN
D4DIN52	D52DIN
D4DIN70	D65DIN
D4DIN85	D80DIN
-	D100DIN
D4DIN104	D104DIN
-	D125DIN
-	D150DIN

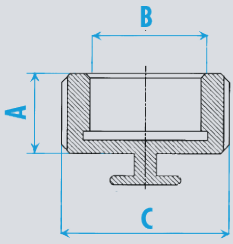
## Nez à souder / Welding male



Ø	A	B	C	POIDS / WEIGHT (KG)
10	21	13	28 x 1/8"	0,035
15	21	19	34 x 1/8"	0,05
20	24	23	44 x 1/6"	0,09
25	29	29	52 x 1/6"	0,12
32	32	35	58 x 1/6"	0,14
40	33	41	65 x 1/6"	0,18
50	35	53	78 x 1/6"	0,24
65	40	70	95 x 1/6"	0,37
80	45	85	110 x 1/4"	0,565
101.6	54	1016	130 x 1/4"	0,71
104	54	104	130 x 1/4"	0,71
125	46	129	160 x 1/4"	1,03
150	50	154	190 x 1/4"	1,83

304	316 L
REFERENCES	
-	N12DIN
-	N18DIN
-	N22DIN
N4DIN28	N28DIN
N4DIN34	N34DIN
N4DIN40	N40DIN
N4DIN52	N52DIN
N4DIN70	N70DIN
N4DIN85	N85DIN
-	N101.6DIN
N4DIN104	N104DIN
-	N125DIN
-	N154DIN

## Ecrou bouchon avec chaînette / Blind nut with chain



Ø	A	B	C	POIDS / WEIGHT (KG)	304 316 L	
					REFERENCES	
10	18	28 x 1/8"	38	0,105	-	-
15	18	34 x 1/8"	44	0,13	-	-
20	21	44 x 1/6"	54	0,17	-	-
25	21	52 x 1/6"	63	0,2	-	EBC28DIN
32	21	58 x 1/6"	70	0,26	-	EBC34DIN
40	21	65 x 1/6"	78	0,315	-	EBC40DIN
50	22	78 x 1/6"	92	0,45	-	EBC52DIN
65	25	95 x 1/6"	112	0,75	-	EBC70DIN
80	30	110 x 1/4"	127	1,03	-	EBC85DIN
100	31	130 x 1/4"	148	1,43	-	EBC100DIN
125	35	160 x 1/4"	178	1,96	-	EBC125DIN
150	40	190 x 1/4"	210	2,54	-	EBC150DIN

## Joint pour écrou bouchon - caoutchouc / Gasket for blind nut

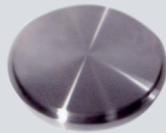
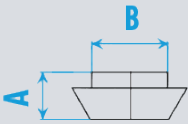


DN	ØD	POIDS / WEIGHT (KG)
28	52	-
34	58	-
40	65	-
52	78	-
85	110	-
100	130	-
125	160	-
150	190	-

### RUBBER

REFERENCES
JEBI28DIN
JEBI34DIN
JEBI40DIN
JEBI52DIN
JEBI85DIN
JEBI100DIN
JEBI125DIN
JEBI150DIN

## Fond d'écrou / End cap for nut

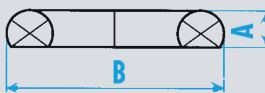


Ø	A	B	POIDS / WEIGHT (KG)
10	9	18	0,020
15	9	24	0,040
20	11	30	0,110
25	13	35	0,130
32	13	41	0,180
40	13	48	0,220
50	14	61	0,360
65	16	79	0,680
80	16	93	0,910
100	20	114	1,670
125	22	137	2,800
150	24	163	4,310

### 304 316 L

REFERENCES
FE12DIN
FE18DIN
FE22DIN
FE28DIN
FE34DIN
FE40DIN
FE52DIN
FE70DIN
FE85DIN
FE100DIN
FE125DIN
FE150DIN

## Joint de raccord / Gasket for union

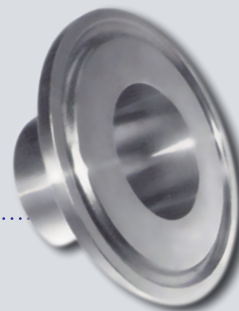


Ø	A	B
10	4,5	20
15	4,5	26
20	4,5	33
25	5	40
32	5	46
40	5	52
50	5	64
65	5	81
80	5	95
100	5	114
125	7	142
150	7	167

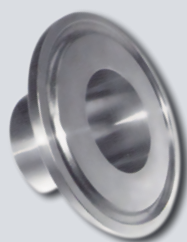
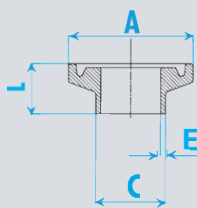
NITRILE	EPDM	FPM	SILICONE	PTFE
REFERENCES				
JRST10	JRST10E	JRST10V	JRST10S	JRST10T
JRST15	JRST15E	JRST15V	JRST15S	JRST15T
JRST20	JRST20E	JRST20V	JRST20S	JRST20T
JRST25	JRST25E	JRST25V	JRST25S	JRST25T
JRST32	JRST32E	JRST32V	JRST32S	JRST32T
JRST40	JRST40E	JRST40V	JRST40S	JRST40T
JRST50	JRST50E	JRST50V	JRST50S	JRST50T
JRST65	JRST65E	JRST65V	JRST65S	JRST65T
JRST80	JRST80E	JRST80V	JRST80S	JRST80T
JRST100	JRST100E	JRST100V	JRST100S	JRST100T
JRST125	JRST125E	JRST125V	JRST125S	JRST125T
JRST150	JRST150E	JRST150V	JRST150S	JRST150T

# Raccords / Unions - CLAMP

ISO 2852



Ferrule à souder micro-mini / Micro-Mini welding ferrule



TYPE	ØC	ØA	E	L	POIDS / WEIGHT (KG)
MICRO	8	25	1	20	0,018
MICRO	10	25	1	20	0,018
MICRO	12	25	1	20	0,018
MICRO	12.7	25	1.35	20	0,018
MICRO	13.5	25	1.6	20	0,018
MICRO	14	25	1	20	0,018
MICRO	16	25	1	20	0,018
MICRO	17.2	25	1.6	20	0,018
MICRO	18	25	1	20	0,018
MINI	6.35	34	0.91	20	0,03
MINI	9.53	34	0.91	20	0,03
MINI	10	34	1	15	0,035
MINI	12	34	1	15	0,035
MINI	12.7	34	1.65	20	0,03
MINI	13.5	34	2.75	15	0,03
MINI	13.5	34	1.6	15	0,035
MINI	14	34	1	15	0,035
MINI	16	34	1	15	0,040
MINI	17.2	34	1.6	15	0,040
MINI	18	34	1	15	0,040
MINI	21.3	34	1.6	15	0,050
MINI	22	34	1	15	0,050
MINI	25	34	1.6	15	0,050

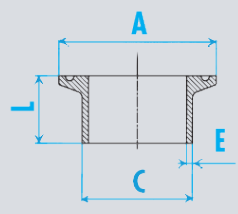
**316L**

REFERENCES

FCMC8  
FCMC10  
FCMC12  
FCMC12.7  
FCMC13.5  
FCMC14  
FCMC16  
FCMC17.2  
FCMC18

FCMA6.35x0.91  
FCMA9.53x0.91  
FCMA8x10  
FCMA12  
FCMA12.7x1.65  
FCMA13.5x8  
FCMA13.5  
FCMA14  
FCMA16  
FCMA17.2  
FCMA18  
FCMA21.3  
FCMA22  
FCMA25

**Ferrule à souder / Welding ferrule**

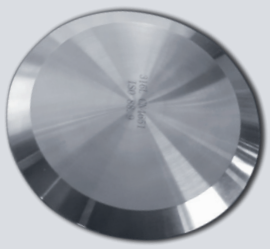
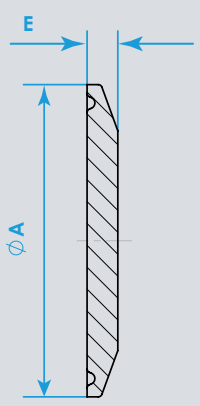


NORME	ØC	ØA	E	L	POIDS / WEIGHT (KG)
SMS	25	50.5	1.25	12.7 / 21.5 / 28.6	0,06
SMS	38	50.5	1.25	12.7 / 21.5 / 28.6	0,04
SMS	51	64	1.25	12.7 / 21.5 / 28.6	0,05
SMS	63.5	77.5	1.6	12.7 / 21.5 / 28.6	0,08
SMS	76	91	1.6	12.7 / 21.5 / 28.6	0,1
SMS	104	119	2	21.5/28.6	0,23
ISO	17.2	50.5	1.6	28.6	0,077
ISO	19.05	50.5	1.6	28.6	0,077
ISO	21.3	50.5	1.6	28.6	0,077
ISO	26.9	50.5	1.6	28.6	0,077
ISO	33.7	50.5	1.6	28.6	0,077
ISO	42.4	50.5	1.6	28.6	0,080
ISO	48.3	64	1.6	28.6	0,090
ISO	60.3	77,5	2	28.6	0,146
ISO	88.9	106	2	28.6	0,200
ISO	114.3	130	2	28.6	0,330
ISO	139.7	155	3	28.6	0,466
ISO	168.3	183	3	28.6	0,588
ISO	219.1	233,5	4	28.6	0,9
DIN	29	50.5	1.5	21.5	0,058
DIN	35	50.5	1.5	21.5	0,058
DIN	41	50.5	1.5	21.5	0,058
DIN	53	64	1.5	21.5	0,069
DIN	70	91	2	21.5	0,167
DIN	85	106	2	21.5	0,203
DIN	101.6	119	2	21.5	0,21
DIN	129	155	2	28.6	0,542
DIN	154	183	2	28,6	0,678
DIN	204	235.5	2	28,6	0,968

316L	REFERENCES
	FCS25./FCC25+ /FCL25+
	FCS38./FCC38+ / FCL38+
	FCS51./FCC51+ /FCL51+
	FCS63./ FCC63+ /FCL63+
	FCS76./FCC76+ /FCL76+
	FCC104+ /FCL104+
	FCL17.2+
	FCL19.05
	FCL21.3+
	FCL26.9+
	FCL33.7+
	FCL42.4+
	FCL48.3+
	FCL60.3+
	FCL88.9+
	FCL114.3+
	FCL139.7+
	FCL168.3+
	FCL219.1+
	FCC29X1.5D
	FCC35X1.5D
	FCC41X1.5D
	FCC53X1.5D
	FCC70D
	FCC85D
	FCC101.6D
	FCL129+
	FCL154+
	FCL204 +

Autres dimensions sur demande / Other dimensions on request

**Bouchon clamp / Solid end cap**



Ø	ØA	E	POIDS / WEIGHT (KG)
MICRO	25	5	0,016
MINI	34	6,3	0,02
25/38	50.5	7	0,11
51	64	7	0,17
63.5	77.5	7	0,26
76	91	7	0,35
88.9	106	7	0,48
104	119	7	0,62
114.3	132	7	0,735
139.7	155	8	1,165
168.3	183	8	1,595
219.1	233.4	8	2,65

316L	REFERENCES
	BC6LMIC
	BC6LMIN
	BC6L25/38.
	BC6L51.
	BC6L63.
	BC6L76.
	BC6L88.9.
	BC6L104.
	BC6L114.3
	BC6L139.7
	BC6L168.3
	BC6L219.1

Autres dimensions sur demande / Other dimensions on request

Joint clamp / Clamp gasket



				EPDM	SILICONE	FPM	PTFE	GYLON	JAQUETTE**
NORME	DN	ØA*	ØB*	REFERENCES					
MICRO	12	25	10	JCLMC12E	JCLMC12S	JCLMC12V	JCLMC12T	JCLMC12GY	JCLMC12EJT
	13.5		10,3	JCLMC13.5E	JCLMC13.5S	JCLMC13.5V	JCLMC13.5T	JCLMC13.5GY	JCLMC13.5EJT
	14		12	JCLMC14E	JCLMC14S	JCLMC14V	JCLMC14T	JCLMC14GY	JCLMC14EJT
	16		14	JCLMC16E	JCLMC16S	JCLMC16V	JCLMC16T	JCLMC16GY	JCLMC16EJT
	17.2		14	JCLMC17.2E	JCLMC17.2S	JCLMC17.2V	JCLMC17.2T	JCLMC17.2GY	JCLMC17.2EJT
18	16	JCLMC18E	JCLMC18S	JCLMC18V	JCLMC18T	JCLMC18GY	JCLMC18EJT		
MIN	13.5	34	10	JCLM13.5E	JCLM13.5S	JCLM13.5V	JCLM13.5T	JCLM13.5GY	JCLM13.5EJT
	17.2		10,3	JCLM17.2E	JCLM17.2S	JCLM17.2V	JCLM17.2T	JCLM17.2GY	JCLM17.2EJT
	21.3		18,1	JCLM21.3E	JCLM21.3S	JCLM21.3V	JCLM21.3T	JCLM21.3GY	JCLM21.3EJT
	22		20	JCLM22E	JCLM22S	JCLM22V	JCLM22T	JCLM22GY	JCLM22EJT
SMS	25	50,5	22,8	JCL25E	JCL25S	JCL25V	JCL25T	JCL25GY	JCL25EJT
	38	50,5	35,8	JCL38E	JCL38S	JCL38V	JCL38T	JCL38GY	JCL38EJT
	51	64	48,8	JCL51E	JCL51S	JCL51V	JCL51T	JCL51GY	JCL51EJT
	63	77,5	60,5	JCL63E	JCL63S	JCL63V	JCL63T	JCL63GY	JCL63EJT
	76	91	73,1	JCL76E	JCL76S	JCL76V	JCL76T	JCL76GY	JCL76EJT
	104	119	100,2	JCL104E	JCL104S	JCL104V	JCL104T	JCL104GY	JCL104EJT
DIN	29	50,5	26	JCL29E	JCL29S	JCL29V	JCL29T	-	-
	35	50,5	32	JCL35E	JCL35S	JCL35V	JCL35T	-	-
	41	50,5	38	JCL41E	JCL41S	JCL41V	JCL41T	-	-
	53	64	50	JCL53E	JCL53S	JCL53V	JCL53T	-	-
	70	91	66	JCL70E	JCL70S	JCL70V	JCL70T	-	-
	80	106	81	JCL85E	JCL85S	JCL85V	JCL85T	-	-
ISO	104	119	100,2	JCL104E	JCL104S	JCL104V	JCL104T	-	-
	21,3	50,5	18,1	JCL21.3E	JCL21.3S	JCL21.3V	JCL21.3T	JCL21.3GY	JCL21.3EJT
	26,9	50,5	23,7	JCL26.9E	JCL26.9S	JCL26.9V	JCL26.9T	JCL26.9GY	JCL26.9EJT
	33,7	50,5	31,5	JCL33.7E	JCL33.7S	JCL33.7V	JCL33.7T	JCL33.7GY	JCL33.7EJT
	42,4	50,5	39,4	JCL42.4E	JCL42.4S	JCL42.4V	JCL42.4T	JCL42.4GY	JCL42.4EJT
	48,3	64	45,1	JCL48.3E	JCL48.3S	JCL48.3V	JCL48.3T	JCL48.3GY	JCL48.3EJT
	60,3	77,5	56,5	JCL60.3E	JCL60.3S	JCL60.3V	JCL60.3T	JCL60.3GY	JCL60.3EJT
	88,9	106	85,1	JCL88.9E	JCL88.9S	JCL88.9V	JCL88.9T	-	JCL88.9EJT
	114,3	130	110,5	JCL114.3E	JCL114.3S	JCL114.3V	JCL114.3T	-	JCL114.3EJT
	139,7	155	133,7	JCL139.7E	JCL139.7S	JCL139.7V	JCL139.7T	-	JCL139.7EJT
	168,3	183	163,3	JCL168.3E	JCL168.3S	JCL168.3V	JCL168.3T	-	JCL168.3EJT
219,1	233,5	214,1	JCL219.1E	JCL219.1S	JCL219.1V	JCL219.1T	-	JCL219.1EJT	

Températures admissibles des joints / Gasket T°C range

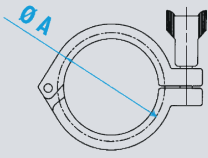
-50°C/135°C	-60°C/180°C	-15°C/250°C	-200°C/260°C	-260°C/260°C	-30°C/150°C
-------------	-------------	-------------	--------------	--------------	-------------

Autres dimensions sur demande / Other dimensions on request

\* Les tolérances des dimensions ØA et ØB varient selon la matière / Tolerances of dimensions ØA et ØB depend on the material

\*\* JAQUETTE : EPDM revêtu PTFE / EPDM with PTFE coating

Collier clamp lourd 1 charnière / Heavy duty clamp single pin



Ø	A	POIDS / WEIGHT (KG)
25/38	53,9	0,283
51	67,4	0,32
63.5	80,9	0,38
76.1	94,4	0,347
101.6/104	122,4	0,612

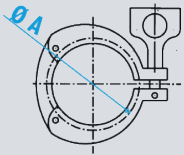
**304**

REFERENCES

COCL1C1"-1"1/2

SUR-DEMANDE  
ON REQUEST

Collier clamp lourd 3 parties / Heavy duty clamp 3 parts



Ø	A	POIDS / WEIGHT (KG)
25/38	53,9	0,318
51	67,4	0,38
63.5	80,9	0,508
76.1	94,4	0,614
101.6/104	122.4	0,72

**304**

REFERENCES

COCL1"-1"1/2

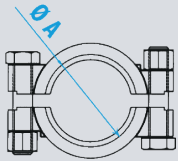
COCL2"

COCL2.5"

COCL3"

COCL4"

Collier clamp haute pression / Heavy duty clamp high pressure



Ø	A	POIDS / WEIGHT (KG)
25/38	52	0,42
51	65.5	0,56
63.5	79	0,76
76.1	92.5	0,93
101.6/104	120.5	1

**304**

REFERENCES

COCL25/38HP

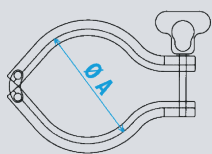
COCL51HP

COCL63HP

COCL76HP

COCL104HP

Collier clamp lourd 2 charnières / Heavy duty clamp double pin

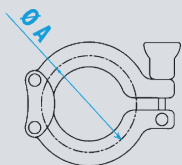


Ø	A	POIDS / WEIGHT (KG)
25/38	53,5	0,26
51	67	0,32
63.5	80,5	0,38
76	94	0,46
101.6/104	122	0,56

304	
REFERENCES	REFERENCES avec écrou / with nut
COCL25/38	COCLHX25/38
COCL51	COCLHX51
COCL63.5	COCLHX63.5
COCL76	COCLHX76
COCL104	COCLHX104

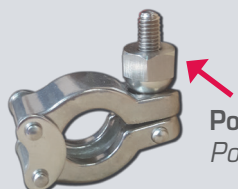
Possibilité de serrage par clé avec écrou Réf. : 2445.08.00.21  
Possibility to tight with hexagonal nut Réf : 2445.08.00.21

Collier clamp mini et micro / Heavy mini and micro clamp



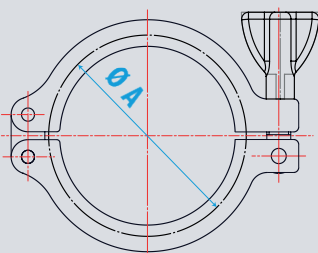
Ø	A	POIDS / WEIGHT (KG)
MICRO	28	0,16
MINI	37	0,17

304	
REFERENCES	REFERENCES avec écrou nut / with nut
COCLMIC	COCLHXMIC
COCLMIN	COCLHXMIN



Possibilité de serrage par clé avec écrou Réf. : 2445.08.00.21  
Possibility to tight with hexagonal nut Réf: 2445.08.00.21

Collier clamp grand diametre / Large size heavy clamp

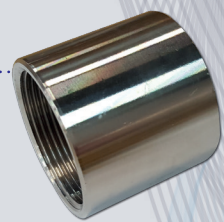


Ø	ØA	POIDS / WEIGHT (KG)
114.3	134	0,55
139.7	159	1,43
168.3	187	1,82
219.1	237..5	2,26

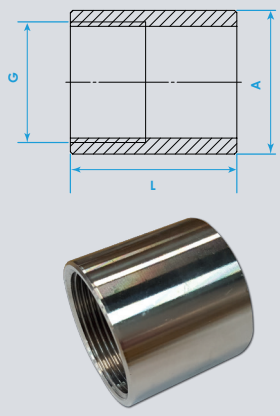
304	
REFERENCES	
COCL114.3	
COCL139.7	
COCL168.3	
COCL219.1	



# Accessoires de tuyauterie filetés / Screw fittings



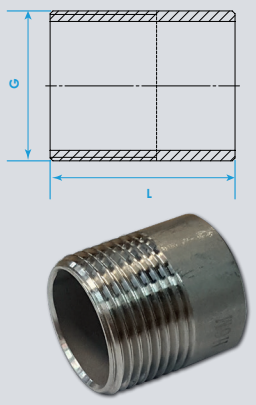
## Embouts femelles / Female coupling - 316



DN	Ø G	Ø A	L	POIDS / WEIGHT (KG)	STANDARD
5	1/8"	14	18	0,01	GAZ
8	1/4"	18	22	0,025	GAZ
12	3/8"	22	25	0,035	GAZ
15	1/2"	25	28	0,04	GAZ
20	3/4"	30	32	0,075	GAZ
25	1"	38	36	0,11	GAZ
32	1"1/4	50	36	0,21	GAZ
40	1"1/2	55	40	0,225	GAZ
50	2"	65	40	0,265	GAZ

316
REFERENCES
EF1/8"
EF1/4"
EF3/8"
EF1/2"
EF3/4"
EF1"
EF1"1/4
EF1"1/2
EF2"

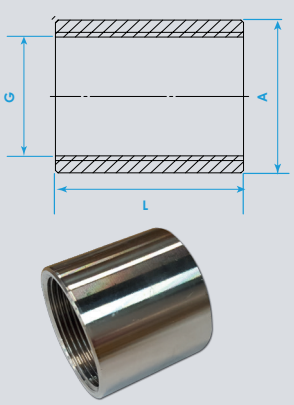
## Embouts Mâles / Welding nipple - 316



DN	Ø G	L	POIDS / WEIGHT (KG)	STANDARD
8	1/4"	22	0,01	GAZ
12	3/8"	23	0,015	GAZ
15	1/2"	27	0,025	GAZ
20	3/4"	33	0,04	GAZ
25	1"	35	0,065	GAZ
32	1"1/4	37	0,085	GAZ
40	1"1/2	41	0,11	GAZ
50	2"	46	0,195	GAZ
65	2"1/2	55	0,28	GAZ

316
REFERENCES
EM1/4"
EM3/8
EM1/2"
EM3/4"
EM1"
EM1"1/4
EM1"1/2
EM2"
EM2"1/2

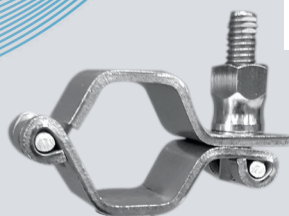
## Manchons / Coupling - 316



DN	Ø G	Ø A	L	POIDS / WEIGHT (KG)	STANDARD
8	1/4"	17,2	25	0,02	GAZ
12	3/8"	21,3	26	0,035	GAZ
15	1/2"	26,9	34	0,065	GAZ
20	3/4"	32	36	0,085	GAZ
25	1"	40	43	0,145	GAZ
32	1"1/4	48,3	48	0,195	GAZ
40	1"1/2	55	48	0,23	GAZ
50	2"	67	56	0,335	GAZ

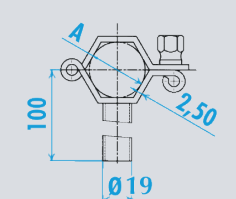
316
REFERENCES
M6T1/4"
M6T3/8"
M6T1/2"
M6T3/4"
M6T1"
M6T1"1/4
M6T1"1/2
M6T2"

# Colliers support tube Inox / Stainless steel pipe hangers



**SMS - ISO - DIN**

## Collier à souder avec embase - type B / Pipe hanger with tube - type B



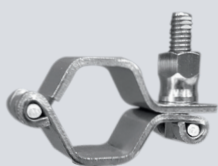
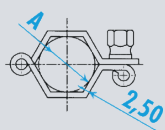
Ø	A	H	POIDS / WEIGHT (KG)
25 SMS	25	-	0,14
29 DIN	29	-	0,16
35 DIN	35	-	0,145
38 SMS	38	-	0,16
41 DIN	41	-	0,16
51 SMS	51	-	0,18
53 DIN	53	-	0,175
63.5 SMS	63.5	-	0,18
70 DIN	70	-	0,2
76 SMS	76	-	0,2
85 DIN	85	-	0,255
101.6 DIN	101.6	-	0,24
104 SMS	104	-	0,24

**304**

REFERENCES

COB25N  
COB28DN  
COB34DN  
COB38N  
COB40DN  
COB51N  
COB53DN  
COB63N  
COB70DN  
COB76N  
COB85DN  
COB101DN  
COB104N

## Collier à souder sans embase - type D / Pipe hanger - type D



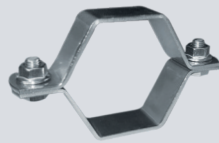
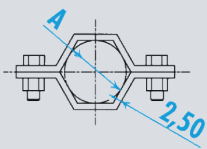
Ø	A	POIDS / WEIGHT (KG)
25 SMS	25	0,09
29 DIN	29	0,1
35 DIN	35	0,11
38 SMS	38	0,115
41 DIN	41	0,12
51 SMS	51	0,14
53 DIN	53	0,15
63.5 SMS	63.5	0,16
70 DIN	70	0,17
76 SMS	76	0,18
85 DIN	85	0,2
101.6 DIN	101.6	0,22
104 SMS	104	0,224

**304**

REFERENCES

COD25N  
COD28DN  
COD34DN  
COD38N  
COD40DN  
COD51N  
COD53DN  
COD63N  
COD70DN  
COD76N  
COD85DN  
COD101DN  
COD104N

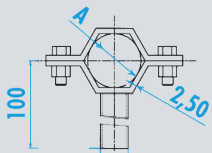
**Collier à souder 2 parties - type E / Pipe hanger 2 parts - type E**



Ø	A	POIDS / WEIGHT (KG)
21.3 ISO	21.3	0,09
25 SMS	25	0,1
26,9 ISO	26.9	0,102
33,7 ISO	33.7	0,112
38 SMS	38	0,122
42.4 ISO	42.4	0,145
48,3 ISO	48.3	0,155
51 SMS	51	0,146
60.3 ISO	60.3	0,173
63.5 SMS	63.5	0,187
76 SMS	76	0,213
88.9 ISO	88.9	0,223
104 SMS	104	0,25
114.3 ISO	114.3	0,267
129 DIN	129	0,282
139.7 ISO	139.7	0,310
154 DIN	154	0,323
168.3 ISO	168.3	0,355

304
REFERENCES
COE21.3N
COE25N
COE26,9N
COE33,7N
COE38N
COE42.4N
COE48.3N
COE51N
COE60.3N
COE63N
COE76N
COE88.9N
COE104N
COE114.3N
COE129N
COE139.7N
COE154N
COE168.3N

**Collier à souder 2 parties avec embase - type AB / Pipe hanger 2 parts with tube - type AB**



Ø	A	POIDS / WEIGHT (KG)
25 SMS	25	0,1
38 SMS	38	0,122
51 SMS	51	0,146
63.5 SMS	63.5	0,187
76 SMS	76	0,213
104 SMS	104	0,25

304
REFERENCES
COAB25N
COAB38N
COAB51N
COAB63N
COAB76N
COAB104N

## Clés de raccords / Wrenches for unions



TYPE D'ECROU / NUT TYPES	DESIGNATION
UNIVERSEL	CLE DE RACCORD SMS UNIVERSELLE <i>Wrench for pipe fitting</i>
SMS 25 / DIN DN 10 - 15 - 20 - 25	CLE DE RACCORD ERGOT ARTICULE <i>Jointed hook wrench</i>
SMS 38 - 51 / DIN DN 25 - 32 - 40	CLE DE RACCORD ERGOT ARTICULE <i>Jointed hook wrench</i>
SMS 63 - 76 - 104 / DIN DN 50 - 65 - 80	CLE DE RACCORD ERGOT ARTICULE <i>Jointed hook wrench</i>

### REFERENCES

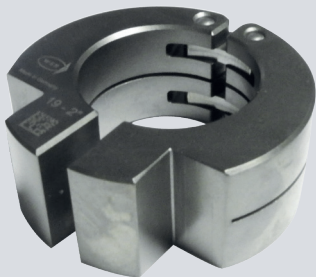
CRU

CRA 25

CRA 38-51

CRA 63-76-104

## Mâchoires coupe tube / Pipe cutting devices



Ø	POIDS / WEIGHT (KG)
25	0,73
38	0,88
51	1,01
63	2,2
76	2,5
104	2,7

### REFERENCES

MACT25SMS

MACT38SMS

MACT51SMS

MACT63SMS

MACT76SMS

MACT104SMS

## Dudgeons / Tube expanders



Ø	POIDS / WEIGHT (KG)
25	0,7
32	1
38/40	1,5
51	2,3
63	3,9
76	6,2

### REFERENCES

DUDG25SMS

DUDG32SMS

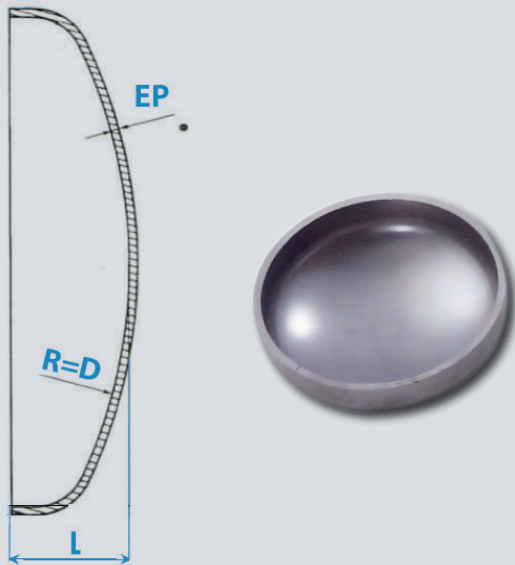
DUDG40SMS

DUDG51SMS

DUDG63SMS

DUDG76SMS

## Fonds bombés / Pipe caps SMS



Ø	EP.	L	POIDS / WEIGHT (KG)
25	1.5	10	0,016
38	1.5	11	0,033
51	1.5	11.5	0,057
63	1.5	16.5	0,073
76	2	18.5	0,098
104	2	25.5	0,35

316L
REFERENCES
FB6L25
FB6L38
FB6L51
FB6L63
FB6L76
FB6L104

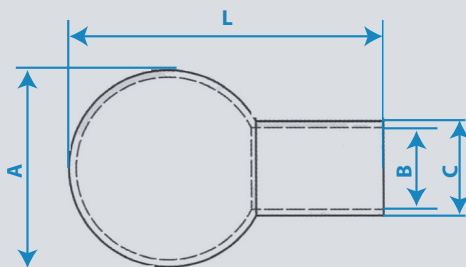
Ø > à 104 : sur demande / Ø > à 104 : on request

## Boules de nettoyage / Spray balls

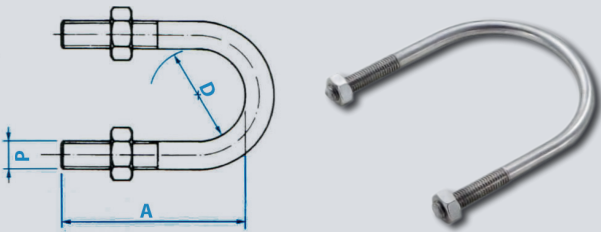
Ø A	CXB	Ø ORIFICES HOLES	JONCTION	L	PRESSION EN BAR	Débit m <sup>3</sup> /h	RAYON D'ACTION EN M RANGE IN METER	POIDS / WEIGHT (KG)
65	28X26	2,5	GOUPILLE	91	1	158	1,8	0,01
65	38.5x40.5	2,5	GOUPILLE	94	1	18,8	2,8	0,11
65	32X30	2,5	GOUPILLE	91	1	18	2,4	0,11
65	38X36	2,5	GOUPILLE	94	1	18,3	3	0,105
50	22x20	1,6	GOUPILLE	76	1	5,55	2,5	0,065
50	28X26	1,6	GOUPILLE	76	1	7,2	4,3	0,07
40	22X20	1,6	GOUPILLE	65	1	3,7	3,8	0,043
28	1/4G	1,3	1/4 GAZ	40	1	1,8	1	0,025

316L
REFERENCES
BN1A
BN2A
BN6A
BN7A
BN8A
BN10A
BN15A
BN17A

Autres dimensions sur demande / Other dimensions on request



## Etriers de fixation / Pipe U bolts SMS



Ø	A	d	POIDS / WEIGHT (KG)
25	52	52	0,055
38	63	63	0,061
51	72	72	0,072
63	85	85	0,085
76	106	103	0,090
104	144	144	0,200

304

REFERENCES

SUR DEMANDE  
ON REQUEST

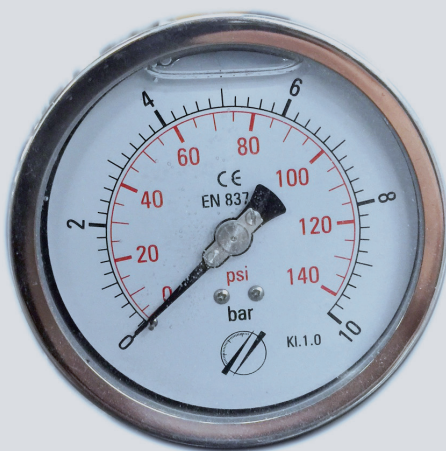
## Manomètres / Pressure gauges

Manomètre à séparateur tout inox / Stainless steel gauge with diaphragm

REFERENCES

Vertical 0 à 6 Bar – SMS 38/51  
Vertical 0 à 10 Bar – SMS 38/51  
Horizontal 0 à 6 Bar – SMS 38/51  
Horizontal 0 à 10 Bar – SMS 38/51

SUR DEMANDE  
ON REQUEST



Raccordements disponibles : mâle, femelle, ferrule  
Available connections: male, female, ferrule

# DONNÉES TECHNIQUES / TECHNICAL DATA

Équivalence diamètres standardisés tubes Inox / <i>Standard outer diameters for stainless steel pipes equivalence</i> .....	46
Équivalence nuances acier inoxydable / <i>Stainless steel materials equivalence</i> .....	47
Composition chimique et caractéristiques mécaniques / .....	48
<i>Chemical composition and mechanical features</i> <i>Material properties according to EN10272 - EN10217-7 - EN10213-2007 - ASTM A270 - A743 - A479</i>	
Normes de fabrication / <i>Manufacturing standards</i> .....	50
Tenue à la pression pour tubes inox / <i>Pressure resistance for stainless steel pipes</i> .....	51

## Équivalence diamètres standardisés tubes Inox

*Standard outer diameters for stainless steel pipes equivalence*

DN mm	DN Pouce inch	DN ISO ISO 1127 in mm	SMS	DIN Série2
6	1/8"	10,2		
8	1/4"	13,5		
10	3/8"	17,2		
15	1/2"	21,3		19
20	3/4"	26,9		23
25	1"	33,7	25	29
32	1 1/4"	42,4	32	35
40	1 1/2"	48,3	38	41
50	2"	60,3	51	53
65	2 1/2"	76,1	63,5	70
80	3"	88,9	76,1	85
100	4"	114,3	104-101,6	104
125	5"	139,7		
150	6"	168,3		
200	8"	219,1		
250	10"	273,0		
300	12"	323,9		
350	14"	355,6		
400	16"	406,4		
450	18"	457,2		
500	20"	508,0		
600	24"	609,6		
700	28"	711,2		
800	32"	812,8		
900	36"	914,4		
1000	40"	1016,0		



# Équivalence nuances acier inoxydable

## *Stainless steel materials equivalence*

Nuance Grade	EN	ASTM/AISI
<b>Austeno ferritique</b>		<b>Ferritic/austenitic steel grades</b>
1.4162		S 32101
1.4362	X 2 CrNiN 23-4	S 32304
1.4462	X 2 CrNiMoN 22-5-3	S 31803
1.4501	X 2 CrNiCuWN 25-7-4	S 32760
1.4410		S 32750
<b>Austenitique</b>		
1.4301	X 5 CrNi 18-10	TP 304
1.4306	X 2 CrNi 19-11	TP 304 L
1.4307	X 2 CrNi 18-9	TP 304 L
1.4541	X 6 CrNiTi 18-10	TP 321
1.4401	X 5 CrNi 17-12-2	TP 316
1.4404	X 2 CrNiMo 17-12-2	TP 316 L
1.4571	X 6 CrNiMoTi 17-12-2	TP 316 TI
1.4436	X 3 CrNiMo 17-13-3	TP 316
1.4435	X 2 CrNiMo 18-14-3	TP 316 LMO+
1.4438	X 2 CrNiMo 18-15-4	TP 317 L
1.4439	X 2 CrNiMoN 17-13-5	
1.4539	X 1 NiCrMoCu 25-20-5	UNS 904 L
1.4529	X 1 NiCrMoCuN 25-20-7	254 SMO
		<b>Heat resisting steel grades</b>
1.4828	X 15 CrNiSi 20-12	TP 309
1.4845	X 12 CrNi 25-21	TP 310
1.4841	X 15 CrNiSi 25-20	TP 314
1.4876	X 10 NiCrAlTi 32-20	B 163
1.4878	X 10 CrNiTi 18-10	TP 321 H
		<b>High corrosion resisting alloys</b>
2.4602	NiCr 21 Mo 14 W	Hastelloy C 22
2.4605	NiCr 23 Mo 16 Al	Alloy 59
2.4610	NiMo 16 Cr 16 Ti	Hastelloy C 4
2.4816	NiCr 15 Fe	INCONEL 600
2.4856	NiCr 22 Mo 9 Nb	INCONEL 625
2.4858	NiCr 21 Mo	NiCr 21 Mo
2.4360	NiCu 30 Fe	Monel 400

## Composition chimique et caractéristiques mécaniques Chemical composition and mechanical features

Standard	Désignation	Equivalence	Family	C	Si	Mn	P	S	Cr	
				Max	Max	Max	Max	Max	Min	Max
EN10213-2007	1.4408	316	Fonderie / Casting	0,07	1,5	1,5	0,040	0,030	18	20
	1.4409	316L	Fonderie / Casting	0,03	1,5	2	0,035	0,025	18	20
	1.4308	304	Fonderie / Casting	0,07	1,5	1,5	0,040	0,030	18	20
	1.4309		Fonderie / Casting	0,03	1,5	2	0,035	0,025	18	20
EN 10217-7	1.4307	304L	Tube / Pipe	0,03	1	2	0,045	0,015	17,5	19,5
	1.4306	304L	Tube / Pipe	0,03	1	2	0,045	0,015	18	20
	1.4301	304	Tube / Pipe	0,07	1	2	0,045	0,015	17	19,5
	1.4404	316L	Tube / Pipe	0,03	1	2	0,045	0,015	16,5	18,5
	1.4401	316	Tube / Pipe	0,07	1	2	0,045	0,015	16,5	18,5
	1.4435	316L	Tube / Pipe	0,03	1	2	0,045	0,015	17	19
EN 10272	1.4307	304L	Barre / Bar	0,03	1	2	0,045	0,015	17,5	19,5
	1.4306	304L	Barre / Bar	0,03	1	2	0,045	0,015	18	20
	1.4301	304	Barre / Bar	0,07	1	2	0,045	0,015	17,5	19,5
	1.4404	316L	Barre / Bar	0,03	1	2	0,045	0,015	16,5	18,5
	1.4401	316	Barre / Bar	0,07	1	2	0,045	0,015	16,5	18,5
	1.4435	316L	Barre / Bar	0,03	1	2	0,045	0,015	17	19
A743	CF8-M	316	Fonderie / Casting	0,08	2	1,5	0,040	0,040	18	21
	CF3-M	316L	Fonderie / Casting	0,03	1,5	1,5	0,040	0,040	17	21
	CF8	304	Fonderie / Casting	0,08	2	1,5	0,040	0,040	18	21
	CF3	304L	Fonderie / Casting	0,03	2	1,5	0,040	0,040	17	21
A270	S30400	TP304	Tube / Pipe	0,08	1	2	0,045	0,03	18	20
	S30403	TP304L	Tube / Pipe	0,035	1	2	0,045	0,03	18	20
	S31600	TP316	Tube / Pipe	0,08	1	2	0,045	0,03	16	18
	S31603	TP316L	Tube / Pipe	0,035	1	2	0,045	0,03	16	18
A479	S30400	TP304	Barre / Bar	0,08	1	2	0,045	0,03	18	20
	S30403	TP304L	Barre / Bar	0,03	1	2	0,045	0,03	18	20
	S31600	TP316	Barre / Bar	0,08	1	2	0,045	0,03	16	18
	S31603	TP316L	Barre / Bar	0,03	1	2	0,045	0,03	16	18

## Material properties according to EN10213-2007 - EN10217-7 - EN10272 - ASTM A270 - A743 - A479

Mo		Ni		Yield strength Limite élastique	Tensile strength Résist rupture		Hardness Dureté	Elongation Allongement	Impact test Résilience
				Rp 0,2% - N/mm <sup>2</sup>	N/mm <sup>2</sup>		HB	%	20°C - J
Min	Max	Min	Max	Min	Min	Max	Max	Min	Min
2	2,5	9	12	185	440	640		30	60
2	2,5	9	12	195	440	640		30	
		8	11	175	440	640		30	60
		9	12	185	440	640		30	80
		8	10	180	470	670		40	
		10	12	180	460	680		40	
		8	10,5	195	500	700		40	
2	2,5	10	13	190	490	690		40	
2	2,5	10	13	205	510	710		40	
2,5	3	12,5	15	190	490	690		40	
		8	10,5	175	500	700	215	45	
		10	12	180	460	680	215	45	
		8	10,5	190	500	700	215	45	
2	2,5	10	13	200	500	700	215	40	
2	2,5	10	13	200	500	700	215	40	
2,5	3	12,5	15	200	500	700	215	40	
2	3	9	12	205	485			30	
2	3	9	13	205	485			30	
		8	11	205	485			35	
		8	12	205	485			35	
		8	11	30	75		90	35	
		8	12	30	70		90	35	
2	3	10	14	30	75		90	35	
2	3	10	14	25	70		90	35	
		8	10,5	30	75			30	
		8	12	25	70			30	
2	3 3	10	14						
2	3	10	14	25	70			30	

# Normes de fabrication

## *Manufacturing standard*

### **ASTM A213**

Tubes sans en acier inoxydable pour échangeur de chaleur

### **ASTM A269**

Tubes Soudés et sans soudure en acier inoxydable pour application générale

### **ASTM A270**

Tubes soudés et sans soudure en acier inoxydable pour application agroalimentaire

### **ASTM A479**

Barres en acier inoxydable pour chaudières et appareils à pression

### **ASTM A743**

Fonderie pour alliages Chrome - Nickel pour application générale

### **ASTM A778**

Tubes roulés soudés en acier inoxydable non hypereffortés

### **ASTM A928**

Tubes roulés soudés en acier inoxydable (Duplex), avec matériel d'apport

### **EN 1092-1**

Norme de fabrication et dimensionnelle des brides

### **EN 1759-1**

Norme de fabrication et dimensionnelle des brides circulaires

### **EN 10028-7**

Produits plats en acier inoxydable pour appareils à pression

### **EN 10088-1**

Liste des aciers inoxydables

### **EN 10216-5**

Tubes sans soudure en acier inoxydable pour service sous pression

### **EN 10217-7**

Tubes roulés soudés acier inoxydable pour service sous pression

### **EN 10222-5**

Pièces forgées pour appareils à pression

### **EN 10253-3**

Raccords à souder bout à bout en acier inoxydable et austeno-ferritiques sans contrôle spécifique

### **EN 10253-4**

Raccords à souder bout à bout en acier inoxydable et austeno-ferritiques avec contrôle spécifique

### **EN 10272**

Barres en acier inoxydable pour appareils à pression.

### **EN 10296-2**

Tubes roulés soudés acier inoxydable pour usage mécanique et usage général

### **EN 10357**

Tubes roulés soudés acier inoxydable pour normes alimentaires

# Tenue à la pression pour tubes inox

## Pressure resistance for stainless steel pipes

Applicable aux tubes soudés suivant EN10217-7 / Suitable for welded pipes in accordance with EN10217-7

Les coefficients ci-dessous, multipliés par les valeurs du tableau, donnent la pression interne maximale /  
 The below mentioned factors, multiplied with the values in the tabel, give the maximum acceptable inner pressure

W.-nr.	AISI	Coefficients / Temperature °C in bar							
		20	100	150	200	250	300	350	400
1.4301	304	1.05	1.06	1.06	1.07	1.07	1.06	1.07	1.08
1.4306	304L	1.00	1.00	1.00	1.00	1.00	1.00	1.00	1.00
1.4404	316L	1.09	1.11	1.13	1.14	1.13	1.14	1.15	1.16
1.4401	316	1.14	1.17	1.19	1.21	1.22	1.22	1.24	1.24
1.4541	321	1.14	1.17	1.22	1.28	1.30	1.32	1.33	1.35
1.4571	316Ti	1.23	1.22	1.28	1.32	1.36	1.38	1.40	1.41

### Pression maximum en bar / Maximum pressure in bar 1.4306 / 304L

D	Wt	D	Wt	Temperature °C in bar							
				20	100	150	200	250	300	350	400
mm	mm	inch	SCH / BWG								
6	1			418	351	366	332	308	291	277	264
8	1			314	263	264	239	222	209	200	190
10	1			251	211	206	187	173	163	156	148
10.2	1			246	206	201	183	169	160	152	145
10.2	1.6			394	330	341	310	287	271	258	246
10.2	2			492	413	445	403	374	353	337	320
12	1			209	175	169	153	142	134	128	121
12	1.5			314	263	264	239	222	209	200	190
13.5	2.3			427	359	376	341	316	299	285	271
13.5	2.35			437	366	386	350	324	306	292	278
13.72	1.65	1/4	10S	302	253	252	229	212	200	191	182
13.72	2.24	1/4	40S	410	344	358	324	301	284	271	257
13.72	3.02	1/4	80S	552	463	512	464	431	407	388	369
14	1			179	150	143	130	120	114	108	103
14	1.5			269	226	222	201	187	176	168	160
14	2			358	301	307	278	258	244	232	221
15	1			167	140	133	120	112	106	101	96
15	1.5			251	211	206	187	173	163	156	148
16	1			157	132	124	113	104	99	94	89
16	1.5			235	197	192	174	161	152	145	138
17.15	1.65	3/8	10S	241	203	197	179	166	157	149	142
17.15	2.31	3/8	40S	338	284	287	260	241	228	217	206
17.15	3.2	3/8	80S	468	393	419	380	352	333	317	301
17.2	1			146	122	115	104	97	91	87	83
17.2	1.6			233	196	190	172	160	151	144	137
17.2	2			292	245	243	220	204	193	184	175
17.2	2.3			335	282	284	258	239	226	215	205
17.2	2.35			343	288	291	264	245	231	221	210
18	1			139	117	110	99	92	87	83	79
18	1.5			209	175	169	153	142	134	128	121
18	2			279	234	231	210	194	184	175	166
20	1			125	105	98	89	83	78	74	71

D	Wt	D	Wt	Temperature °C								
				mm	mm	inch	SCH / BWG	20	100	150	200	250
20	1.5				188	158	151	137	127	120	114	108
20	1.6				201	168	162	146	136	128	122	116
20	2				251	211	206	187	173	163	156	148
21.3	1				118	99	92	83	77	73	70	66
21.3	1.6				188	158	151	137	127	120	114	109
21.3	2				236	198	192	174	162	153	145	138
21.3	2.6				306	257	257	233	216	204	194	185
21.3	2.65				312	262	262	238	221	208	198	189
21.34	2.11	1/2	10S		248	208	203	184	171	161	154	146
21.34	2.77	1/2	40S		326	273	275	249	231	218	208	198
21.34	3.73	1/2	80S		439	368	388	351	326	308	293	279
23	1.5				164	137	130	118	109	103	98	93
25	1				100	84	78	71	65	62	59	56
25	1.5				151	126	119	108	100	94	90	86
25	1.6				161	135	127	115	107	101	96	92
25	2				201	168	162	146	136	128	122	116
25	2.5				251	211	206	187	173	163	156	148
25.4	1.65				163	137	129	117	109	103	98	93
26.67	2.11	3/4	10S		198	167	160	145	134	127	121	115
26.67	2.87	3/4	40S		270	227	223	202	188	177	169	161
26.67	3.91	3/4	80S		368	309	316	286	266	251	239	227
26.9	1.6				149	125	118	107	99	94	89	85
26.9	2				187	157	149	135	126	119	113	107
26.9	2.6				242	203	198	180	167	157	150	143
26.9	2.65				247	207	202	184	170	161	153	146
28	1				90	75	69	63	58	55	52	50
28	1.5				134	113	106	96	89	84	80	76
28	2				179	150	143	130	120	114	108	103
30	1.5				125	105	98	89	83	78	74	71
30	2				167	140	133	120	112	106	101	96
30	2.6				217	182	176	160	148	140	133	127
32	1				78	66	60	55	51	48	46	43
32	1.5				118	99	92	83	77	73	69	66
32	1.6				125	105	98	89	83	78	74	71
32	2				157	132	124	113	104	99	94	89
33.4	2.77	1	10S		208	175	168	152	141	133	127	121
33.4	3.38	1	40S		254	213	208	189	175	166	158	150
33.4	4.55	1	80S		342	287	290	263	244	231	220	209
33.7	1.6				119	100	93	84	78	74	70	67
33.7	2				149	125	118	107	99	93	89	85
33.7	3.2				238	200	194	176	164	154	147	140
33.7	3.25				242	203	198	179	166	157	150	142
35	1.25				90	75	69	63	58	55	52	50
35	1.5				108	90	84	76	70	66	63	60

D	Wt	D	Wt	Temperature °C								
				mm	mm	inch	SCH / BWG	20	100	150	200	250
38	1				66	55	51	46	43	40	38	36
38	1.5				99	83	77	70	65	61	58	55
38	1.6				106	89	82	74	69	65	62	59
38	2				132	111	104	94	87	82	78	75
38	2.6				172	144	137	124	115	109	103	98
40	1.5				94	79	73	66	61	58	55	52
40	2				125	105	98	89	83	78	74	71
42.16	2.77	1 1/4	10S		165	138	131	119	110	104	99	94
42.16	3.56	1 1/4	40S		212	178	171	155	144	136	130	123
42.16	4.85	1 1/4	80S		289	242	240	218	202	191	182	173
42.4	1.6				95	79	73	66	62	58	55	53
42.4	2				118	99	92	84	78	73	70	66
42.4	3.2				189	159	152	138	128	121	115	109
42.4	3.25				192	161	154	140	130	123	117	111
43	1.5				88	73	68	61	57	54	51	49
44	2				114	96	89	81	75	71	67	64
44.5	1.5				85	71	65	59	55	52	49	47
44.5	2				113	95	88	80	74	70	66	63
44.5	2.6				147	123	116	105	97	92	88	83
44.5	2.9				163	137	130	118	109	103	98	93
44.5	3				169	142	135	122	113	107	102	97
48.26	2.77	1 1/2	10S		144	121	113	103	95	90	86	82
48.26	3.66	1 1/2	40S		191	161	153	139	129	122	116	110
48.26	5.08	1 1/2	80S		264	222	218	197	183	173	165	157
48.3	1.6				83	70	64	58	54	51	48	46
48.3	2				104	87	81	73	68	64	61	58
48.3	2.6				135	113	106	96	89	84	80	76
48.3	3.2				166	139	132	120	111	105	100	95
48.3	3.25				169	142	134	122	113	107	102	97
51	1.5				74	62	57	51	48	45	43	41
51	1.6				79	66	61	55	51	48	46	44
51	2				98	83	76	69	64	61	58	55
51	2.6				128	107	100	91	84	80	76	72
53	1.5				71	60	54	49	46	43	41	39
54	1.6				74	62	57	52	48	45	43	41
54	2				93	78	72	65	60	57	54	52
57	1.5				66	55	51	46	43	40	38	36
57	2				88	74	68	62	57	54	51	49
57	2.6				114	96	89	81	75	71	68	64
57	2.9				128	107	100	91	84	79	76	72
60.3	1.6				67	56	51	46	43	41	39	37
60.3	2				83	70	64	58	54	51	49	46
60.3	2.6				108	91	84	76	71	67	64	61
60.3	2.9				121	101	94	85	79	75	71	68
60.3	3.6				150	126	118	107	99	94	90	85

D	Wt	D	Wt	Temperature °C								
				mm	mm	inch	SCH / BWG	20	100	150	200	250
60.3	3.65				152	127	120	109	101	95	91	86
60.33	2.77	2	10S		115	97	90	81	76	71	68	65
60.33	3.91	2	40S		163	136	129	117	109	102	98	93
60.33	5.54	2	80S		230	193	187	170	158	149	142	135
63.5	1.6				63	53	48	44	41	38	37	35
63.5	2.6				103	86	80	72	67	63	60	57
70	1.6				57	48	44	40	37	35	33	32
70	2				72	60	55	50	46	44	42	40
70	2.9				104	87	81	73	68	64	61	58
73.03	3.05	2 1/2	10S		105	88	81	74	68	65	62	59
73.03	5.16	2 1/2	40S		177	149	141	128	119	112	107	102
73.03	7.01	2 1/2	80S		241	202	197	178	165	156	149	142
76.1	1.6				53	44	40	36	34	32	30	29
76.1	2				66	55	50	46	42	40	38	36
76.1	2.3				76	64	58	53	49	46	44	42
76.1	2.6				86	72	66	60	56	53	50	48
76.1	2.9				96	80	74	67	62	59	56	53
76.1	3.6				119	100	93	84	78	74	70	67
76.1	3.65				120	101	94	85	79	75	71	68
88.9	1.6				45	38	34	31	29	27	26	25
88.9	2				56	47	43	39	36	34	33	31
88.9	2.3				65	54	50	45	42	39	38	36
88.9	2.6				73	62	56	51	47	45	43	41
88.9	2.11	3	5		82	69	63	57	53	50	48	45
88.9	3.05	3	10S		86	72	66	60	56	53	50	48
88.9	3.6				102	85	79	71	66	63	60	57
88.9	4				113	95	88	80	74	70	67	63
88.9	4.05				114	96	89	81	75	71	67	64
88.9	5.49	3	40S		155	130	123	111	103	97	93	88
88.9	7.62	3	80S		215	180	174	158	146	138	132	125
101.6	3.05	3.5	10S		75	63	58	52	49	46	44	42
101.6	3.6				89	75	69	62	58	55	52	49
101.6	5.74	3.5	40S		142	119	112	101	94	89	84	80
101.6	8.08	3.5	80S		200	167	160	145	135	127	121	115
108	2				46	39	35	32	30	28	27	25
108	2.6				60	51	46	42	39	37	35	33
108	3				70	58	53	48	45	42	40	38
108	4				93	78	72	65	60	57	54	52
114.3	2				44	37	33	30	28	27	25	24
114.3	2.6				57	48	44	39	37	35	33	31
114.3	2.11	4	5		64	53	49	44	41	39	37	35
114.3	3.05	4	10S		67	56	51	46	43	41	39	37
114.3	4.5				99	83	77	69	64	61	58	55
114.3	4.55				100	84	77	70	65	62	59	56
114.3	6.02	4	40S		132	111	104	94	87	82	78	75




D	Wt	D	Wt	Temperature °C											
				mm	mm	inch	SCH / BWG	20	100	150	200	250	300	350	400
114.3	8.56	4	80S					188	158	150	136	127	120	114	108
121	4							83	70	64	58	54	51	48	46
133	2							38	32	29	26	24	23	22	21
133	2.6							49	41	37	34	31	30	28	27
133	3							57	47	43	39	36	34	33	31
133	4							75	63	58	53	49	46	44	42
139.7	2							36	30	27	25	23	22	21	20
139.7	2.6							47	39	36	32	30	28	27	26
139.7	3							54	45	41	37	35	33	31	30
141.3	6.55	5	40S					116	98	91	82	76	72	69	65
141.3	9.53	5	80S					169	142	135	122	113	107	102	97
159	2							32	26	24	22	20	19	18	17
159	2.6							41	34	31	28	26	25	24	22
159	3							47	40	36	33	30	29	27	26
159	4							63	53	48	44	41	38	37	35
159	4.5							71	60	54	49	46	43	41	39
168.3	2							30	25	23	20	19	18	17	16
168.3	2.6							39	33	29	27	25	23	22	21
168.3	2.77	6	5					41	35	31	28	26	25	24	23
168.3	3							45	38	34	31	29	27	26	24
168.3	3.4	6	10S					51	43	39	35	32	31	29	28
168.3	4							60	50	46	41	38	36	34	33
168.3	5							75	63	57	52	48	45	43	41
168.3	7.11	6	40S					106	89	82	75	69	65	62	59
168.3	10.91	6	80S					164	137	130	118	109	103	98	93
219.1	2							23	19	17	16	15	14	13	12
219.1	2.6							30	25	23	20	19	18	17	16
219.1	2.77	8	5					32	27	24	22	20	19	18	17
219.1	3							34	29	26	24	22	21	20	19
219.1	3.76	8	10S					43	36	33	30	28	26	25	24
219.1	4							46	38	35	32	29	28	26	25
219.1	5							57	48	44	40	37	35	33	31
219.1	6							69	58	53	48	44	42	40	38
219.1	8.18	8	40S					94	79	72	66	61	58	55	52
219.1	12.7	8	80S					145	122	115	104	96	91	87	83
273	3							28	23	21	19	18	17	16	15
273	3.4	10	5					31	26	24	21	20	19	18	17
273	4.19	10	10S					39	32	29	27	25	23	22	21
273	9.27	10	40S					85	71	66	60	55	52	50	47
273	12.7	10	60/80S					117	98	91	83	77	72	69	66
323.9	3							23	19	18	16	15	14	13	13
323.9	3.96	12	5					31	26	23	21	20	18	18	17
323.9	4							31	26	23	21	20	19	18	17
323.9	4.57	12	10S					35	30	27	24	23	21	20	19
323.9	5							39	32	29	27	25	23	22	21


D	Wt	D	Wt	Temperature °C							
				mm	mm	inch	SCH / BWG	20	100	150	200
323.9	6.35	12	20	49	41	37	34	31	30	28	27
323.9	9.53	12	40S	74	62	57	51	48	45	43	41
323.9	12.7	12	80S	98	83	76	69	64	61	58	55
355.6	3.96	14	5	28	23	21	19	18	17	16	15
355.6	4.78	14	10S	34	28	26	23	21	20	19	18
355.6	9.53	14	30/STD	67	56	51	47	43	41	39	37
355.6	12.7	14	80S/XS	90	75	69	63	58	55	52	50
406.4	3			19	16	14	13	12	11	11	10
406.4	4			25	21	19	17	16	15	14	13
406.4	4.19	16	5	26	22	20	18	16	16	15	14
406.4	4.78	16	10S	30	25	22	20	19	18	17	16
406.4	5			31	26	23	21	20	19	18	17
406.4	6.3			39	33	30	27	25	23	22	21
406.4	9.53	16	30/STD	59	49	45	41	38	36	34	32
406.4	12.7	16	40/XS	78	66	60	55	51	48	46	43
457.2	4			22	18	17	15	14	13	13	12
457.2	4.19			23	19	17	16	15	14	13	12
457.2	4.78	18	10S	26	22	20	18	17	16	15	14
457.2	5			27	23	21	19	17	16	16	15
457.2	6.3			35	29	26	24	22	21	20	19
457.2	7.1			39	33	30	27	25	23	22	21
457.2	9.53	18	STD	52	44	40	36	33	32	30	29
457.2	12.7	18	XS	70	58	53	48	45	42	40	38
508	4.78	20	5	24	20	18	16	15	14	13	13
508	5			25	21	19	17	16	15	14	13
508	5.54	20	10S	27	23	21	19	17	16	16	15
508	6.3			31	26	24	21	20	19	18	17
508	7.1			35	29	27	24	22	21	20	19
508	8			40	33	30	27	25	24	23	22
508	9.53	20	20/STD	47	39	36	32	30	28	27	26
508	12.7	20	30/XS	63	53	48	43	40	38	36	35
558.8	4.78	22	5	21	18	16	15	14	13	12	12
558.8	5.54	22	10S	25	21	19	17	16	15	14	14
558.8	9.53	22	20/STD	43	36	32	29	27	26	25	23
558.8	12.7	22	30/XS	57	48	44	39	37	35	33	31
609.6	4			16	14	12	11	10	10	9	9
609.6	5			21	17	16	14	13	12	12	11
609.6	5.54	24	5	23	19	17	16	14	14	13	12
609.6	6.3			26	22	20	18	16	16	15	14
609.6	6.35	24	10/10S	26	22	20	18	17	16	15	14
609.6	7.1			29	25	22	20	19	18	17	16
609.6	8			33	28	25	23	21	20	19	18
609.6	9.53	24	20/STD	39	33	30	27	25	24	23	21
609.6	12.7	24	XS	52	44	40	36	34	32	30	29



EUROPÉENNE  
DE ROBINETTERIE  
INOXYDABLE

 C/Louis Pasteur, 4 - Parque Tecnológico de Valencia  
46980, Paterna (España)

 [www.quilinox.com](http://www.quilinox.com)  
[quilinox@quilinox.com](mailto:quilinox@quilinox.com)

 902 304 316