

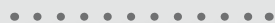


Valvole a Sfera e Raccorderia Inox
Stainless Steel Ball Valves and Fittings





**Industria
Farmaceutica
Biotecnologica
Cosmetica
Alimentare
e delle bevande**



**Served Industries
Pharmaceutical,
Biotechnological
and Cosmetic
industry
Food and Drink**



Le valvole a sfera a tenuta integrale sono studiate per ridurre al minimo i depositi di fluido all'interno del corpo valvola, impedendo così contaminazioni.

La loro sterilizzazione può avvenire tramite vapore, in autoclave o con sistemi Cip di lavaggio. La valvola facilmente smontabile garantisce migliore pulizia e rapidità nelle manutenzioni.

La possibilità di montaggio diretto dell'attuatore rende il sistema compatto e pulito.

PRODUZIONE: Valvole a Sfera 2 vie con Tenuta Integrale Attuatori Pneumatici e Box Finecorsa in Acciaio Inox	VANTAGGI: Autoclavabili, sterilizzabili, minimo deposito di prodotto	CONNESSIONI: Clamp Din 32676 Din 11864-3 Saldare di Testa Din 11851 SMS Garolla
	CERTIFICATI E DICHIARAZIONI: Certificato 3.1 Certificato FDA Dichiarazione CE 1935/2004	



Our integrally sealed ball valves have been designed to minimise the build-up of fluid inside the valve body, thus preventing any contamination.

They can be sterilised with vapour, autoclave or with Cip washing systems.

The valves can be easily taken apart, thus ensuring better cleaning and quick maintenance operations.

Our actuators can be fitted directly, ensuring a compact and clean system.

PRODUCTION: 2-way ball valves with integral seal Stainless steel pneumatic actuators and proximity box	BENEFITS: They can be autoclaved, sterilised and feature minimum product build-up	CONNECTORS: Clamp Din 32676 Din 11864-3 Butt weld Din 11851 SMS Garolla
	CERTIFICATIONS AND DECLARATIONS: 3.1 certified FDA certified EC 1935/2004 declaration	





**Industria
Chimica**

**Industria
Di processo**

**Trattamento
Acque**

**Produzione
D'energia**

**Chemical
Industry**

**Process
Industry**

**Water
Treatment**

**Energy
Production**



I vari processi in impianti chimici industriali hanno requisiti rigorosi per il costruttore di valvole e componenti. Le condizioni di lavoro critiche come alte temperature e pressioni richiedono soluzioni specifiche.

Valvole in Acciaio Inossidabile Aisi 316L sono adatte all'impiego con fluidi corrosivi, accompagnate dalla scelta della tenuta più idonea. Le versatili opzioni prodotte dalla combinazione intelligente delle soluzioni delle valvole e della tecnologia di automazione costituiscono il prerequisito ottimale per le diverse aree di applicazioni industriali di processo, trattamento acque e produzione d'energia.

PRODUZIONE:

Valvole a sfera 2 vie on-off
Valvole a sfera 3 vie
configurazione a "T" o "L"
Rubinetti a Spillo
Attuatori Pneumatici e Box
Finecorsa in Alluminio

VANTAGGI:

Differenti modelli di
valvole e componenti
per l'automatizzazione,
direttamente dal produttore.
Numerosi materiali per le
guarnizioni

**CERTIFICATI E
DICHIARAZIONI:**

ATEX
Certificato 3.1

CONNESSIONI:

Iso 228
NPT - Flange UNI EN 1092
Flange EN 1759-1 CLASS 150
Victaulic
Saldare di Testa e a Tasca



The diverse processes of industrial chemical plants have strict requirements for the manufacturers of valves and components. Critical operating conditions such as temperatures and pressures require specific solutions.

Aisi 316L stainless steel valves can be used with corrosive fluids, and are complemented by the selection of the most suitable seal. The versatile options offered by the smart combination of the valves selected and the automation technology are the best pre-requirement for the different areas of processing, water treatment and energy production industrial applications.

PRODUCTION:

On-off 2-way ball valves
"T" or "L" configuration 3-way
ball valves
Needle valves
Aluminium pneumatic actuators
and proximity boxes

BENEFITS:

Different models of valves and
components for the automation
industry, directly supplied by the
manufacturer.
Seals made of several materials

**CERTIFICATIONS AND
DECLARATIONS:**

ATEX
3.1 certified
CONNECTORS:

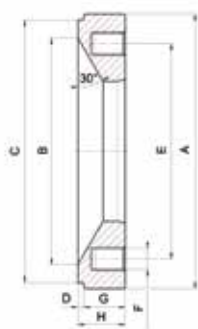
Iso 228
NPT - UNI EN 1092 flanges
EN 1759-1 CLASS 150 flanges
Victaulic
Butt weld and socket weld



Misura Valvola Valve Size	Codice Leva Lever Code
DN 40	9351012 4380
Dn 50	9351012 4380
Dn 65	9351012 4480
Dn 80	9351012 4500
Dn 100	9351012 4540

Valvole a 2 vie complete di leva inox con pomello in Bachelite nera o inox.
Leva completa di fermi di manovra 0°-90°

*Two way ball valves complete of inox lever with black Bakelite or inox knob.
Lever with 0°-90° locks.*



Controflangia a saldare sul serbatoio, per montaggio valvola diretto.

Counterflange welded on tank, to assemble the valve directly.



CONTROFLANGIA PER VALVOLA STANDARD • COUNTER FLANGE QUOTAS FOR STANDARD VALVE											
Misura Valvola Valve Size	Misura Controflangia Counter Flange Size	Ø A	Ø B	Ø C	D	Ø E	F x n° fori Fx n° hole	G	H	kg	Codice Controflangia Counter Flange Code
DN 40	DN 50	165	143	157	4	125	M.16 x 4	28	32	3,2	715928 65000
Dn 50	DN 65	185	153	177	4	145	M.16 x 4	28	32	4,2	715928 66000
Dn 65	DN 80	200	174,5	190	4	160	M.16 x 8	28	32	4	715928 67000
Dn 80	DN 100	220	188,2	200	4	180	M.16 x 8	28	32	4,6	715928 68000
Dn 100	DN 125	250	191	230	4	210	M.16 x 8	30	34	6,6	715928 69000

Controflangia per valvola CON CAMICIA DI RISCALDAMENTO • COUNTER FLANGE QUOTAS FOR VALVE WITH HEATING JACKET											
Misura Valvola Valve Size	Misura Controflangia Counter Flange Size	Ø A	Ø B	Ø C	D	Ø E	F x n° fori Fx n° hole	G	H	kg	Codice Controflangia Counter Flange Code
DN 40	DN 65	185	153	177	4	145	M.16 x 4	28	32	4,2	715928 66000
Dn 50	DN 80	200	174,5	190	4	160	M.16 x 8	28	32	4	715928 67000
Dn 65	DN 100	220	188,2	200	4	180	M.16 x 8	28	32	4,6	715928 68000
Dn 80	DN 125	250	191	230	4	210	M.16 x 8	30	34	6,6	715928 69000
Dn 100	DN 150	285	228,6	265	4	240	M.20 x 8	32	36	8,81	715928 69400

Attuatori Pneumatici (Semplice o Doppio Effetto) o Elettrici.
Pneumatic (Air-Spring or Air-Air) or Electric Actuators.





Caratteristiche:

Valvola a sfera 2 vie con Stelo Inclinato.
Misure: da DN 40 a DN 100 (da 1”1/2 a 4”).
Materiale: Aisi 316L (1.4404).
Pressione d’esercizio: PN 16.
Materiale tenuta: PTFE Vergine.
Tipo di tenuta: Standard o Avvolgente.
Organo di comando: flangia ISO 5211 - DIN 3337 (per Attuatore).
Temperatura d’esercizio: da -20°C a +160°C.
Finitura esterna lucida.
Certificazione: ATEX II 2 G-D T4 (Direttiva 94/9/CE).
Utilizzo: valvola per fondo serbatoio.
Esecuzione Standard o con Camicia di Riscaldamento.

Conessioni:

In entrata lato serbatoio flangia fissa UNI EN 1092-1
In uscita a scelta fra:

- Flangia girevole UNI EN 1092-1
- Iso 228 Gas Femmina
- Clamp normativa Din 32676 Reihe A-B-C
- DIN Femmina 11851



Characteristics:

*Two way ball valve stem bent bottom.
Measure: from DN 40 to DN 100 (from 1”1/2 to 4”).
Material: Aisi 316L (1.4404).
Operating pressure: PN 16.
Seals: Virgin PTFE.
Type of sealing: Standard or Integral seals.
Drive: ISO 5211 - DIN 3337 flange for actuator.
Operating temperature: -20°C +160°C.
Outer finish: Polished.
ATEX II 2 G-D T4 (Directive 94/9/CE).
Use: valve for tank bottom.
Standard execution or with heating jacket.*

Connections:

*Tank side flange fixed according to UNI EN 1092-1
Outlet side selectable between:*

- *Revolving threaded flanges UNI EN 1092-1*
- *Iso 228 female thread*
- *Clamp normative Din 32676 Reihe A-B-C*
- *DIN 11851 female*

