

**TUYAU BUTYL ALIMENTAIRE BLUTECH<sup>®</sup>**  
**FOOD BUTYL HOSE BLUTECH<sup>®</sup>**



# TUYAU BUTYL ALIMENTAIRE BLUTECH®

## FOOD BUTYL HOSE BLUTECH®

- Tube intérieur / Inner bore : BUTYL CLAIR / Clear Butyl.
- Renfort / Reinforcement : trames textiles et spire acier galvanisé noyés dans la paroi / Synthetic plies and galvanised steel wiring submerged.
- Revêtement extérieur / Outer bore : BUTYL bleu impression toile (autres couleurs sur demande) / Blue Butyl (other colors on request).

### CARACTERISTIQUES / SPECIFICATIONS

- Température de service / Working temperature range : -30°C à +80°C / From -22°F to +176°F.
- Température de nettoyage / Cleaning temperature : +120°C pendant 30 minutes / +248°F during 30 minutes.
- Longueur maximum de fabrication / Maximum manufactured length : 40 mètres / 131.24 feet.
- Conforme aux normes FDA / directive 1935-2004 / BSE-TSE – produit élaboré sans phthalates.
- Certification: FDA, 1935-2004, without any phthalates.

### APPLICATIONS / APPLICATIONS

Tuyau très souple spécialement conçu pour des applications de transferts et dépotage de liquides alimentaires tels que lait / huile / vin / cidre / jus de fruits / produits distillés jusqu'à 96% de teneur en alcool.

*This very flexible hose is recommended for the following applications: transfer of liquid food so as milk / oil / wine / cider / fruit juice / distilled drinks up to 96% alcohol.*

Ø Int Inside Ø		Ø Ext Outside Ø		PS WP		PE BP		Rayon de courbure Bending radius		Vide Vacuum		Poids Weight	
mm	inch	mm	inch	bar	psi	bar	psi	mm	inch	bar	psi	kg/m	Lb/f
19	0,8	29	1,1	8	116	24	348	70	2,8	0,9	13	0,58	1,3
25	1	35	1,4	8	116	24	348	90	3,5	0,9	13	0,69	1,5
32	1,2	42	1,6	8	116	24	348	135	5,3	0,9	13	0,83	1,8
38	1,5	48,5	1,9	8	116	24	348	170	6,7	0,9	13	1,12	2,5
51	2	61,5	2,4	8	116	24	348	225	8,9	0,9	13	1,48	3,3
63	2,5	75,5	3,1	7	101,5	21	304,6	280	11	0,9	13	1,9	4,2
76	3	88	3,5	6	87	18	261,1	390	15,4	0,9	13	2,5	5,5
102	4	115	4,5	5	72,5	15	217,6	600	23,6	0,9	13	3,4	7,5

Informations techniques pour applications à température ambiante (20°C) / Technical information for ambient temperatures based on +70°F

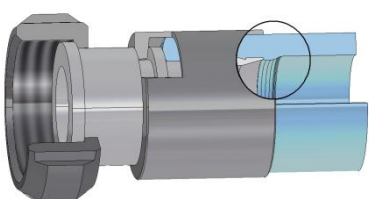
\*PS : Pression de service / \*PE : Pression d'éclatement

\*WP : Working pressure / \*BP : Bursting pressure

Tolérance dimensionnelle: ± 0,5 mm / Dimension tolerance : ± 0.5 inch

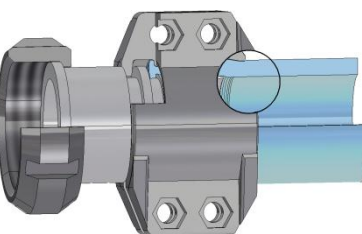
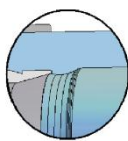
### POSSIBILITÉ DE RACCORDEMENT / CONNECTIONS AVAILABLE FOR ALL SIZES

- Par embouts sertis en inox 316L monoblocs sans soudure suivant le système NRS® (Non Retention System).
- Par embouts coquilles spéciales en aluminium récupérables.
- Tout type de raccordement possible : SMS, DIN, CLAMP, RJT, IDF, ISS, FIL, GAZ, NPT, JIC, BRIDES, etc.
- The 316 L stainless steel swage fittings are monoblocs (without welding), in accordance with the NRS® design (Non Retention System).
- Reusable ferrule assembling concept..
- Many kinds of fittings: SMS, DIN, CLAMP, RJT, ISS, FIL, GAZ, NPT, JIC, FLANGES, etc.



Concept NRS®  
(Non Retention System)

NRS Design  
(Non Retention System)



Montage coquille

Reusable ferrules

Distributeur Régional  
Area Distributor

FAN.0136.03.08/13

Document non contractuel pouvant être modifié sans préavis / All information contained in this document is subject to change without notice

