

TUYAU UPE ALIMENTAIRE FLEXAL®

FOOD UPE HOSE FLEXAL™

CARACTERISTIQUES – SPECIFICATIONS

Tube intérieur - *Inner bore* : Film UPE translucide – *UPE translucent film*

Agrément – *Certification* : Sans phtalate / BSE/TSE / FDA / validation BNIC (Bureau National Interprofessionnel du Cognac)
– *Phthalate free / BSE/TSE / FDA / BNIC validation (Cognac)*

Renforts – *Reinforcements* : renforts trames textile plus spire acier galvanisée noyée dans la paroi / *textile reinforcement and galvanized steel embedded in the wall*

Revêtement extérieur - *Outer surface*
NR rouge impression toile / *Red NR canvas printing*
NR bleu impression toile / *Blue NR canvas printing*

Température de service - : -30°C à +85°C / -22°F to +185°F
Working temperature range

Nettoyage - *Cleaning* : +120°C pendant 30 minutes / +248°F during 30 minutes



APPLICATIONS - APPLICATIONS

Tuyau très souple spécialement conçu pour les applications de transferts et dépotage de liquides alimentaires (jus de fruits, bière, vin...) et principalement les produits distillés à forte concentration en alcool titrant jusqu'à 99%.

Very flexible hose specially designed for transfer of food liquids (fruit juices, beer, wine...) and specially of distilled products with a high alcohol level (up to 99%).

Attention : pas de stagnation prolongée dans le tuyau / **Caution** : no liquid stagnation within the hose

Ø Int. <i>Inside Ø</i>		Ø Ext. <i>Outside Ø</i>		P.S. <i>W.P.</i>		P.L.N.E. <i>Non burst. Pressure limit</i>		R.C. <i>B.Radius</i>		Poids <i>Weight</i>		Vide <i>Vacuum</i>		Long.maxi <i>Max length</i>
mm	inch	mm	inch	bar	psi	bar	psi	mm	inch	Kg/m	Lb/f	bar	psi	m
25	1	36	1.42	10	145	30	435	139	5.49	0.64	1.4	0.9	13.05	40
32	1.26	43	1.70	10	145	30	435	178	7.04	0.94	2.1	0.9	13.05	40
38	1.5	49	1.93	10	145	30	435	211	8.33	1.20	2.6	0.9	13.05	40
51	2	63	2.48	10	145	30	435	305	12	1.54	3.4	0.9	13.05	40
63.5	2.5	76.5	3.01	10	145	30	435	350	13.8	2.04	4.5	0.9	13.05	40
76	3	89	3.51	10	145	30	435	360	14.2	2.5	5.5	0.9	13.05	40

Informations techniques pour applications à température ambiante (20°C) / *Technical information for ambient temperatures based on +70°F*

*PS : **Pression de service** / *PE : **Pression d'éclatement**

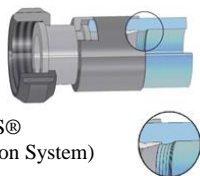
*WP : **Working pressure** / *BP : **Bursting pressure**

Tolérance dimensionnelle: ± 0,5 mm / *Dimension tolerance : ± 0.02 inch*

POSSIBILITES DE RACCORDEMENT – CONNECTIONS AVAILABLE FOR ALL SIZES

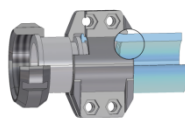
Par embouts sertis en inox 316L monoblocs suivant le système NRS® (Non Retention System). Tout type de raccordement possible (SMS, DIN, CLAMP, RJT, ISS, FIL, GAZ, NPT, JIC, BRIDES, ...etc).

The 316L stainless steel swaged fittings are monoblocs (no welds) in accordance with the NRS™ design (Non Retention System). Many types of fittings are also available upon request (SMS, DIN, CLAMP, RJT, ISS, FIL, GAS, NPT, JIC, FLANGES, ...etc).



Concept NRS®
(Non Retention System)

NRS Design
(Non Retention System)



Montage coquille /
Reusable ferrules
(voir possibilités selon
diamètre / *Ask for
compatibility according to
diameter*)

Document non contractuel pouvant être modifié sans
préavis / *All information contained in this document is
subject to change without notice*



QUILINOX®



Distributeur Régional
Area Distributor

C/Louis Pasteur, 4 - Parque Tecnológico de Valencia
46980, Paterna (España)

www.quilinox.com
quilinox@quilinox.com

902 304 316