

Sistema Pig
Sacamuestras
Filtración
Válvulas
de venteo



REM
MUESTREO CON JERINGA



RES
ESTERILIZAR



REC
ESTERILIZABLE CON LLAMA

Sacamuestras asépticos

 **QUILINOX**[®]
ALL ABOUT FLUIDS



*La garantía
de un diseñador
constructor*

Sacamuestras
asépticos
REC/RES/REM

Aplicación



REC
ESTERILIZABLE CON LLAMA

La optimización de los costes de producción, el control de calidad, las normas medioambientales, constituyen nuestras principales preocupaciones.

RES
ESTERILIZAR

ABSCISSE ofrece soluciones que permiten una reducción de los efluentes, una limpieza óptima de las líneas, procesos seguros y una polivalencia de las líneas de producción.

REM
MUESTREO CON JERINGA

La calidad es imprescindible.

Está asegurada mediante muestreos (sacamuestras) realizados en las diferentes fases de fabricación y en entornos medioambientales más o menos exigentes.

- Protección de las muestras
- Representación perfecta de las muestras extraídas
- Inocuidad de la muestra extraída
- Construcción enrasada sin retención
- Integrable a los ciclos de limpieza de las tuberías o del depósito
- Sencilla automatización
- Facilidad de uso, mantenimiento y evolución
- Bajo coste de mantenimiento

FDA U.S. FOOD & DRUG ADMINISTRATION



CE1935/2004



Sacamuestras
asépticos
REC/RES

Definición técnica



Identificación de las membranas:



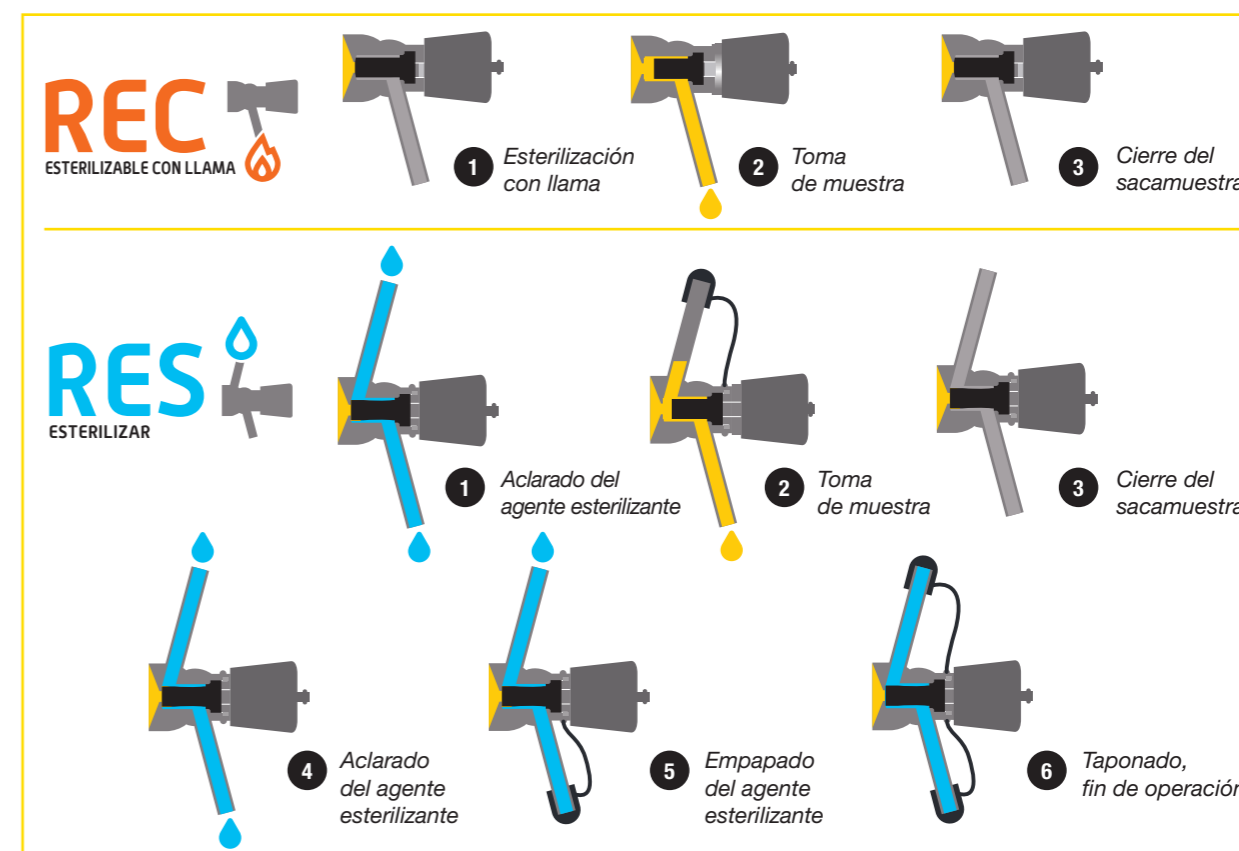
Características técnicas:

DN	6	10	15
Presión de servicio*	De 0 a 10 bares	De 0 a 10 bares	De 0 a 10 bares
Temperatura de servicio**	Eje de pulsador de acero inoxidable		Eje de pulsador Delrin/actuador REA
SILICONE	De 0 °C a 200 °C	De 0 °C a 110 °C	
EPDM	De 0 °C a 120 °C	De 0 °C a 110 °C	
FKM	De 0 °C a 200 °C	De 0 °C a 110 °C	
PTFE	De 0 °C a 120 °C	De 0 °C a 110 °C	
Temperatura máxima de esterilización**			
SILICONE	149°C	110°C	
EPDM	120°C	110°C	
FKM	121°C	110°C	
PTFE	120°C	110°C	
Viscosidad máxima para 0,1 bares con 10 ml/s de caudal	200 cPo	1500 cPo	9000 cPo
Dimensión máxima de las partículas (mm)	0.8	1.3	2.2
Caudal de lavado (m³/h) para velocidad de 3,5 m/s	0.2	0.6	1.5

*Presión de servicio interna (cuba o tuberías)

**Bajo reserva de compatibilidad química con los productos en contacto y fluido en estado líquido

Procedimientos de esterilización:





**Sacamuestras
asépticos
REC/RES**

Construcción DN06



Construcción adaptada para los líquidos poco viscosos y sin carga
Optimizada para agua, cerveza, vino o espirituosos
En depósitos o en tuberías
Bonete y eje pulsador de acero inoxidable

Construcción estándar:

- Membrana EPDM, silicona o FKM
- Tubo de entrada de esterilizante en versión lisa para soldar
- Tubo de salida de muestra en versión lisa para soldar

Bajo demanda:

- Construcción con membrana PTFE
- Cuerpo de acero inoxidable con baja tasa de ferrita 1,4435, Hastelloy o Alloy, Uranus B6
- Tubo de entrada de esterilizante y de salida de muestra con conexión específica (Clamp, SMS, DIN, roscado, etc.)

Sin zonas de retención:

En posición cerrada, comprimida por la acción mecánica del eje pulsador, la membrana se deforma obturando de forma integral el orificio de paso.
En posición abierta, comprimida por la acción mecánica del prensa-membrana, la membrana queda perfectamente enrasada con el tubo de muestreo.

Protección de las operaciones:

La rosca del prensa-membrana está desvinculada a la del botón de control. De esta forma no se corre ningún riesgo de aflojamiento de ninguna de las roscas por la acción de la otra.

Automatización simplificada:

La motorización se realiza mediante una sencilla sustitución del eje pulsador y del bonete.

Como alternativa al control manual mediante bonete roscado, este sacamuestras se puede equipar con:



Actuador neumático normalmente cerrado



Actuador neumático normalmente abierto



Actuador neumático normalmente cerrado con detección



Actuador neumático normalmente cerrado con control mixto



Control manual con cierre mediante resorte de retorno

Conexión depósito o tuberías:

	Membrana filtrante	Membrana no filtrante
A soldar en pared	●	
Clamp Ø exterior de corona 50,5 mm	●	
Roscado BSP 1/2" (15x21)	●	
Soldar a tope		●
Manguito de soldar en tuberías	●	
Clamp Ø exterior de corona 25 mm		●
Roscado BSP 1/4" (8x13)		●
Roscado BSP 3/8" (12x17)		●
Tuerca SMS DN25		●

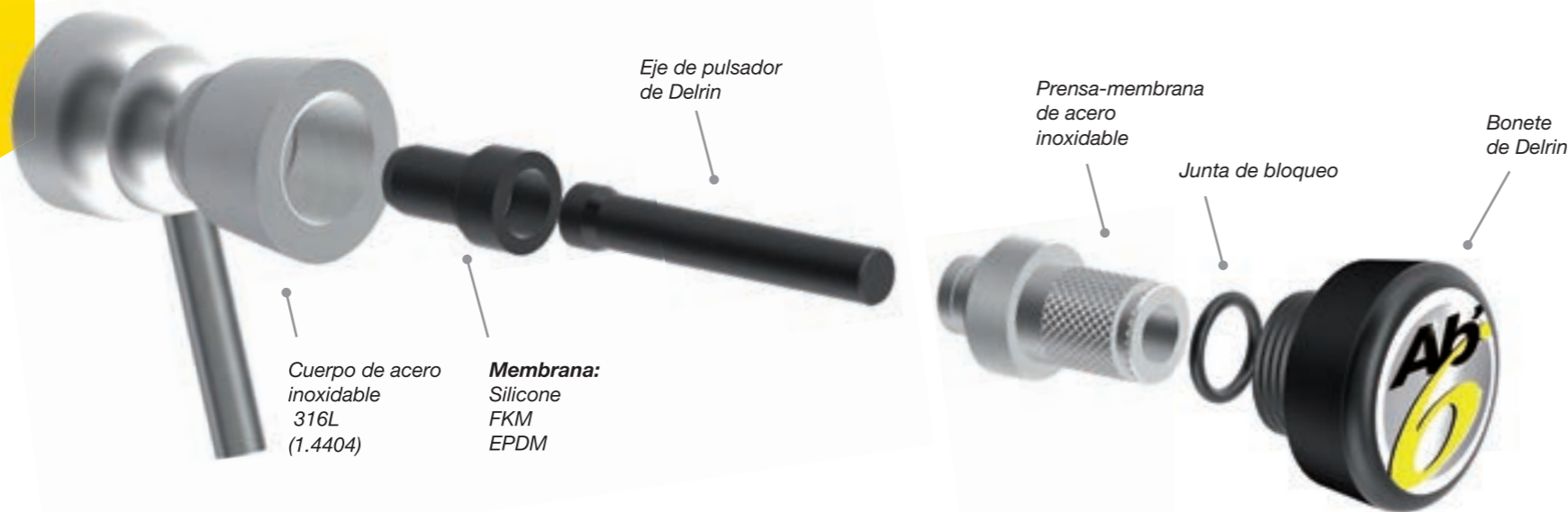
● Normalmente en stock ● Stock frecuente ● Bajo fabricación





**Sacamuestras
asépticos
REC/RES**

Construcción DN10 y 15



Construcción adaptada para los líquidos viscosos y con carga débil

Optimizada para la leche, la nata, los yogures...

En depósito o en tuberías

Bonete y eje pulsador de Delrin o variante de acero inoxidable

Construcción estándar:

- Membrana EPDM, silicona o FKM
- Tubo de entrada de esterilizante en versión lisa para soldar
- Tubo de salida de muestra en versión lisa para soldar

Bajo demanda:

- Construcción con membrana PTFE
- Cuerpo de acero inoxidable con baja tasa de ferrita 1,4435, Hastelloy o Alloy, Uranus B6
- Tubo de entrada de esterilizante y de salida de muestra con conexión específica (Clamp, SMS, DIN, roscado, etc.)

Sin zonas de retención:

En posición cerrada, comprimida por la acción mecánica del eje pulsador, la membrana se deforma obturando de forma integral el orificio de paso.

En posición abierta, comprimida por la acción mecánica del prensa-membrana, la membrana queda perfectamente enrasada con el tubo de muestreo.

Protección de las operaciones:

La rosca del prensa-membrana está desvinculada a la del botón de control. De esta forma no se corre ningún riesgo de aflojamiento de ninguna de las roscas por la acción de la otra.

Automatización simplificada:

La motorización se realiza mediante una sencilla sustitución del bonete.

Como alternativa al control manual mediante bonete roscado, este sacamuestras se puede equipar con:



Actuador neumático normalmente cerrado



Actuador neumático normalmente cerrado con detección



Actuador neumático normalmente cerrado con control mixto

Conexión a depósito o tuberías:

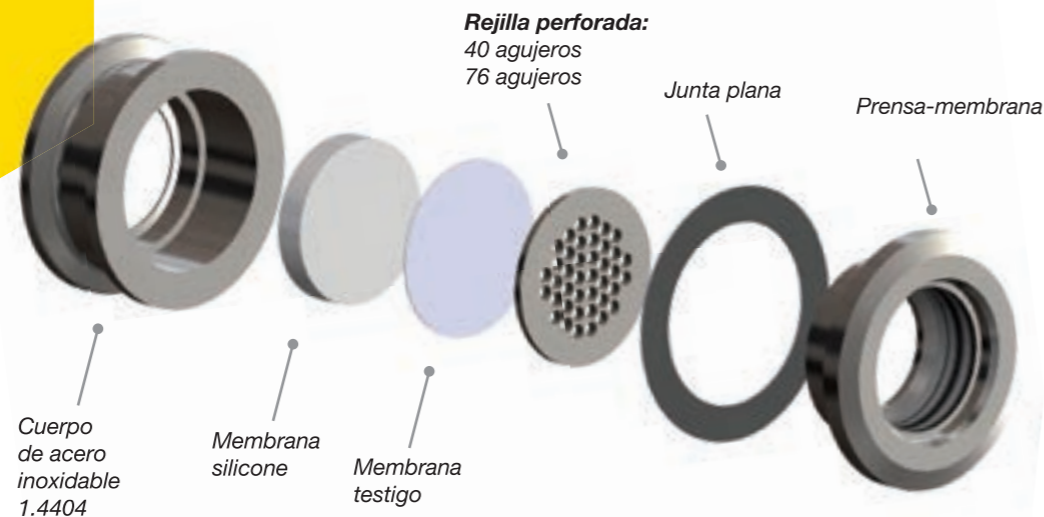
	Membrana filtrante	Membrana no filtrante
A soldar en pared	●	
Clamp Ø exterior de corona 50,5 mm	●	
Manguito de soldar en tuberías	●	
Soldar a tope		●
Roscado BSP 1/2" (15x21)		●
Tuerca SMS DN25		●
NA CONNECT® / INGOLD		●

● Normalmente en stock ● Bajo fabricación



**Sacamuestra
aséptico
REM**

Muestreo aséptico con Jeringa (diafragma) tipo REM



El muestreo se realiza mediante una jeringa, que atraviesa una membrana autocicatrizante

Adaptada para los líquidos poco viscosos y sin carga, que presenten un alto riesgo de desarrollo bacteriológico (agua, leche, cerveza, fermentos líquidos, etc.)

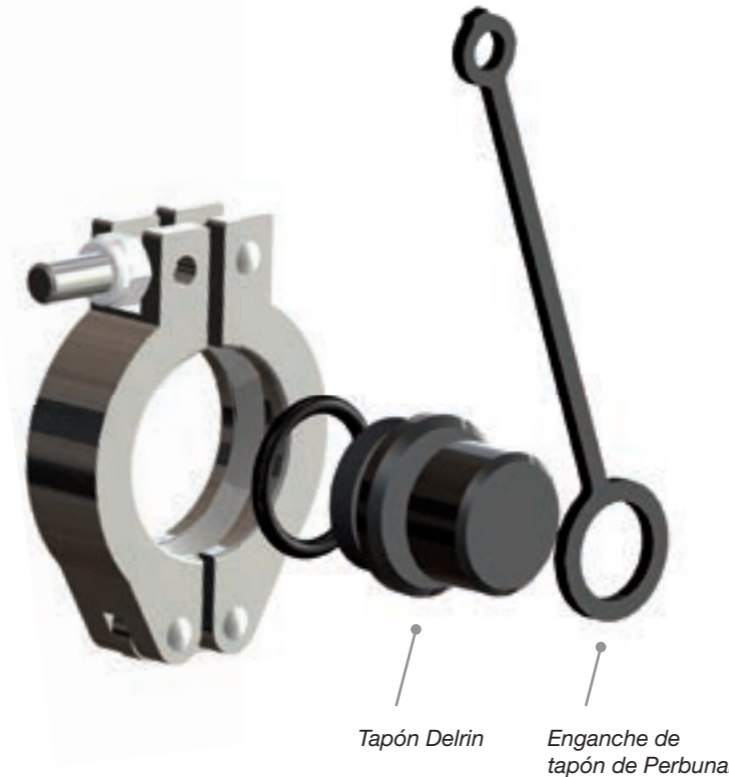
En depósitos o en tuberías

Bajo demanda:

- Cuerpo de acero inoxidable con baja tasa de ferrita 1,4435, Hastelloy o Alloy, Uranus B6
- Dispositivo de depósito

Sin riesgo bacteriológico:

La membrana de elastómero está colocada de forma perfectamente enrasada. Una rejilla de acero inoxidable, situada sobre la parte frontal del equipo, doblada por una membrana PTFE, permite diferenciar las zonas ya utilizadas de las disponibles.



REM
MUESTREO CON JERINGA

Limpieza excelente

Mediante la acción mecánica de la prensa de membrana, gracias a su deformación, la membrana llena perfectamente su cuerpo.

Sencillez de mantenimiento:

La membrana de elastómero y la membrana testigo PTFE son las únicas piezas de desgaste. Su mantenimiento no requiere ninguna herramienta específica.

Conexión a depósito o tuberías:

	40 perforaciones	76 perforaciones
A soldar en pared	●	●
Clamp Ø exterior de corona 50,5 mm	●	●
Manguito de soldar en tuberías	●	●
Soldar a tope	●	●
NA CONNECT® / INGOLD	●	●

● Normalmente en stock ● Stock frecuente ● Bajo fabricación

Características técnicas:

Número de agujeros	40	76
Presión de servicio*	De -1 a 10 bares	De 0 a 10 bares
Temperatura de servicio**	De 0°C a 200 °C	
SILICONE	De 0°C a 200 °C	
Presión de perforación	De 0 a 3 bares	De 0 a 3 bares
Dimensión máxima de las jeringas (mm)	1.3	1.3

*Presión de servicio interna (cuba o tuberías)

**Bajo reserva de compatibilidad química con los productos en contacto y fluido en estado líquido





Una presencia
internacional

Confían en nosotros

AGRANA, AIR LIQUIDE, BASF, BLEDINA, CEMOI, CENEXI, COCA-COLA, COLGATE-PALMOLIVE, DANONE, FAREVA, FIRMENICH, GERFLOR, GYMA, HENKEL, JOHNSON & JOHNSON, LA MARTINIQUEAISE, L'OREAL, LESIEUR, LESSAFRE, MOËT & CHANDON, NESTLE, PIERRE FABRE, PERNOD RICARD, ROQUETTE, SANOFI, SARBEC, SERVIER, SOLVAY, TEREOS, TORAY, VALRHONA, VEOLIA, YOPLAIT, YVES ROCHER...



*La garantía
de un diseñador
constructor*