



Bombas Volumétricas de Doble Husillo

Serie TS



HYGIENE



BIOTECHNOLOGY



INDUSTRIAL

Tipos de bombas

- Bomba volumétrica rotativa de doble husillo realizada completamente en acero inoxidable.
- Superficies de contacto proyectadas según los más modernos requisitos de diseño higiénico.
- Cierres mecánicos simples o dobles fluidificados, equilibrados e higiénicos.
- Perfecta para funcionar durante las fases de lavado CIP y esterilización SIP.



Ventajas

- Idónea para líquidos no viscosos y también para fluidos de alta viscosidad.
- Efecto de bombeo ideal para productos delicados, o con sólidos en suspensión.
- Óptima capacidad de aspiración y perfecta para elevadas presiones diferenciales.
- Mínimo nivel de pulsación, sin formación de espuma incluso con presencia de gases.
- Dimensiones compactas en relación a las prestaciones suministradas y elevada eficiencia volumétrica.
- Ausencia de contaminación del producto bombeado sin transferencia de partes sujetas a desgaste.

Productos bombeados

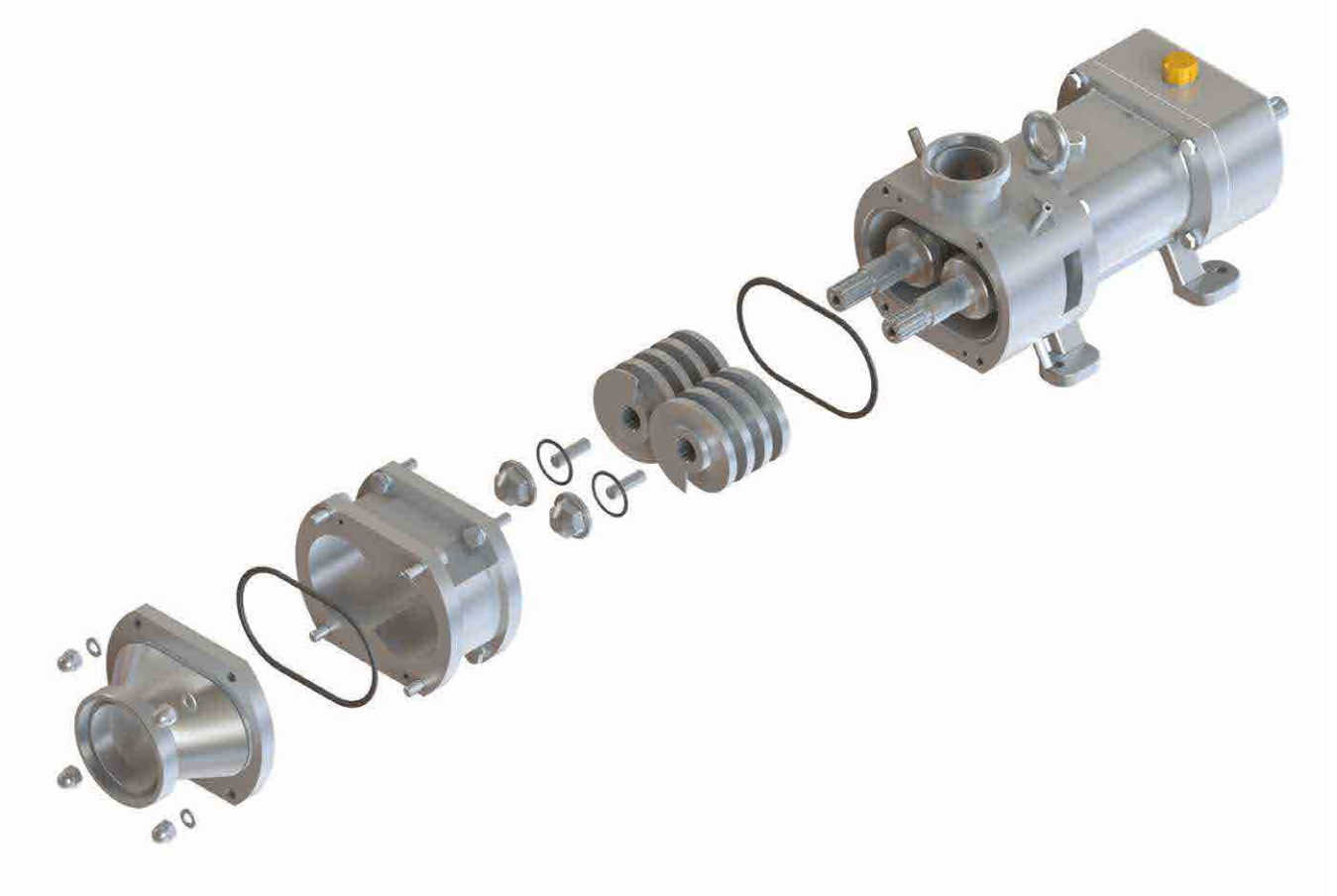
- Fluidos alimentarios y bebidas, productos lácteos, repostería, fluidos farmacéuticos y biotecnológicos, productos cosméticos y de química fina.
- Fluidos con partes sólidas en suspensión, por ejemplo, piezas de fruta y vegetales con no se deban dañar.
- Fluidos con gas disuelto.

Usos principales

- Sector alimentario: zumos de fruta y verdura -concentrados de fruta y verdura – bebidas incluso con pulpa en suspensión – jarabes – alcoholes -triturado de tomate – triturado de verdura – macedonia de frutas – menestras y preparados gastronómicos – chocolate y cremas pasteleras – helado.
- Sector lácteo: leche – nata- queso fundido – yogurt -cuajada – ricota.
- Sector cosmético y farmacéutico: fluidos farmacéuticos en general – productos cosméticos – cremas-gel y champú-detergentes.

CARACTERÍSTICAS

- Todas las partes en contacto con el producto están fabricadas en acero inoxidable AISI 316L con acabado superficial inferior a 0,8 micras, estas proyectadas según los estándares higiénicos más modernos de acuerdo a estándares EHEDG y aprobadas según la norma sanitaria 3A.
- Soportes fabricados en acero inoxidable AISI 304.
- Sincronización de los ejes mediante engranajes de perfil helicoidal optimizados.
- Ejes de acero inoxidable de alta resistencia, soportados por cojinetes en baño de aceite.
- Cierres mecánicos simples o dobles fluidificados equilibrados e higiénicos.
- Conexiones estándar según DIN 11851/11864 y bajo pedido Clamp, SMS, RJT o bridas especiales.
- Juntas de estanqueidad en EPDM, FPM y HNBR conforme a Reg. EU 1935/2004 y FDA. Otros materiales disponibles bajo pedido.
- Eje motor con chavetero para acoplamiento a la motorización mediante junta elástica de arrastre.
- Amplia gama de opciones disponibles para satisfacer todas las demandas del mercado tales como: tratamiento de endurecido superficial, instalación sobre bancada o carro transportable, cámaras de calentamiento/enfriamiento, bypass, sensores de presencia de fluido y/o presión.

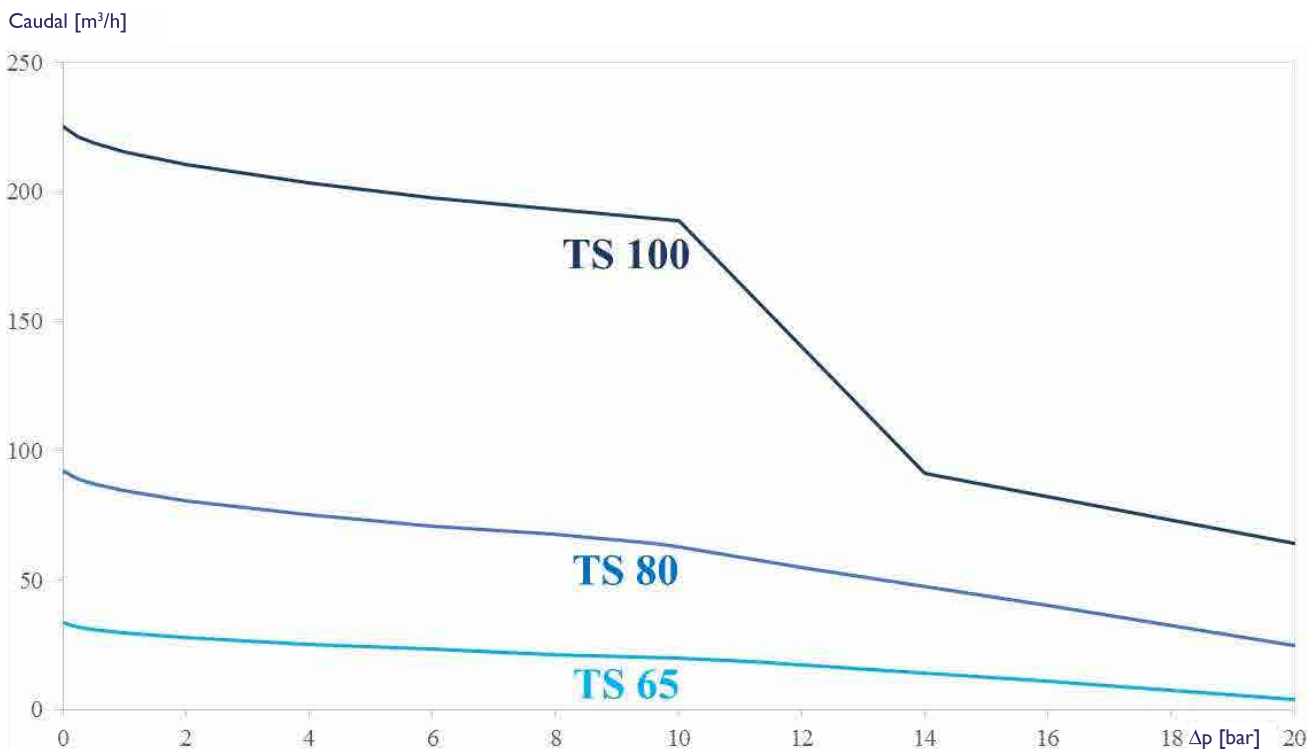


Disponibles con diferentes perfiles de husillo para proporcionar las mejores prestaciones en función del tipo de aplicación.

- Para alto caudal
- Para alta presión
- Para fluidos delicados con sólidos en suspensión



PRESTACIONES



Características de funcionamiento con agua limpia a 20°C

Prestaciones

- Caudales entre 0-200 m³/h
- Presiones diferenciales hasta 20 bar
- Temperatura de trabajo hasta 140°C. Bajo pedido, está disponible para temperaturas superiores
- Viscosidad de producto hasta 1.000.000 cP

CIERRES MECÁNICOS

Las bombas de doble husillo de la serie TS pueden suministrarse con diferentes configuraciones de estanqueidad para los ejes de la bomba:

A - Cierre mecánico simple



El cierre mecánico simple es de tipo cartucho higiénico equilibrado y es la ejecución básica para aplicaciones de baja velocidad de rotación y/o con presencia de productos no viscosos.

MATERIALES:

- Carburo de silicio/Carburo de silicio
- Juntas preformadas en: EPDM, HNBR, FPM y bajo pedido de FFKM

Esta ejecución puede ser suministrada también con quench externo de refrigeración con anillo de cierre radial.

B - Cierre mecánico doble fluidificado

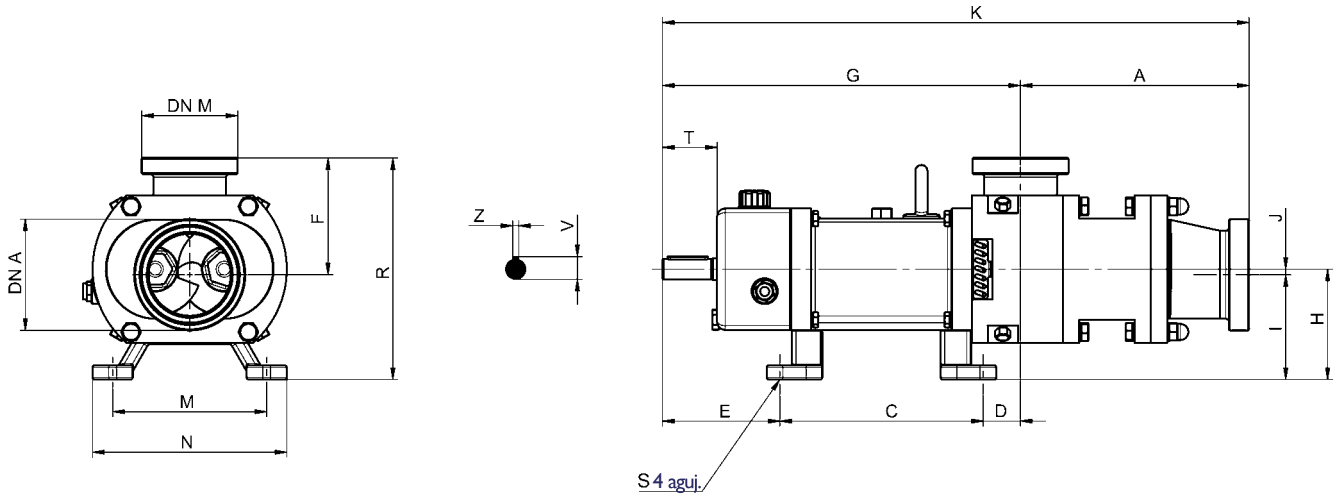


El cierre mecánico doble es de tipo cartucho higiénico equilibrado y es la solución óptima para todas las aplicaciones a baja velocidad con fluidos de proceso viscosos y lavado CIP a velocidades de rotación elevadas.

MATERIALES:

- Carburo de silicio/Carburo de silicio
- Juntas preformadas en: EPDM, HNBR, FPM y bajo pedido de FFKM

DIMENSIONES



Cotas aproximadas – DN = Rosca macho DIN - 11851 – Ejec. con motores estándar IEC-EN

Bomba tipo	DNa	DNm	A	C	D	E	F	G	H	I	J	K	M	N	R	S	T	U	V	Z
TS 65	80	65	226	201	37	116	115.5	354	109	103.5	5.5	580	152	192	219	11	54	20	22.5	6
TS 80	100	80	280	283	18	134	147	435	178	164	14	715	300	340	311	14	72	32	33.5	10
TS 100	125	100	375	308	43	221	199.5	572	192	164	27.5	947	300	340	364	14	129	45	26	14