



ChemSafe™

Bombas de doble diafragma de accionamiento neumático para productos químicos

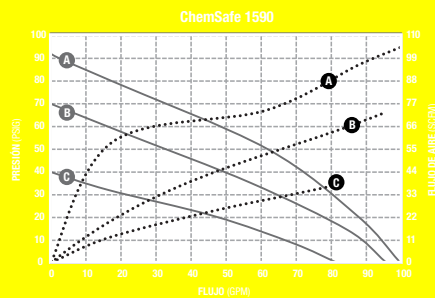
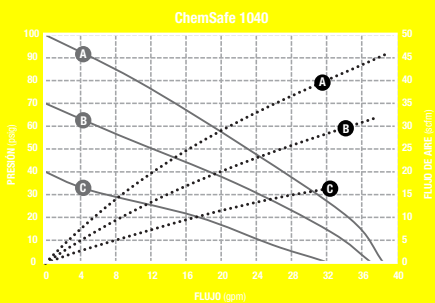
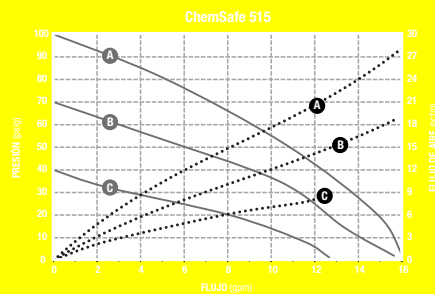
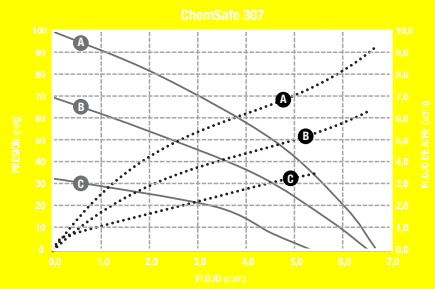
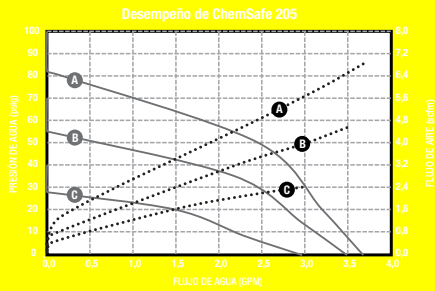


- El diseño mecanizado mediante CNC garantiza un calce y contención de productos químicos superior en comparación con las bombas moldeadas
- El exterior resistente a la corrosión sin metal expuesto reduce el nivel necesario de mantenimiento, prolonga la vida útil de la bomba y proporciona un funcionamiento limpio y seguro
- El motor de aire desmontable ofrece un mantenimiento fácil e intuitivo, lo que reduce el tiempo de inactividad
- Disponible en modelos 1/4 de pulgada (6,3 mm), 3/8 de pulgada (9,5 mm), 1/2 pulgada (12,7 mm), 1 pulgada (25,4 mm) y 1,5 pulgadas (38,1 mm)

PROVEN QUALITY. LEADING TECHNOLOGY.

Soluciones de bombeo para productos químicos corrosivos

Rendimiento



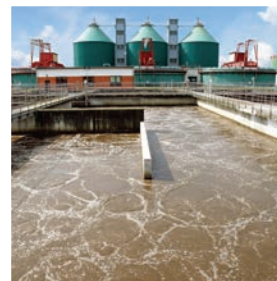
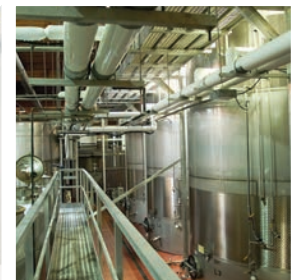
PRESIÓN DE AIRE	LEYENDA
(A) = at 100 psi	Consumo de aire.....
(B) = at 70 psi	Presión del fluido ———
(C) = at 40 psi	

Segura y confiable. Diseño mecanizado. Sin metales expuestos.

Las aplicaciones de trasvaso de productos químicos demandan un desempeño máximo y contención de nivel superior. Las bombas ChemSafe cuentan con vías de fluido de 100 % de PTFE y UHMWPE que son seguras ante el ataque de los productos químicos. Puede utilizar estas bombas con una variedad de materiales, además ofrecen una compatibilidad química inigualable con ácidos corrosivos y lodos abrasivos destructivos de manejo difícil. El cuerpo mecanizado con precisión cuenta con un diseño de perno de anclaje que asegura contar con superficies de sellado confiable sin fugas.

Aplicaciones y materiales

- Trasvaso de ácidos y solventes
- Acabado de cerámica
- Galvanoplastia
- Prensa de filtro
- Producción de acero
- Industria farmacéutica
- Baños de decapado
- Tintas de impresión
- Carburo de silicona y lechadas de cal
- Tratamiento de aguas residuales



Modelos populares

Tamaño	Número de pieza	Modelo	Vía del fluido	Asiento	Bola	Puerto	Diafragma
1/4 de pulgada (6,3 mm)	24X429	ChemSafe 205	PTFE	PTFE	PTFE	NPT	PTFE sobremoldeado
	24X430	ChemSafe 205	PTFE	PTFE	PTFE	BSPT	PTFE sobremoldeado
	24X509	ChemSafe 205	UHMWPE	PTFE	PTFE	NPT	PTFE sobremoldeado
	24X511	ChemSafe 205	UHMWPE	PTFE	PTFE	BSPT	PTFE sobremoldeado
3/8 de pulgada (9,5 mm)	24X501	ChemSafe 307	UHMWPE	PTFE	PTFE	NPT	Buna sobremoldeado
	24X504	ChemSafe 307	UHMWPE	PTFE	PTFE	BSPT	PTFE sobremoldeado
	24X427	ChemSafe 307	PTFE	PTFE	PTFE	NPT	PTFE sobremoldeado
	24X428	ChemSafe 307	PTFE	PTFE	PTFE	BSPT	PTFE sobremoldeado
1/2 pulgada (12,7 mm)	24X425	ChemSafe 515	PTFE	PTFE	PTFE	NPT	PTFE sobremoldeado
	24X426	ChemSafe 515	PTFE	PTFE	PTFE	BSPT	PTFE sobremoldeado
	24X497	ChemSafe 515	UHMWPE	UHMWPE	PTFE	NPT	PTFE sobremoldeado
	24X498	ChemSafe 515	UHMWPE	UHMWPE	PTFE	BSPT	PTFE sobremoldeado
1 pulgada (25,4 mm)	24X423	ChemSafe 1040	PTFE	PTFE	PTFE	NPT	PTFE sobremoldeado
	24X424	ChemSafe 1040	PTFE	PTFE	PTFE	BSPT	PTFE sobremoldeado
	24X491	ChemSafe 1040	UHMWPE	UHMWPE	PTFE	NPT	PTFE sobremoldeado
	24X492	ChemSafe 1040	UHMWPE	UHMWPE	PTFE	BSPT	PTFE sobremoldeado
1-1/2 pulgada (38,1 mm)	24X421	ChemSafe 1590	PTFE	PTFE	PTFE	NPT	PTFE sobremoldeado
	24X422	ChemSafe 1590	PTFE	PTFE	PTFE	BSPT	PTFE sobremoldeado
	24X485	ChemSafe 1590	UHMWPE	UHMWPE	PTFE	NPT	PTFE sobremoldeado
	24X486	ChemSafe 1590	UHMWPE	UHMWPE	PTFE	BSPT	PTFE sobremoldeado

Especificaciones técnicas

MATERIAL

Bolas: PTFE

Asientos: PTFE o UHMWPE

Diafragmas: PTFE sobremoldeado, EPDM sobremoldeado* y Buna sobremoldeado*

Tipo de cuerpo: PTFE o UHMWPE

Sección central Polipropileno

Modelo	ChemSafe 205	ChemSafe 307	ChemSafe 515	ChemSafe 1040	ChemSafe 1590
Caudal máx.**	3,7 gpm (14 lpm)	6,7 gpm (25 lpm)	16 gpm (60,6 lpm)	38,8 gpm (146 lpm)	99,5 gpm (376 lpm)
Desplazamiento por ciclo	0,008 gal (0,03 l)	0,019 gal (0,07 l)	0,042 gal (0,16 l)	0,148 gal (0,56 l)	0,433 gal (1,64 l)
Tamaños/tipos del conexión	1/4 in NPT, 1/4 in BSPT	3/8 in NPT, 3/8 in BSPT	1/2 in NPT, 1/2 in BSPT	1 in NPT, 1 in BSPT	1-1/2 in NPT, 1-1/2 in BSPT
Sólidos bombeables máx.	0,06 in (1,5 mm)	0,08 in (2,0 mm)	0,16 in (4,1 mm)	0,24 in (6,1 mm)	0,32 in (8,1 mm)
Altura de aspiración en seco**	6,5 pies (2,0 m)	10 pies (3,0 m)	11 pies (3,3 m)	13 pies (4,0 m)	16 pies (4,9 m)
Altura de aspiración en húmedo**	31 pies (9,5 m)	31 pies (9,5 m)	31 pies (9,5 m)	31 pies (9,5 m)	31 pies (9,5 m)
Peso (PTFE)	4,1 lb (1,9 kg)	6,8 lb (3,1 kg)	20 lb (9,1 kg)	40 lb (18 kg)	95,2 lb (43,2 kg)
Peso (UHMWPE)	4 lb (1,8 kg)	6 lb (2,7 kg)	13,7 lb (6,2 kg)	26,4 lb (12 kg)	66 lb (30 kg)
Temperatura máxima del aire/fluido	PTFE 212 °F (100 °C) UHMWPE 158 °F (70 °C)				
Presión del aire mín./máx.	Presión del aire de arranque mínima 30 psi (2 bar) Presión del aire de suministro máxima 100 psi (7 bar)				
Presión acústica máx.	70,6 dB(a)	66,1 dB(a)	82,0 dB(a)	83,3 dB(a)	89,8 dB(a)
Potencia acústica máx.	64,2 dB(a)	58,1 dB(a)	74,8 dB(a)	78,3 dB(a)	91,1 dB(a)

*Los diafragmas de EPDM sobremoldeado y Buna sobremoldeado únicamente están disponibles en los modelos de UHMWPE

**Puede variar en función de los materiales.