

## BOMBAS NEUMÁTICAS



Les pompes CSF INOX PNEUMATIQUES sont proposées en différentes exécutions, en fonction des caractéristiques de construction, des matériaux et des différentes destinations d'utilisation. Elles sont conçues pour les exigences les plus variées de transfert de produits à très grandes viscosités. Elles sont conçues pour le transfert, l'alimentation, la pulvérisation et le transport de produits et pour les cas où sont nécessaire des débits réglables. Grâce au moteur à air comprimé elles sont indiquées aussi pour des utilisations dans des environnements avec des atmosphères potentiellement explosives et certifiées ATEX.

Elles sont équipées d'organes d'étanchéité et de pompage sélectionnés dans une vaste gamme de matériaux et de formes conçus et testés pour différentes utilisations.

### Serie PA alimentaria

De acero inoxidable AISI 316 en versión corta o larga. Los componentes de la bomba se ensamblan mediante conexiones tipo "clamp", que facilitan su desmontaje rápido.

### Serie PAR industrial ligera

En acero inoxidable AISI 316.

Los componentes de la bomba ensamblados mediante uniones roscadas.

Las conexiones para las bocas de unión con rosca tipo gas cilíndrica.

**Aplicaciones:** leche, productos para rellenar postres, helados, huevos, zabaione, quesos cremosos, mermeladas, yogur, mostaza, salsa de tomate, ragú, sopa de verduras, polenta, mayonesa, chocolate líquido, aceites; jarabes, zumos, vinos, licores, glucosa, concentrados, esencias, aromas; extractos, esencias, soluciones, jabones, champú, gel de ducha, aromas, pasta de dientes, cremas de afeitar, cremas de belleza; ácidos, bases, sales en solución o en dispersión, disolventes, gases licuados, aceites, pinturas, templetes, estucos, esmaltes, resinas, tintas, masillas, colas.

### DATOS TÉCNICOS

Caudales hasta 80 l/min.

Presiones desde 0 hasta 150 bar.

#### Materiales de las juntas (FDA y reg. europeo 1935/2004):

NBR

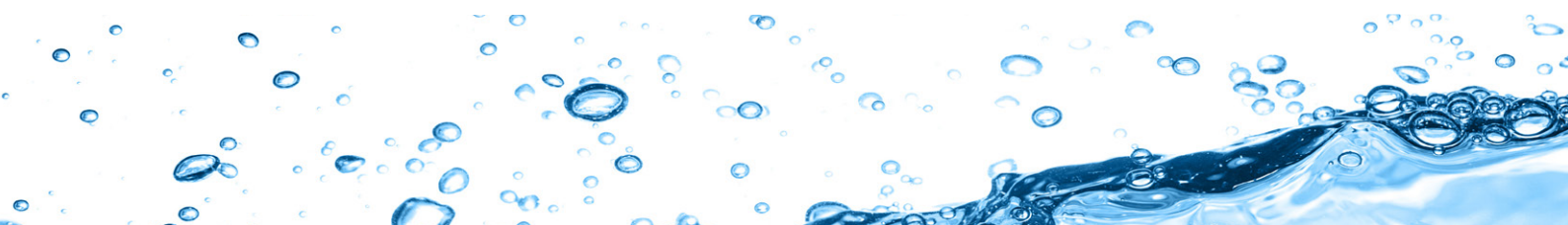
FPM - FKM

P.T.F.E.

Algoflon

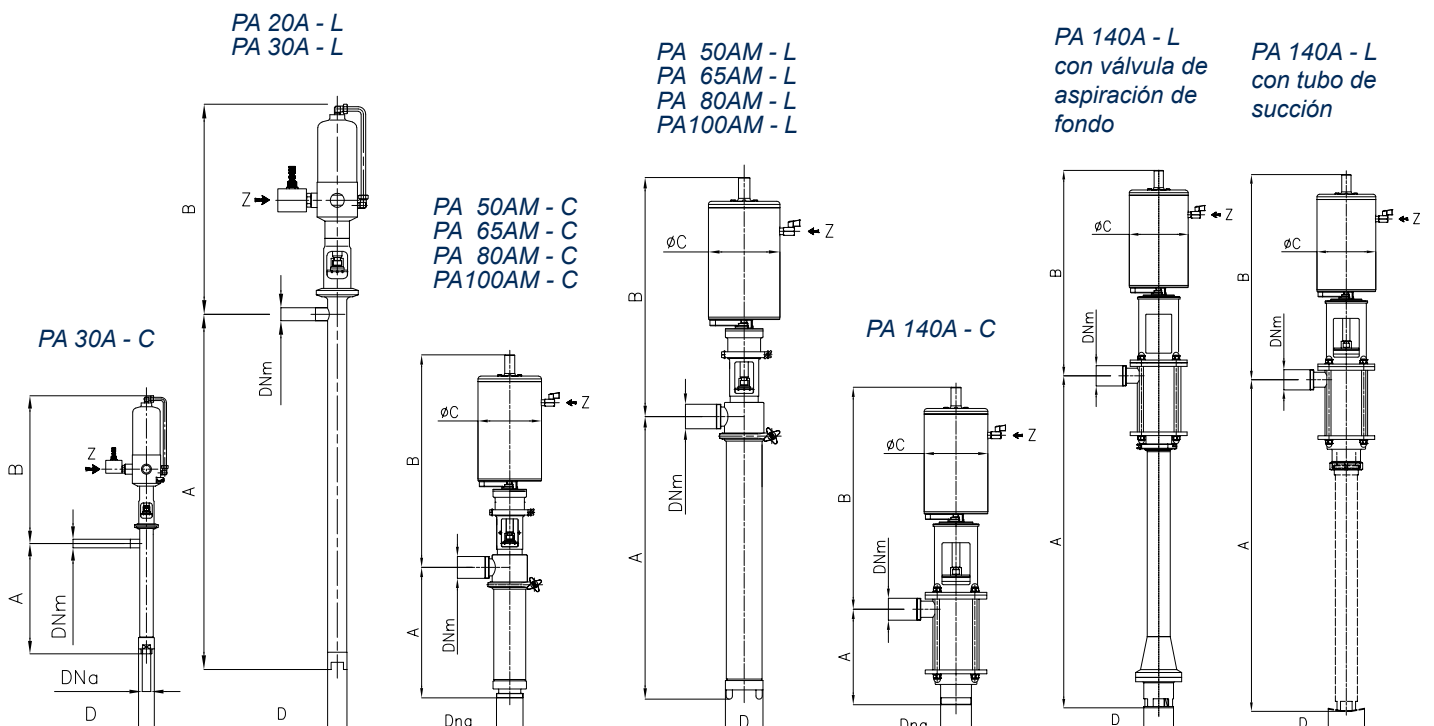
#### Conexiones para las bocas de unión:

DIN - SMS - IDF - BS / RJT - DS - CLAMP y rosca tipo gas cilíndrica.



**DIMENSIONES Y PRESTACIONES DE LA SERIE ALIMENTARIA PA**

TIPO	Z Entrada de aire	A		B	Ø C	Boca de envío  DNm	Boca de aspiración			Consumo máx. de aire l/min a una presión de alimentación
		Altura entre las bocas de aspiración y de envío					Larga	Corta		
		Larga	Corta					D	D	
PA 20A - 45	1/4" Gas	494	-	295	55	1/4" Gas F	Ø 27	-	-	17
PA 30A - 45	1/4" Gas	1097	472	311	55	3/8" Gas F	Ø 34	Ø 39	1/2" Gas F	17
PA 50AM - 63	1/4" Gas	1194	302	441	68	DN32F/DIN 11851	Ø 51	-	DN32F/DIN 11851	42
PA 50AM - 80	1/4" Gas	1194	302	488	105	DN32F/DIN 11851	Ø 51	-	DN32F/DIN 11851	90
PA 50AM - 200	1/2" Gas	1194	302	639	228	DN32F/DIN 11851	Ø 51	-	DN32F/DIN 11851	104
PA 50AM - 230	1/2" Gas	1194	302	755	228	DN32F/DIN 11851	Ø 51	-	DN32F/DIN 11851	250
PA 65AM - 80	1/4" Gas	1134	400	503	105	DN40F/DIN 11851	Ø 84	-	DN40F/DIN 11851	90
PA 65AM - 200	1/2" Gas	1134	400	648	228	DN40F/DIN 11851	Ø 84	-	DN40F/DIN 11851	104
PA 65AM - 230	1/2" Gas	1134	400	766	228	DN40F/DIN 11851	Ø 84	-	DN40F/DIN 11851	250
PA 65AM - 250	1/2" Gas	1134	400	647	249	DN40F/DIN 11851	Ø 84	-	DN40F/DIN 11851	200
PA 65AM - 255	1/2" Gas	1134	400	764	249	DN40F/DIN 11851	Ø 84	-	DN40F/DIN 11851	330
PA 80AM - 200	1/2" Gas	1131	397	705	228	DN50F/DIN 11851	Ø 89	-	DN50F/DIN 11851	104
PA 80AM - 230	1/2" Gas	1131	397	770	228	DN50F/DIN 11851	Ø 89	-	DN50F/DIN 11851	250
PA 80AM - 250	1/2" Gas	1131	397	704	249	DN50F/DIN 11851	Ø 89	-	DN50F/DIN 11851	200
PA 80AM - 255	1/2" Gas	1131	397	768	249	DN50F/DIN 11851	Ø 89	-	DN50F/DIN 11851	330
PA 80AM - 310	3/4" Gas	1131	397	783	280	DN50F/DIN 11851	Ø 89	-	DN50F/DIN 11851	620
PA100AM - 200	1/2" Gas	900	470	697	228	DN50F/DIN 11851	Ø 120	-	DN65F/DIN 11851	104
PA 100AM - 230	1/2" Gas	900	470	762	228	DN50F/DIN 11851	Ø 120	-	DN65F/DIN 11851	250
PA 100AM - 255	1/2" Gas	900	470	760	249	DN50F/DIN 11851	Ø 120	-	DN65F/DIN 11851	330
PA 100AM - 310	3/4" Gas	900	470	760	280	DN50F/DIN 11851	Ø 120	-	DN65F/DIN 11851	620
PA 140A - 230	1/2" Gas	1243	341	794	228	DN50F/DIN 11851	Ø 140	-	DN80F/DIN 11851	250
PA 140A - 255	1/2" Gas	1243	341	792	249	DN50F/DIN 11851	Ø 140	-	DN80F/DIN 11851	330
PA 140A - 310	3/4" Gas	1243	341	807	280	DN50F/DIN 11851	Ø 140	-	DN80F/DIN 11851	620



TIPO	Relación de presión	Ciclos máx. /min. recomendados	Caudal máx. L/min. para viscosidad 1000 cPs
PA 20A-45	25 : 1	150	1
* PA 30A-45	5 : 1	150	2
* PA 50AM-63	3,4 : 1	120	7,6
* PA 50AM-80	5,3 : 1	90	10
* PA 50AM-200	8,4 : 1	60	7,5
PA 50AM-230	14,6 : 1	50	10,6
* PA 65AM-80	1,6 : 1	80	20
* PA 65AM-200	2,5 : 1	60	17
* PA 65AM-230	4 : 1	50	24
PA 65AM-250	6 : 1	50	14

TIPO	Relación de presión	Ciclos máx. /min. recomendados	Caudal máx. L/min. para viscosidad 1000 cPs
* PA 80AM-200	2 : 1	60	24
* PA 80AM-230	3,3 : 1	50	33
* PA 80AM-250	4,5 : 1	50	20
PA 80AM-310	9 : 1	50	32
* PA 100AM-200	1 : 1	60	37
* PA 100AM-230	1,8 : 1	50	52
* PA 100AM-255	2,5 : 1	50	52
* PA 100AM-310	5 : 1	50	50
* PA140A-230	1,6 : 1	50	100
* PA140A-255	2,2 : 1	50	100
* PA140A-310	4 : 1	50	95

\* Disponible con certificación ATEX 2g y 3G

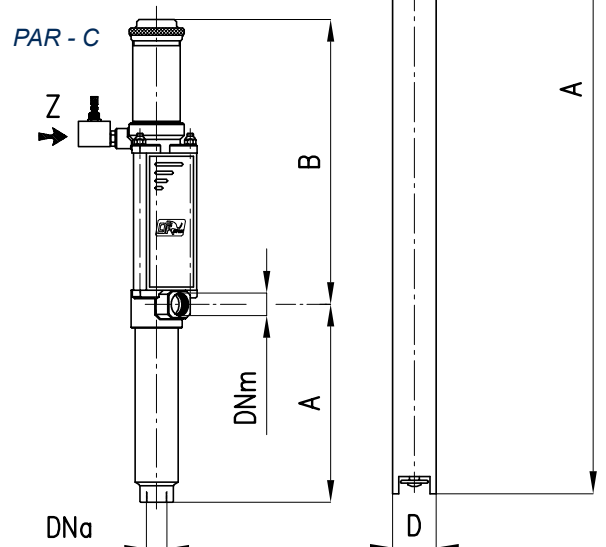
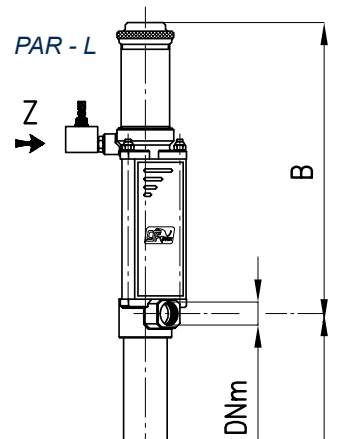
## DIMENSIONES Y PRESTACIONES DE LA SERIE PAR

DIMENSIONES									
TIPO	Z	A		B	Boca de envío	Boca de aspiración		Consumo máx. de aire l/min a una presión de alimentación	
	Ø Entrada de aire	Altura entre las bocas de aspiración y de envío		DNm	DNm	Larga	Corta		
		Larga	Corta			D	DNa		
PAR 30 - 50	1/4" Gas	1041	211	373	3/4" Gas F	Ø 34	1/2" Gas F	25	
PAR 40 - 50	1/4" Gas	1027	259	373	3/4" Gas F	Ø 42	3/4" Gas F	25	
PAR 50 - 50	1/4" Gas	1005	265	368	3/4" Gas F	Ø 54	3/4" Gas F	25	
PAR 50 - 65	3/8" Gas	1062	339	469	1 1/2" Gas F	Ø 54	3/4" Gas F	45	
* PAR 65 - 50	3/8" Gas	1231	-	471,5	1 1/2" Gas F	Ø 54	-	25	
* PAR 65 - 65	3/8" Gas	1103	324	469	1 1/2" Gas F	Ø 88	2" Gas F	45	

\* Disponible hasta fin de existencias

TIPO	Relación de presión	Ciclos máx. /min. recomendados	Caudal máx. L/min. para viscosidad 1000 cPs
PAR 30-50	4: 1	180	7,5
PAR 40-50	2: 1	180	12
PAR 50-50	1: 1	180	25
PAR 50-65	2: 1	160	25
* PAR 65-50	0,7: 1	160	55
* PAR 65-65	0,7: 1	160	55

\* Disponible hasta fin de existencias



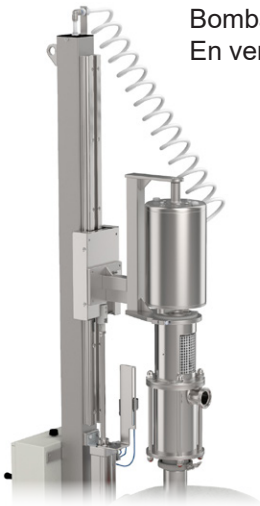
## EJECUCIONES

(para la instalación de las estaciones de vaciado de bidones consultar el folleto informativo DCATLSPS)

Bomba neumática con carro de vaciado de bidones.  
Se realiza en versión de accionamiento manual con  
contrapeso para equilibrado de los pesos.



Bomba neumática con carro de vaciado de bidones.  
En versión con cilindro neumático y cuadro de mando.



Carro con sujeción giratoria para agilizar el  
desmontaje y mantenimiento de la bomba  
(disponible solamente para versiones cortas).



Bomba neumática corta con  
trípode móvil.



Bomba neumática corta con plato  
rascador para vaciado de bidones o  
contenedores cilíndricos.  
Para productos de alta viscosidad.



## ACCESORIOS



Abrazadera roscada 2"



Ménsula de pared para  
fijación vertical de la bomba



Abrazadera doble



Pulmón neumático