

Sistema pig

Sacamuestras

Filtración

Válvulas  
de venteo



# Soluciones adaptadas a vuestros **procesos** de fabricación

**QUILINOX**<sup>®</sup> 



*La garantía  
de un diseñador  
constructor*



La garantía  
de un **diseñador  
constructor**

**La optimización de los costes de producción, el control de calidad, las normas medioambientales, constituyen nuestras principales preocupaciones. ABSCISSE ofrece soluciones que permiten una reducción de los efluentes, una limpieza óptima de las líneas, procesos seguros y una polivalencia de las líneas de producción.**

#### **Nuestras respuestas**

Gracias a una sólida reputación, ABSCISSE diseña y fabrica desde 1994 sistemas completos y equipos individuales adaptados a los fluidos, bien sean líquidos o viscosos para:

- Sistema pig
- Sacamuestras
- Filtración
- Respiración y protección de depósitos

#### **Un enfoque adecuado**

Nuestro equipo, formado en las exigencias del mercado, aporta respuestas eficaces y permanentes a los diferentes procesos de nuestros clientes pertenecientes a la industria:

- química, petroquímica
- agroalimentaria,
- cosmética,
- farmacéutica y biotecnología

Con el control de todas sus fabricaciones, ABSCISSE ofrece una gama de productos estandarizados y, al mismo tiempo, equipos personalizados que responden a las necesidades de sus clientes.

#### **Una herramienta de producción moderna y eficaz:**

Desde 2013, nuestra nueva herramienta de producción incorpora un taller de mecanizado, soldadura, calderería, procurándonos nuevos medios de industrialización de nuestra gama, así como el desarrollo de nuevos equipos.

#### **Fiabilidad, trazabilidad, cumplimiento de las normas:**

Dotada de una nueva GPAO, unida a un sistema de control de calidad y a una red de subcontratistas locales validados, ABSCISSE garantiza la trazabilidad y la compatibilidad de sus productos para sus aplicaciones y sus referenciales.

#### **Una presencia internacional:**

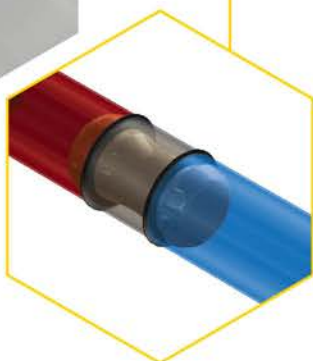
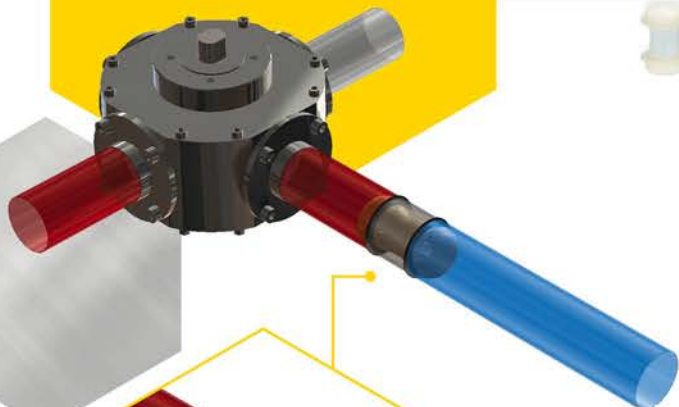
Considerado como un actor ineludible tanto en Francia como en Europa, ABSCISSE consolida su presencia entre clientes e integradores de Bélgica, España, Luxemburgo, Polonia, República Checa, y en los 5 continentes.



# Los conocimientos técnicos



## Sistema pig



**A**l término de cada producción, la tubería contiene volúmenes residuales de fabricación que se pierden y requieren obligatoriamente ciclos de limpieza largos, costosos y de gran consumo de energía.

Estos volúmenes, a menudo subestimados, pueden ser recuperados y comercializados gracias al sistema pig.

- Perfecta recuperación de fluidos residuales (líquidos, viscosos y con contenido de sólidos)
- Materiales y construcciones adaptados a la utilización del cliente, desde DN12 a DN 300
- Higiene, NEP, SIP
- Poco consumo energético
- Bajo coste de mantenimiento y explotación
- Posibilidad de ingeniería completa de nuestros sistemas:
  - estudio de análisis funcionales
  - redacción de pliegos de condiciones de las tuberías
  - puesta en servicio y formación de los usuarios

- **Rápida recuperación de la inversión**
- **Gran reducción del volumen de efluentes**
- **Aumento de la productividad**
- **Reducción de la duración de los ciclos de limpieza**
- **Mejora de la trazabilidad**





## Sacamuestras



La calidad es imprescindible. Está asegurada mediante muestreos (sacamuestras) realizados en las diferentes fases de fabricación y en entornos medioambientales más o menos exigentes.

- Adaptados a los fluidos calientes, líquidos, viscosos o con componentes sólidos
- Perfecto acabado de limpieza
- Proceso seguro de toma de muestras
- Construcción sin zonas de retención
- Inocuidad de la muestra tomada
- Sencillez y bajo coste de mantenimiento
- Materiales y construcción adaptados a la utilización del cliente, desde DN6 a DN300
- Presión de utilización -1 a +40 bares según los modelos
- Construcción con membrana o con esfera capacitiva



- Perfecta representatividad de las muestras tomadas
- Fácil automatización
- Integrable en los ciclos de limpieza de la tubería o de la cuba
- Facilidad de uso, de mantenimiento y de evolución



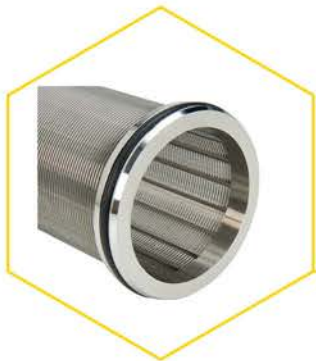
## Filtración



La seguridad de los consumidores, de los equipos y los costes energéticos son estratégicos en la definición de los procedimientos.

Un sistema de filtración adecuado, junto a equipos dinámicos, garantiza el proceso contra las sustancias residuales y las pérdidas.

- Adaptados a los fluidos calientes, líquidos, viscosos incluso con componentes sólidos
- Perfil de filtrado con malla rígida triangular
- Amplia sección de paso
- Luz de filtrado posible de 10 a 6 000µ
- Filtro doble manual o automático
- Posibilidad de doble camisa de calentamiento, varilla magnética, detección de presencia filtro, válvula de purga, etc.
- Unidad suministrada, testada y comprobada



- Débil pérdida de carga = Menor consumo energético
- Limpieza más fácil y menos frecuente
- Regularidad del filtrado
- Fácil instalación





## Válvula de venteo



Los procesos y cadencia de fabricación evolucionan, total o parcialmente, sin que cambien los equipos de preparación, trasvase y almacenamiento. Para mantener la esterilidad o la inocuidad de su contenido, las cubas no pueden estar en contacto directo con la atmósfera. Sometidas a variaciones de nivel, durante las fases de llenado/trasvase y lavado, estas deben ir provistas de válvulas de respiración.

- Inertización, NEP, SIP
- Presión/Depresión
- Construcción adaptada a los choques térmicos
- Escape libre o conducido
- Posibilidad de detección de apertura, limpieza en las válvulas, calentamiento, rejilla antiinsectos
- Tarado mínimo de -1mb y +30mb
- DN50 a 300
- Unidad entregada, testada y comprobada con certificado de tarado

- **Amplia sección de paso y garantía de rendimiento**
- **Fácil instalación**
- **Evolución de la construcción**
- **Escasa frecuencia de mantenimiento**
- **Fácil limpieza**





Una presencia  
**internacional**

### Confían en nosotros

AGRANA, AIR LIQUIDE, BASF, BLEDINA, CEMOI, CENEXI, COCA-COLA, COLGATE-PALMOLIVE, DANONE, FAREVA, FIRMENICH, GERFLOR, GYMA, HENKEL, JOHNSON & JOHNSON, LA MARTINIQUEAISE, L'OREAL, LESIEUR, LESSAFRE, MOËT & CHANDON, NESTLE, PIERRE FABRE, PERNOD RICARD, ROQUETTE, SANOFI, SARBEC, SERVIER, SOLVAY, TEREOS, TORAY, VALRHONA, VEOLIA, YOPLAIT, YVES ROCHER...

Su distribuidor

**QUILINOX**<sup>®</sup> 

C/Louis Pasteur, 4 - Parque Tecnológico de Valencia  
46980, Paterna (España) 

[www.quilinox.com](http://www.quilinox.com)   
[quilinox@quilinox.com](mailto:quilinox@quilinox.com)

902 304 316 